

ROMÂNIA
JUDEȚUL IAȘI
MUNICIPIUL PAȘCANI
CONSILIUL LOCAL

AVIZAT,
SECRETARUL GENERAL AL MUNICIPIULUI,
Consilier jr. Irina JITARU

Consiliul Local al Municipiului Pașcani		
PROIECT DE HOTĂRÂRE		
Nr.	11	
An	Lună	Zi
20	06	24

PROIECT DE HOTĂRÂRE
din data de _____ 2020

privind modificarea Hotărârii Consiliului Local al municipiului Pașcani nr. 25/20.02.2020 privind aprobarea organigramei și a statului de funcții ale Spitalului Municipal de Urgență Pașcani

Consiliul Local al municipiului Pașcani, județul Iași;
Având în vedere Referatul de aprobare al Primarului municipiului Pașcani, înregistrat sub nr. 10505 / 23.06.2020;

Analizând raportul de specialitate comun întocmit de către Direcția Economică și Compartimentele Management Resurse Umane și Juridic și Contencios, din cadrul aparatului de specialitate al primarului municipiului Pașcani, înregistrat sub nr. 10506 / 23.06.2020;

Având în vedere adresa de înaintare a Spitalului Municipal de Urgență Pașcani nr. 13917/18.06.2020 înregistrată la Consiliului Local al municipiului Pașcani sub nr. 617 /18.06.2020 prin care Spitalul Municipal de Urgență Pașcani transmite propunerile privind modificarea organigramei și a statului de funcții valabil cu 01.07.2020;

Având în vedere nota de fundamentare nr. 13745/16.06.2020 prin care Spitalul Municipal de Urgență Pașcani transmite spre aprobare organigrama și statul de funcții valabil cu data de 01.07.2020;

Având în vedere Hotărârea Consiliului de Administrație al Spitalului Municipal de Urgență Pașcani nr. 15 din 18.06.2020 prin care se avizează favorabil organigrama și statul de funcții ale Spitalului Municipal de Urgență Pașcani valabile cu data de 01.07.2020;

Având în vedere prevederile Legii nr. 95/2006, privind reforma în domeniul sănătății, republicată, cu modificările și completările ulterioare;

Având în vedere prevederile O.U.G. nr. 80/2020 privind modificarea și completarea unor acte normative în domeniul sănătății;

Având în vedere prevederile O.U.G. nr. 162/2008 privind transferul ansamblului de atribuții și competențe exercitate de Ministerul Sănătății către autoritățile administrației publice locale, cu modificările și completările ulterioare;

Având în vedere prevederile O.M.S. nr. 1224/2010 privind aprobarea normativelor de personal pentru asistența medicală spitalicească, cu modificările și completările ulterioare;

Având în vedere prevederile O.M.S. nr. 1706/2007 privind conducerea și organizarea unităților și compartimentelor de primire a urgențelor, cu modificările și completările ulterioare;

Având în vedere prevederile *O.M.S. nr. 39/2008 privind reorganizarea ambulatoriului de specialitate al spitalului;*

Având în vedere prevederile *O.M.S. nr. 834/2011 privind aprobarea Criteriilor pentru clasificarea pe categorii a unităților și subunităților sanitare, stabilirea nivelului de salarizare pe grade pentru personalul cu funcții de conducere, precum și funcțiile care beneficiază de un număr redus de clase suplimentare față de salariul de bază;*

Având în vedere prevederile *Hotărârii Consiliului Local al municipiului Pașcani nr. 25/20.02.2020 privind aprobarea organigramei și a statutului de funcții ale Spitalului Municipal de Urgență Pașcani;*

Având în vedere prevederile *Hotărârii Consiliului Local al municipiului Pașcani nr. 201/31.10.2018 privind aprobarea structurii organizatorice a Spitalului Municipal de Urgență Pașcani, modificată și completată prin H.C.L. al municipiului Pașcani nr. 69/23.03.2019;*

Având în vedere prevederile *Hotărârii Consiliului Local al municipiului Pașcani nr. 65/06.07.2010 privind preluarea managementului asistenței medicale aferent Spitalului Municipal Pașcani, unitate sanitară publică, de către Consiliul Local al municipiului Pașcani;*

Având în vedere prevederile *H.C.L. nr. 121/31.10.2012 privind schimbarea denumirii Spitalului Municipal Pașcani, în Spital Municipal de Urgență Pașcani;*

Având în vedere următoarele avize :

- *Avizul Comisiei de prognoze economico-sociale, buget, finanțe, industrie, agricultură, silvicultură, prestări servicii, comerț și IMM-uri, programe europene, atragere de fonduri structurale și relații externe nr. _____ / _____ 2020;*

- *Avizul Comisiei juridice, ordine publică, administrație publică, drepturile omului și libertăți cetățenești, înregistrat sub nr. _____ / _____ 2020;*

- *Avizul Comisiei pentru învățământ și activități științifice, cultură, culte, tineret, sport și turism sănătate, muncă, protecție socială și combaterea sărăciei, înregistrat sub nr. _____ / _____ 2020;*

Având în vedere prevederile art. III al *O.U.G. nr. 63/2010 pentru modificarea și completarea Legii nr. 273/2006 privind finanțele publice locale precum și pentru stabilirea unor măsuri financiare, cu modificările și completările ulterioare ;*

Având în vedere prevederile *Legii nr. 24/2000 privind normele de tehnică legislativă pentru elaborarea actelor normative, republicată (r2), cu modificările și completările ulterioare;*

Având în vedere prevederile *Legii nr. 53/2003-Codul Muncii, republicată, cu modificările și completările ulterioare;*

Având în vedere prevederile art. 129, alin. (2) litera a), litera d), ale alin. (3) litera c) și ale alin. (7) litera c) din *O.U.G. nr. 57/05.07.2019 privind Codul administrativ, cu modificările și completările ulterioare;*

În temeiul art. 139, alin. (1) și ale art. 196, alineatul (1), litera a) din *O.U.G. nr. 57/05.07.2019 privind Codul administrativ, cu modificările și completările ulterioare;*

HOTĂRĂȘTE:

Art. I Se modifică anexa nr. 1 din *Hotărârea Consiliului Local al municipiului Pașcani nr. 25/20.02.2020 privind aprobarea organigramei și a statului de funcții ale Spitalului Municipal de Urgență Pașcani*, conform anexei nr. 1, parte integrantă din prezenta hotărâre.

Art. II Se modifică anexa nr. 2 din *Hotărârea Consiliului Local al municipiului Pașcani nr. 25/20.02.2020 privind aprobarea organigramei și a statului de funcții ale Spitalului Municipal de Urgență Pașcani*, conform anexei nr. 2, parte integrantă din prezenta hotărâre.

Art. III Prezenta hotărâre va fi dusă la îndeplinire de conducerea executivă și Consiliul de Administrație al Spitalului Municipal de Urgență Pașcani.

Art. IV Începând cu data intrării în vigoare a prezentei hotărâri orice prevederi contrare se abrogă.

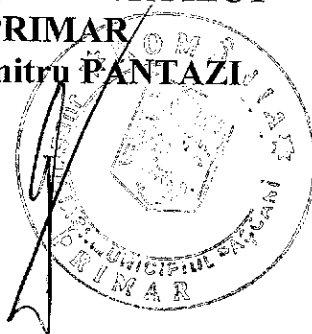
Art. V Serviciul Administrație Publică va comunica prezenta hotărâre :

- Instituției Prefectului județului Iași ;
- Primarului municipiului Pașcani;
- Spitalului Municipal de Urgență Pașcani;
- Compartimentului Management Resurse Umane;
- Mass-media.

INIȚIATOR DE PROIECT

PRIMAR

Ing. Dumitru PĂNTAZI



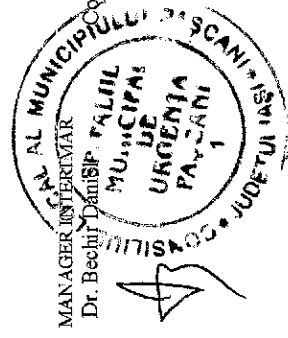
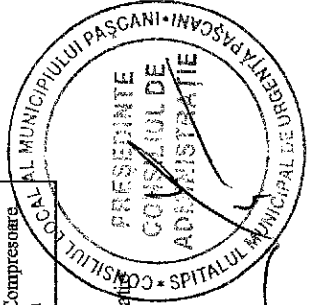
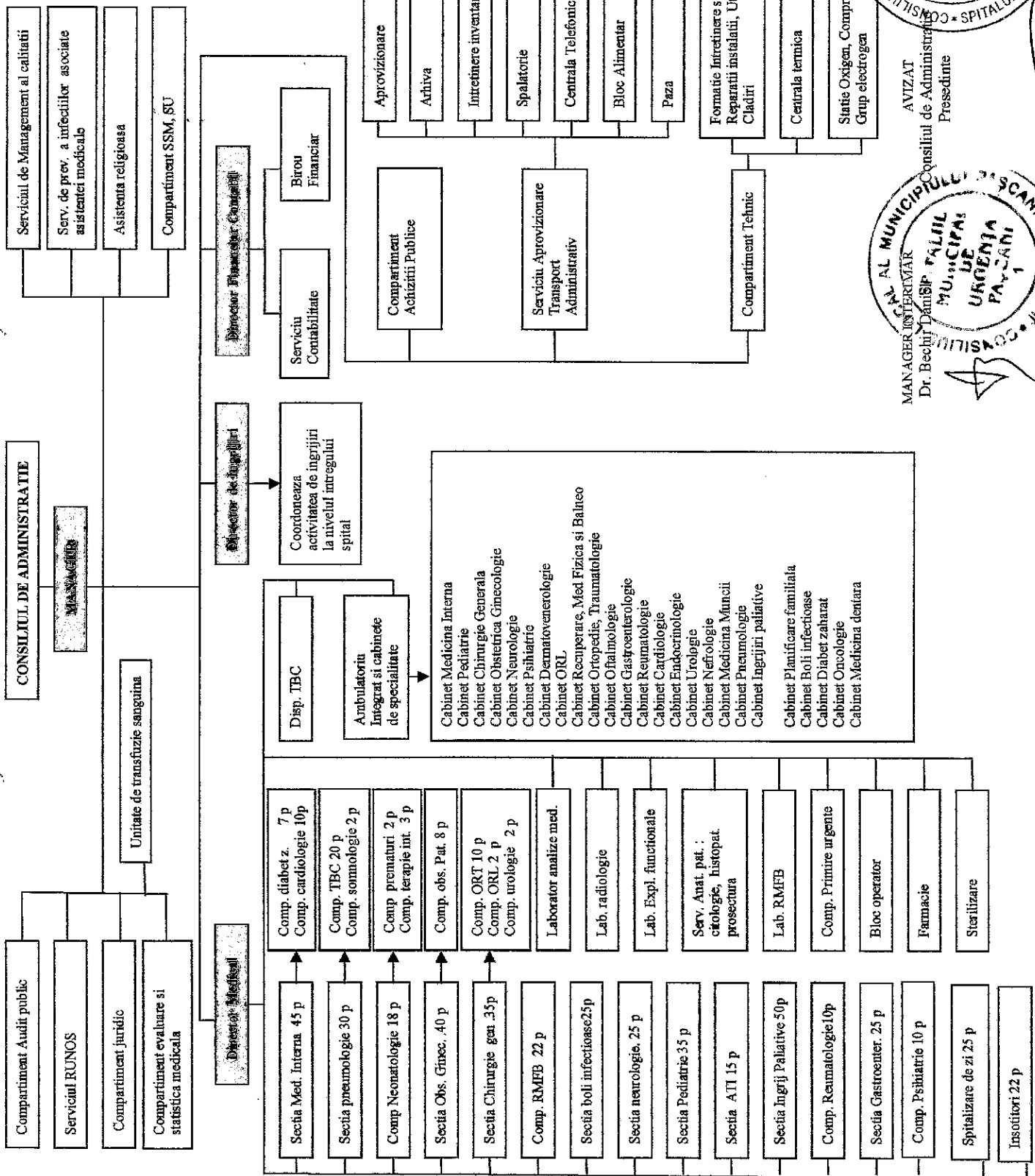
PREȘEDINTE DE ȘEDINȚĂ
Consilier local,

Contrasemnează pentru legalitate,
Secretarul general al municipiului,
Consilier jr. Irina JITARU

ORGANIGRAMA SPITALULUI MUNICIPAL DE URGENTA PASCANI - 2020 - 385 paturi +25 y p. De zi +22 p. insotitori

ANEXA NR. 1 LA

HCL NR.



AVIZAT
Consiliul de Administratie
Presedinte



NR CRT	FUNCTIA, GRADUL SI TREAPTA PROFESIONALA conform Legii nr. 153/2017	GRAD / TREAPTA	NIVEL STUDIIL	NUMAR POSTURI NORMATE	NUMAR POSTURI OCUPATE	NUMAR POSTURI VACANTE
0	1	2	3	4	5	6
	TOTAL UNITATE			771	517	254
A	UNITATE CU PATURI			681	442	239
A.1.	FUNCTII DE CONDUCERE			34	33	1
A.1.1.	COMITET DIRECTOR			4	4	0
1	MANAGER	GRAD I	S	1	1	0
2	DIRECTOR MEDICAL	GRAD I	S	1	1	0
3	DIRECTOR FINANCIAR CONTABIL	GRAD I	S	1	1	0
4	DIRECTOR DE INGRIJIRI	GRAD I	S	1	1	0
A.1.2.	ALTE FUNCTII DE CONDUCERE			30	29	1
1	SEF SECTIE		S	9	9	0
2	SEF LABORATOR ANALIZE MEDICALE	GRAD II	S	1	1	0
3	SEF LABORATOR RADIOLOGIE		S	1	1	0
4	FARMACIST SEF	GRAD I	S	1	1	0
5	ASISTENT SEF SECTIE		SSD / PL	14	14	0
6	SEF SERVICIU ATA	GRAD II	S	1	1	0
7	SEF SERVICIU RUNOS	GRAD II	S	1	1	0
8	SEF SERVICIU CONTABILITATE	GRAD II	S	1	0	1
9	SEF BIROU FINANCIAR	GRAD II	S	1	1	0
10	SEF BIROU STATISTICA	GRAD II	M			
A.2.	FUNCTII DE EXECUTIE			647	409	238
A.2.1.	MEDICI			61	34	27
1	MEDIC PRIMAR		S	26	17	9
2	MEDIC SPECIALIST		S	31	17	14
3	MEDIC		S	1	0	1
4	MEDIC REZIDENT PE POST AN I		S	1	0	1
5	MEDIC REZIDENT PE POST AN II		S			
6	MEDIC REZIDENT PE POST AN IV		S			
7	MEDIC REZIDENT PE POST AN V		S	2	0	2
A.2.2.	ALT PERSONAL CU STUDII SUPERIOARE			13	9	4
1	FARMACIST		S	1	1	0
2	FARMACIST SPECIALIST		S	1	1	0
3	CHIMIST MEDICAL PRINCIPAL		S	2	1	1
4	CHIMIST MEDICAL SPECIALIST		S	1	1	0
5	BIOCHIMIST MEDICAL SPECIALIST		S	2	2	0
6	BIOCHIMIST		S			
7	BIOLOG PRINCIPAL		S	2	0	2
8	KINETOTERAPEUT		S	1	1	0
9	PSIHOLOG PRINCIPAL		S	1	1	0
10	PSIHOLOG PRACTICANT		S	1	0	1
11	ASISTENT SOCIAL LICENTIIAT		S	1	1	0
A.2.3.	ASISTENTA RELIGIOASA			1	1	0
1	PREOT	I	S	1	1	0
A.2.4.	PERSONAL MEDIU SANITAR			266	195	71
1	ASISTENT MEDICAL PRINCIPAL LICENTIIAT		S	6	5	1
2	ASISTENT MEDICAL LICENTIIAT		S	7	1	6
3	ASISTENT MEDICAL DEBUTANT LICENTIIAT		S	2	0	2
4	ASISTENT MEDICAL PRINCIPAL		SSD	3	3	0
5	ASISTENT MEDICAL		SSD			0
6	ASISTENT MEDICAL PRINCIPAL		PL	166	148	18
7	ASISTENT MEDICAL		PL	39	22	17
8	ASISTENT MEDICAL DEBUTANT		PL	20	3	17
9	ASISTENT MEDICAL PRINCIPAL		M	2	2	0
10	ASISTENT MEDICAL DEBUTANT		M			0
11	SORA MEDICALA PRINCIPALA		M	1	1	0
12	MASEUR		M	1	1	0
13	STATISTICIAN PRINCIPAL		M	2	2	0
14	STATISTICIAN		M	1	1	0
15	REGISTRATOR MEDICAL PRINCIPAL		M	1	1	0
16	REGISTRATOR MEDICAL		M	13	4	9
17	REGISTRATOR DEBUTANT		M	1	0	1
18	AUTOPSIER		G	1	1	0
A.2.5.	PERSONAL AUXILIAR SANITAR			229	114	115
1	INFIRMIERA		M	20	12	8
2	INFIRMIERA		G	69	41	28
3	INFIRMIERA DEBUTANTA		G	29	1	28
4	INGRIJITOARE		M	24	23	1
5	INGRIJITOARE		G	66	30	36
6	BAIES		M	2	2	0
7	SPALATORESE		M	1	1	0
8	SPALATORESE		G	11	4	7
9	BRANCARDIER		M	1	0	1
10	BRANCARDIER		G	5	0	5
11	DEZINFECTOR		G	1	0	1

A.2.6.	PERSONAL AUDIT			1	1	0
1	AUDITOR		S	1	1	0
A.2.7.	PERSONAL TESA			22	20	2
1	ECONOMIST	IA	S	5	4	1
2	CONSILIER JURIDIC	IA	S	1	1	0
3	INGINER	IA	S	1	1	0
4	INGINER	I	S	1	1	0
5	TEHNICIAN		M	1	1	0
6	REFERENT DE SPECIALITATE	I	S	8	7	1
7	REFERENT DE SPECIALITATE	II	S			
8	REFERENT DE SPECIALITATE DEBUTANT		S			
9	REFERENT	IA	M	1	1	0
10	MAGAZIONER		M	1	1	0
11	CASIER		M	1	1	0
12	ARHIVAR		M	1	1	0
13	SECRETAR DACTILOGRAF	IA	M	1	1	0
4.2.8.	POSTURI FIXE - SERVICIUL MANAGEMENT AL CALITATII			5	1	4
1	MEDIC SPECIALIST		S	1	0	1
2	REFERENT DE SPECIALITATE	I	S	1	0	1
3	ECONOMIST	IA	S	2	0	2
4	INGINER	IA	S	1	1	0
A.2.9.	PERSONAL MUNCITOR			43	29	14
1	AGENT CONTRACTARI	I		1	0	1
2	MUNCITOR CALIFICAT - CROITOREASA	I		1	0	1
3	MUNCITOR CALIFICAT - TAMPLAR	I		1	1	0
4	MUNCITOR CALIFICAT - ZUGRAV	I		1	1	0
5	MUNCITOR CALIFICAT - ZIDAR	I		3	2	1
6	MUNCITOR CALIFICAT - LACATUS	I		2	2	0
7	MUNCITOR CALIFICAT - INSTALATOR	I		2	1	1
8	MUNCITOR CALIFICAT - FOCHIST	I		4	4	0
9	MUNCITOR CALIFICAT - ELECTRICIAN	I		5	5	0
10	MUNCITOR CALIFICAT - SUDOR	I		1	0	1
11	MUNCITOR CALIFICAT - LIFTIER	I		1	1	0
12	MUNCITOR CALIFICAT - LIFTIER	II		2	1	1
13	MUNCITOR CALIFICAT - INSTALATOR	II				
14	MUNCITOR CALIFICAT - ZIDAR	II		1	0	1
15	MUNCITOR CALIFICAT - FOCHIST	II				
16	MUNCITOR CALIFICAT - ELECTRICIAN	II				
17	MUNCITOR CALIFICAT - LIFTIER	III		2	2	0
18	MUNCITOR CALIFICAT - TELEFONIST	III		1	1	0
19	MUNCITOR CALIFICAT - ZIDAR	III				
20	MUNCITOR CALIFICAT - FOCHIST	III		1	1	0
21	MUNCITOR CALIFICAT - ELECTRICIAN	III				
22	MUNCITOR CALIFICAT	IV		1	0	1
23	MUNCITOR CALIFICAT - CROITOREASA	IV		1	1	0
24	MUNCITOR CALIFICAT - LIFTIER	IV				
25	MUNCITOR CALIFICAT - TELEFONIST	IV				
26	MUNCITOR CALIFICAT - ZUGRAV	IV				
27	MUNCITOR CALIFICAT - ZIDAR	IV				
28	MUNCITOR CALIFICAT - FOCHIST	IV				
29	MUNCITOR CALIFICAT - BUCATAR			10	6	4
30	MUNCITOR NECALIFICAT			2	0	2
A.2.10.	PERSONAL PAZA, POMPIER			6	5	1
1	PORTAR			5	4	1
2	POMPIER			1	1	0
B	AMBULATORIU DE SPECIALITATE			32	23	9
	FUNCTII DE EXECUTIE					
B.1.1.	MEDICI			7	4	3
1	MEDIC PRIMAR		S	2	2	0
2	MEDIC SPECIALIST		S	5	2	3
3	MEDIC REZIDENT PE POST AN V		S			
B.1.2.	PERSONAL MEDIU SANITAR			21	15	6
1	ASISTENT MEDICAL PRINCIPAL		PL	11	11	0
2	ASISTENT MEDICAL		PL	4	2	2
3	ASISTENT MEDICAL DEBUTANT		PL	5	1	4
4	REGISTRATOR MEDICAL PRINCIPAL		M	1	1	0
B.1.3.	PERSONAL AUXILIAR SANITAR			4	4	0
1	INGRIJITOARE		M	1	1	0
2	INGRIJITOARE		G	3	3	0
C	TRANSFERURI			58	52	6
C.1.	FUNCTII DE CONDUCERE			2	2	0
1	SEF SECTIE	GRAD I	S	1	1	0
2	ASISTENT SEF SECTIE		PL	1	1	0
C.2.	FUNCTII DE EXECUTIE			56	50	6
C.2.1.	MEDICI			9	7	2
1	MEDIC PRIMAR		S	2	1	1
2	MEDIC SPECIALIST		S	6	5	1
3	MEDIC REZIDENT PE POST AN IV		S			
4	MEDIC		S	1	1	0
C.2.2.	PERSONAL MEDIU SANITAR			30	27	3
1	ASISTENT MEDICAL		S	1	1	0
2	ASISTENT MEDICAL PRINCIPAL		PL	20	20	0
3	ASISTENT MEDICAL		PL	4	4	0
4	ASISTENT MEDICAL DEBUTANT		PL	1	0	1
5	REGISTRATOR MEDICAL		M	4	2	2
6	REGISTRATOR MEDICAL DEBUTANT		M			

C.2.3.	PERSONAL AUXILIAR SANITAR			16	16	0
1	INFIRMIERA		G	6	6	0
2	INGRIJITOARE		M	2	2	0
3	INGRIJITOARE		G	3	3	0
4	BRANCARDIER		M	1	1	0
5	BRANCARDIER		G	4	4	0
C.2.4.	ALT PERSONAL			1	0	1
1	ADMINISTRATOR	IA	S	1	0	1

RECAPITULATIE

FUNCTII DE CONDUCERE		FUNCTII DE EXECUTIE	
comitet director	4	medici	77
sef sectie	10	farmacisti	2
sefi laboratoare	2	alt personal cu studii superioare	11
farmacist sef	1	personal mediu sanitar	317
asistente sefe	15	personal auxiliar sanitar	248
sef serviciu ATA	1	personal tesa	23
sef serviciu RUNOS	1	posturi fixe managementul calitatii	5
sef serviciu CONTABILITATE	1	administrator	1
sef birou FINANCIAR	1	personal clerical	1
sef birou STATISTICA	0	personal muncitor	43
		paza	5
		pompieri	1
TOTAL	36	TOTAL	734
Personal cu responsabilitati suplimentare functiei de baza		TOTAL UNITATE	771
spalatoarea cu gestune	1		
TOTAL	1		

MANAGER INTERIMAR,
Dr. BECHIR DANIEL

DIRECTOR FINANCIAR CONTABIL INTERIMAR,
Ec. GABOR JANA

SEF SEFVICIU RUNOS,
Ec. PUIU CARMENUS GABRIELA



Handwritten signature of Gabor Jana

Handwritten signature of Puiu Carmenus Gabriela



NR CRT	FUNCTIA, GRADUL SI TREAPTA PROFESIONALA conform Legii nr.153/2017	SPECIALITATEA	GRAD / TREAPTA	NIVEL STUDII	NUMAR POSTURI NORMATE	NUMAR POSTURI OCUPATE	NUMAR POSTURI VACANTE
0	1	2	3	4	5	6	7
COMITETUL DIRECTOR							
1	MANAGER	medic primar chirurgie generala	GRAD I	S	1	1	0
2	DIRECTOR MEDICAL	medic primar gastroenterologie	GRAD I	S	1	1	0
3	DIRECTOR FINANCIAR CONTABIL	economist IA	GRAD I	S	1	1	0
4	DIRECTOR DE INGRIJIRI	asistent medical principal licentiat	GRAD I	S	1	1	0
TOTAL COMITET DIRECTOR					4	4	0
SECTIA BOLI INFECTIOASE - 25 PATURI							
5	MEDIC SPECIALIST COORDONATOR	boli infectioase		S	1	1	0
6	MEDIC SPECIALIST	boli infectioase		S	1	1	0
7	MEDIC SPECIALIST	boli infectioase		S	1	1	1
8	ASISTENT MEDICAL PR. SEF SECTIE	generalist		PL	1	1	0
9	ASISTENT MEDICAL PRINCIPAL	generalist		PL	1	1	0
10	ASISTENT MEDICAL PRINCIPAL	generalist		PL	1	1	0
11	ASISTENT MEDICAL PRINCIPAL	generalist		PL	1	1	0
12	ASISTENT MEDICAL PRINCIPAL	generalist		PL	1	1	0
13	ASISTENT MEDICAL PRINCIPAL	generalist		PL	1	1	0
14	ASISTENT MEDICAL PRINCIPAL	generalist		PL	1	1	0
15	ASISTENT MEDICAL	generalist		PL	1	1	1
16	ASISTENT MEDICAL DEBUTANT	generalist		PL	1	1	1
17	REGISTRATOR MEDICAL			M	1	1	0
18	INFIRMIERA			G	1	1	1
19	INFIRMIERA			G	1	1	0
20	INFIRMIERA			G	1	1	1
21	INFIRMIERA DEBUTANTA			M	1	1	1
22	INFIRMIERA DEBUTANTA			G	1	1	0
23	INGRIJITOARE			G	1	1	0
24	INGRIJITOARE			G	1	1	0
25	INGRIJITOARE			G	1	1	0
26	INGRIJITOARE			G	1	1	0
27	INGRIJITOARE			G	1	1	1
28	INGRIJITOARE			G	1	1	1
TOTAL SECTIE BOLI INFECTIOASE					24	15	9
SECTIE MEDICINA INTERNA NR. PATURI = 45 din care COMPARTIMENT DIABET ZAHARAT, NUTRITIE SI BOLI METABOLICE 7 paturi							
COMPARTIMENT CARDIOLOGIE 10 paturi							
29	MEDIC PRIMAR SEF SECTIE	medicina interna		S	1	1	0
30	MEDIC SPECIALIST	medicina interna		S	1	1	0
31	MEDIC SPECIALIST	cardiologie		S	1	1	0
32	MEDIC SPECIALIST	cardiologie		S	1	1	1
33	MEDIC PRIMAR	diabet zaharat, nutritie si boli metab.		S	1	1	0
34	MEDIC PRIMAR	medicina interna		S	1	1	0
35	MEDIC SPECIALIST	medicina interna		S	1	1	0
36	ASISTENT MEDICAL PR. SEF SECTIE	generalist		PL	1	1	0
37	ASISTENT MEDICAL PRINCIPAL	generalist		PL	1	1	1
38	ASISTENT MEDICAL PRINCIPAL	generalist		PL	1	1	0
39	ASISTENT MEDICAL PRINCIPAL	generalist		PL	1	1	0
40	ASISTENT MEDICAL PRINCIPAL	generalist		PL	1	1	0
41	ASISTENT MEDICAL PRINCIPAL	generalist		PL	1	1	0
42	ASISTENT MEDICAL PRINCIPAL	generalist		PL	1	1	0
43	ASISTENT MEDICAL PRINCIPAL	generalist		PL	1	1	0
44	ASISTENT MEDICAL PRINCIPAL	generalist		PL	1	1	0
45	ASISTENT MEDICAL PRINCIPAL	generalist		PL	1	1	0
46	ASISTENT MEDICAL PRINCIPAL	generalist		S	1	1	0
47	ASISTENT MEDICAL DEBUTANT	generalist		S	1	1	1
48	ASISTENT MEDICAL	generalist		PL	1	1	0
49	ASISTENT MEDICAL PRINCIPAL	generalist		PL	1	1	0
50	ASISTENT MEDICAL PRINCIPAL	generalist		PL	1	1	0
51	REGISTRATOR MEDICAL			M	1	1	0
52	INFIRMIERA			G	1	1	0
53	INFIRMIERA DEBUTANTA			G	1	1	1
54	INFIRMIERA			G	1	1	0
55	INFIRMIERA			M	1	1	0
56	INFIRMIERA			G	1	1	0

57	INFIRMIERA			G	1	1	0
58	INFIRMIERA DEBUTANTA			G	1		1
59	INGRIJITOARE			G	1	1	0
60	INGRIJITOARE			G	1		1
61	INGRIJITOARE			M	1	1	0
62	INGRIJITOARE			G	1	1	0
63	INGRIJITOARE			G	1	1	0
64	INGRIJITOARE			G	1		1
65	INGRIJITOARE			G	1		1
TOTAL SECTIE INTERNE					37	29	8

SECTIE GASTROENTEROLOGIE - 25 PATURI

66	MEDIC PRIMAR SEF SECTIE	gastroenterologie		S	1	1	0
67	MEDIC PRIMAR	gastroenterologie		S	1		1
68	MEDIC SPECIALIST	gastroenterologie		S	1		1
69	ASISTENT MEDICAL PRINCIPAL	generalist		PL	1	1	0
70	ASISTENT MEDICAL PRINCIPAL	generalist		PL	1	1	0
71	ASISTENT MEDICAL PRINCIPAL	generalist		PL	1	1	0
72	ASISTENT MEDICAL PRINCIPAL SEF SECTIE cu delegatie	generalist		PL	1	1	0
73	ASISTENT MEDICAL	generalist		PL	1	1	0
74	ASISTENT MEDICAL PRINCIPAL	generalist		PL	1	1	0
75	ASISTENT MEDICAL PRINCIPAL	generalist		PL	1	1	0
76	ASISTENT MEDICAL	generalist		PL	1	1	0
77	REGISTRATOR MEDICAL DEBUTANT			M	1		1
78	INFIRMIERA DEBUTANTA			M	1		1
79	INFIRMIERA			G	1	1	0
80	INFIRMIERA			G	1	1	0
81	INFIRMIERA DEBUTANTA			G	1		1
82	INFIRMIERA			G	1	1	0
83	INGRIJITOARE			M	1	1	0
84	INGRIJITOARE			G	1	1	0
85	INGRIJITOARE			G	1		1

ENDOSCOPIE DIGESTIVA - post fix

86	ASISTENT MEDICAL PRINCIPAL	generalist		SSD	1	1	0
TOTAL COMP. GASTROENTEROLOGIE					21	15	6

SECTIE PEDIATRIE - 35 PATURI

87	MEDIC PRIMAR	pediatrie		S	1	1	0
88	MEDIC PRIMAR	pediatrie		S	1		1
89	MEDIC SPECIALIST COORDONATOR	pediatrie		S	1	1	0
90	MEDIC SPECIALIST	pediatrie		S	1	1	0
91	MEDIC SPECIALIST	pediatrie		S	1		1
92	ASISTENT MED. PR. SEF SECTIE	pediatrie		PL	1	1	0
93	ASISTENT MEDICAL PRINCIPAL	pediatrie		PL	1	1	0
94	ASISTENT MEDICAL PRINCIPAL	pediatrie		PL	1	1	0
95	ASISTENT MEDICAL PRINCIPAL	pediatrie		PL	1	1	0
96	ASISTENT MEDICAL PRINCIPAL	pediatrie		PL	1	1	0
97	ASISTENT MEDICAL PRINCIPAL	pediatrie		PL	1	1	0
98	ASISTENT MEDICAL PRINCIPAL	pediatrie		PL	1	1	0
99	ASISTENT MEDICAL PRINCIPAL	pediatrie		PL	1	1	0
100	ASISTENT MEDICAL PRINCIPAL	pediatrie		PL	1	1	0
101	ASISTENT MEDICAL PRINCIPAL	generalist		PL	1	1	0
102	ASISTENT MEDICAL PRINCIPAL	generalist		PL	1	1	0
103	ASISTENT MEDICAL PRINCIPAL	generalist		PL	1	1	0
104	ASISTENT MEDICAL PRINCIPAL	generalist		PL	1	1	0
105	STATISTICIAN			M	1	1	0
106	INFIRMIERA DEBUTANTA			M	1		1
107	INFIRMIERA DEBUTANTA			G	1		1
108	INFIRMIERA			G	1	1	0
109	INFIRMIERA			G	1	1	0
110	INFIRMIERA			G	1	1	0
111	INFIRMIERA			G	1		1
112	INGRIJITOARE			G	1	1	0
113	INGRIJITOARE			G	1	1	0
114	INGRIJITOARE			G	1	1	0
115	INGRIJITOARE			G	1	1	0
116	INGRIJITOARE			M	1		1
117	INGRIJITOARE			G	1		1
118	INGRIJITOARE			M	1	1	0
119	INGRIJITOARE			G	1	1	0
120	INGRIJITOARE			G	1		1
121	INGRIJITOARE			G	1		1
122	INGRIJITOARE			G	1		1
TOTAL							

BUCATARIE DIETETICA - posturi fixe - 1 post asistent dietetica bloc alimentar + 1 post asistent dietetica sectia pediatrie

123	ASISTENT MEDICAL PRINCIPAL	nutritie si dietetica		PL	1	1	0
124	ASISTENT PRINCIPAL	nutritie si dietetica*		PL	1	1	0
TOTAL BUCATARIE DIETETICA							

* bloc alimentar

TRIAJ PEDIATRIE

125	ASISTENT MEDICAL PRINCIPAL	pediatrie		PL	1	1	0
TOTAL TRIAJ PEDIATRIE							
TOTAL SECTIE PEDIATRIE					39	29	10

SECTIE OBSTETRICA GINECOLOGIE - 40 PATURI

din care COMPARTIMENT OBSTETRICA PATOLOGICA = 8 PATURI

126	MEDIC PRIMAR SEF SECTIE	obstetrica ginecologie	S	1	1	0
127	MEDIC PRIMAR	obstetrica ginecologie	S	1		1
128	MEDIC SPECIALIST	obstetrica ginecologie	S	1	1	0
129	MEDIC PRIMAR	obstetrica ginecologie	S	1	1	0
130	ASISTENT MEDICAL PRINCIPAL	generalist	PL	1	1	0
131	ASISTENT MEDICAL PRINCIPAL	generalist	PL	1	1	0
132	ASISTENT MEDICAL PRINCIPAL SEF SECTIE	generalist	PL	1	1	0
133	ASISTENT MEDICAL	obstetrica ginecologie	S	1		1
134	ASISTENT MEDICAL	obstetrica ginecologie	S	1		1
135	ASISTENT MEDICAL	obstetrica ginecologie	PL	1		1
136	ASISTENT MEDICAL DEBUTANT	generalist	PL	1	1	0
137	ASISTENT MEDICAL DEBUTANT	obstetrica ginecologie	PL	1		1
138	ASISTENT MEDICAL DEBUTANT	obstetrica ginecologie	PL	1		1
139	REGISTRATOR MEDICAL		M	1		1
140	INFIRMIERA		G	1		1
141	INFIRMIERA DEBUTANTA		G	1		1
142	INFIRMIERA		G	1		1
143	INFIRMIERA		G	1		1
144	INFIRMIERA DEBUTANTA		G	1		1
145	INGRIJITOARE		G	1		1
146	INGRIJITOARE		M	1	1	0
147	INGRIJITOARE		M	1	1	0
148	INGRIJITOARE		M	1	1	0
149	INGRIJITOARE		G	1	1	0
150	INGRIJITOARE		M	1	1	0
151	INGRIJITOARE		M	1	1	0
152	INGRIJITOARE		G	1		1
153	INGRIJITOARE		G	1		1
154	INGRIJITOARE		G	1		1
155	INGRIJITOARE		G	1		1
156	INGRIJITOARE		G	1		1
157	INGRIJITOARE		G	1		1
158	INGRIJITOARE		G	1		1
159	INGRIJITOARE		G	1		1
TOTAL SECTIE OBSTETRICA-GINEC.				34	13	21

COMPARTIMENT OBSTETRICA PATOLOGICA - 8 PATURI

160	ASISTENT MEDICAL PRINCIPAL	obstetrica ginecologie	PL	1	1	0
TOTAL COMP. OBSTETRICA PATOLOGICA				1	1	0

SALA NASTERI - post fix

161	ASISTENT MEDICAL PRINCIPAL	obstetrica ginecologie	PL	1	1	0
162	ASISTENT MEDICAL PRINCIPAL	obstetrica ginecologie	PL	1	1	0
163	ASISTENT MEDICAL PRINCIPAL	obstetrica ginecologie	PL	1	1	0
164	ASISTENT MEDICAL PRINCIPAL	obstetrica ginecologie	PL	1	1	0
165	ASISTENT MEDICAL PRINCIPAL	obstetrica ginecologie	PL	1	1	0
TOTAL SALA NASTERI				5	5	0

SECTIE CHIRURGIE GENERALA - 35 PATURI

din care: compartiment ortopedie si traumatologie = 10 paturi

compartiment ORL = 2 paturi

compartiment urologie = 2 paturi

166	MEDIC PRIMAR SEF SECTIE	chirurgie generala	S	1	1	0
167	MEDIC PRIMAR	chirurgie generala	S	1		1
168	MEDIC SPECIALIST	ortopedie traumatologie	S	1	1	0
169	MEDIC PRIMAR	ortopedie traumatologie	S	1	1	0
170	MEDIC SPECIALIST	chirurgie generala	S	1	1	0
171	MEDIC SPECIALIST	chirurgie generala	S	1	1	0
172	MEDIC SPECIALIST	ortopedie traumatologie	S	1	1	0
173	ASISTENT MEDICAL PR. SEF SECTIE	generalist	PL	1	1	0
174	ASISTENT MEDICAL PRINCIPAL	generalist	PL	1	1	0
175	ASISTENT MEDICAL PRINCIPAL	generalist	PL	1	1	0
176	ASISTENT MEDICAL PRINCIPAL	generalist	PL	1	1	0
177	ASISTENT MEDICAL PRINCIPAL	generalist	PL	1		1
178	ASISTENT MEDICAL PRINCIPAL	generalist	PL	1		1
179	ASISTENT MEDICAL PRINCIPAL	generalist	S	1	1	0
180	ASISTENT MEDICAL PRINCIPAL	generalist	PL	1	1	0
181	ASISTENT MEDICAL	generalist	S	1	1	0
182	ASISTENT MEDICAL PRINCIPAL	generalist	PL	1		1
183	ASISTENT MEDICAL	generalist	PL	1		0
184	ASISTENT MEDICAL DEBUTANT	generalist	PL	1	1	0
185	ASISTENT MEDICAL DEBUTANT	generalist	PL	1		1
186	REGISTRATOR MEDICAL		M	1		1

SALA GIPS. post fix

187	ASISTENT MEDICAL PRINCIPAL	generalist	PL	1	1	0
188	INFIRMIERA		G	1	1	0
189	INFIRMIERA		G	1	1	0
190	INFIRMIERA		G	1	1	0
191	INFIRMIERA DEBUTANTA		G	1		1
192	INFIRMIERA DEBUTANTA		G	1		1
193	INGRIJITOARE		G	1	1	0
194	INGRIJITOARE		G	1	1	0
195	INGRIJITOARE		M	1	1	0
196	INGRIJITOARE		G	1		1
197	INGRIJITOARE		M	1	1	0

198	INGRIJITOARE			M	1	1	0
199	INGRIJITOARE			G	1		1
200	INGRIJITOARE			G	1		1
TOTAL CHIRURGIE					36	24	11

SECTIE ATI - 15 PATURI

UNITATE DE TRANSFUZII SANGUINA

201	MEDIC PRIMAR	ATI		S	1	1	0
202	MEDIC SPECIALIST	ATI		S	1	1	0
203	MEDIC SPECIALIST COORDONATOR	ATI		S	1	1	0
204	MEDIC SPECIALIST	ATI		S	1	1	0
205	ASISTENT MEDICAL PRINCIPAL	generalist		PL	1	1	0
206	ASISTENT MEDICAL PRINCIPAL	generalist		PL	1	1	0
207	ASISTENT MEDICAL PRINCIPAL	generalist		PL	1	1	0
208	ASISTENT MEDICAL PRINCIPAL	generalist		PL	1	1	0
209	ASISTENT MEDICAL PRINCIPAL	generalist		PL	1	1	0
210	ASISTENT MEDICAL PRINCIPAL	generalist		PL	1	1	0
211	ASISTENT MEDICAL PRINCIPAL	generalist		PL	1	1	0
212	ASISTENT MEDICAL PRINCIPAL	generalist		PL	1	1	0
213	ASISTENT MEDICAL PRINCIPAL	generalist		PL	1	1	0
214	ASISTENT MEDICAL PRINCIPAL	generalist		PL	1	1	0
215	ASISTENT MEDICAL	generalist		S	1		1
216	ASISTENT MEDICAL	generalist		S	1		1
217	ASISTENT MEDICAL PRINCIPAL	generalist		S	1	1	0
218	ASISTENT MEDICAL PRINCIPAL SEF SECTIE	obstetrica ginecologie		PL	1	1	0
219	ASISTENT MEDICAL	generalist		PL	1		1
220	ASISTENT MEDICAL	generalist		PL	1	1	0
221	ASISTENT MEDICAL DEBUTANT	generalist		PL	1		1
222	ASISTENT MEDICAL DEBUTANT	generalist		PL	1		1
223	REGISTRATOR MEDICAL			M	1		1
224	INFIRMIERA			G	1	1	0
225	INFIRMIERA			G	1	1	0
226	INFIRMIERA			G	1	1	0
227	INFIRMIERA			G	1	1	0
228	INFIRMIERA			G	1	1	0
229	INFIRMIERA			G	1	1	0
230	INFIRMIERA			G	1	1	0
231	INFIRMIERA			G	1		1
232	INFIRMIERA DEBUTANTA			G	1		1
233	INFIRMIERA DEBUTANTA			G	1		1
234	INGRIJITOARE			G	1	1	0
235	INGRIJITOARE			G	1		1
236	INGRIJITOARE			G	1		1
237	BRANCARDIER			M	1		1

ANESTEZIE BLOC OPERATOR

238	ASISTENT MEDICAL PRINCIPAL	generalist		PL	1	1	0
239	ASISTENT MEDICAL PRINCIPAL	generalist		PL	1	1	0
TOTAL SECTIE ATI					39	27	12

COMPARTIMENT NEONATOLOGIE - 18 PATURI din care COMPARTIMENT PREMATURI= 2 paturi

COMPARTIMENT TERAPIE INTENSIVA = 3 paturi

240	MEDIC PRIMAR	pediatrie		S	1		1
241	MEDIC SPECIALIST	neonatalogie		S	1		1
242	PSIHLOG PRACTICANT	psihologie		S	1		1
243	ASISTENT MEDICAL PRINCIPAL	obstetrica ginecologie		PL	1		1
244	ASISTENT MEDICAL PRINCIPAL	pediatrie		PL	1		1
245	ASISTENT MEDICAL PRINCIPAL	pediatrie		PL	1	1	0
246	ASISTENT MEDICAL PRINCIPAL COORDONATOR	pediatrie		PL	1	1	0
247	ASISTENT MEDICAL PRINCIPAL	pediatrie		PL	1	1	0
248	ASISTENT MEDICAL PRINCIPAL	pediatrie		PL	1	1	0
249	ASISTENT MEDICAL PRINCIPAL	obstetrica ginecologie		PL	1	1	0
250	ASISTENT MEDICAL PRINCIPAL	pediatrie		PL	1	0	1
251	ASISTENT MEDICAL PRINCIPAL	pediatrie		PL	1	1	0
252	ASISTENT MEDICAL	pediatrie		PL	1		1
253	ASISTENT MEDICAL DEBUTANT	pediatrie		S	1		1
254	REGISTRATOR MEDICAL			M	1		1
255	INFIRMIERA			G	1		1
256	INFIRMIERA			G	1	1	0
257	INFIRMIERA			G	1	1	0
258	INFIRMIERA DEBUTANTA			G	1		1
259	INFIRMIERA DEBUTANTA			G	1		1
260	INGRIJITOARE			G	1		1
261	INGRIJITOARE			G	1		1
TOTAL COMPARTIMENT NEONATOLOGIE					22	8	14

COMPARTIMENT PREMATURI = 2 PATURI

262	MEDIC SPECIALIST	neonatalogie		S	1		1
263	ASISTENT MEDICAL PRINCIPAL	pediatrie		PL	1	1	0
264	ASISTENT MEDICAL	pediatrie		PL	1		1
265	ASISTENT MEDICAL DEBUTANT	pediatrie		PL	1		1
TOTAL COMPARTIMENT PREMATURI					4	1	3

COMPARTIMENT TERAPIE INTENSIVA = 3 PATURI

266	MEDIC SPECIALIST COORDONATOR	neonatalogie		S	1	1	0
267	ASISTENT MEDICAL PRINCIPAL	pediatrie		PL	1	1	0
268	ASISTENT MEDICAL PRINCIPAL	pediatrie		PL	1	1	0

269	ASISTENT MEDICAL	pediatrie	S	1		1	1
	TOTAL COMP. TERAPIE INTENSIVA			4	3		1
	SECTIA BOLI CRONICE (INGRIJIRI PALIATIVE) - 50 PATURI						
270	MEDIC SPECIALIST SEF SECTIE	medicina generala	S	1	1		0
271	MEDIC PRIMAR	medicina intema	S	1	1		0
272	MEDIC SPECIALIST	medicina intema	S	1	1		0
273	MEDIC SPECIALIST	medicina intema	S	1			1
274	MEDIC REZIDENT AN I - pe post	medicina intema	S	1			1
275	PSIHOLOG PRINCIPAL	psihologie	S	1	1		0
276	ASISTENT MEDICAL PRINCIPAL	generalist	S	1			1
277	ASISTENT MEDICAL PRINCIPAL	generalist	SSD	1	1		0
278	ASISTENT MEDICAL PRINCIPAL	generalist	PL	1	1		0
279	ASISTENT MEDICAL PRINCIPAL SEF SECTIE	generalist	PL	1	1		0
280	ASISTENT MEDICAL PRINCIPAL	generalist	PL	1	1		0
281	ASISTENT MEDICAL PRINCIPAL	pediatrie	PL	1	1		0
282	ASISTENT MEDICAL PRINCIPAL	generalist	PL	1	1		0
283	ASISTENT MEDICAL PRINCIPAL	generalist	PL	1	1		0
284	ASISTENT MEDICAL PRINCIPAL	generalist	PL	1	1		0
285	ASISTENT MEDICAL PRINCIPAL	generalist	PL	1	1		0
286	ASISTENT MEDICAL PRINCIPAL	generalist	PL	1	1		0
287	ASISTENT MEDICAL PRINCIPAL	generalist	PL	1	1		0
288	ASISTENT MEDICAL PRINCIPAL	generalist	PL	1			1
289	ASISTENT MEDICAL PRINCIPAL	generalist	PL	1	1		0
290	ASISTENT MEDICAL PRINCIPAL	generalist	S	1	1		0
291	ASISTENT MEDICAL PRINCIPAL	generalist	S	1	1		0
292	ASISTENT MEDICAL PRINCIPAL	generalist	PL	1	1		0
293	ASISTENT MEDICAL PRINCIPAL	generalist	PL	1	1		0
294	ASISTENT MEDICAL PRINCIPAL	generalist	PL	1	1		0
295	ASISTENT MEDICAL PRINCIPAL	generalist	PL	1	1		0
296	ASISTENT MEDICAL PRINCIPAL	generalist	PL	1	1		0
297	ASISTENT MEDICAL	generalist	PL	1			1
298	ASISTENT MEDICAL	generalist	S	1			1
299	ASISTENT MEDICAL PRINCIPAL	generalist	PL	1	1		0
300	ASISTENT MEDICAL	generalist	PL	1			1
301	ASISTENT MEDICAL	generalist	PL	1	1		0
302	ASISTENT MEDICAL	generalist	PL	1	1		0
303	ASISTENT MEDICAL	generalist	PL	1	1		0
304	ASISTENT MEDICAL	generalist	PL	1	1		0
305	ASISTENT MEDICAL	generalist	PL	1	1		0
306	REGISTRATOR MEDICAL ASISTENTA SOCIALA POST FIX		M	1			1
307	ASISTENT SOCIAL	asistenta sociala	S	1	1		0
308	INFIRMIERA		M	1	1		0
309	INFIRMIERA		M	1	1		0
310	INFIRMIERA		M	1			1
311	INFIRMIERA		M	1			1
312	INFIRMIERA		M	1	1		0
313	INFIRMIERA		M	1			1
314	INFIRMIERA		M	1	1		0
315	INFIRMIERA		M	1	1		0
316	INFIRMIERA		M	1	1		0
317	INFIRMIERA		M	1	1		0
318	INFIRMIERA		M	1			1
319	INFIRMIERA		M	1	1		0
320	INFIRMIERA		G	1	1		0
321	INFIRMIERA		G	1	1		0
322	INFIRMIERA		G	1	1		0
323	INFIRMIERA		G	1	1		0
324	INFIRMIERA		G	1	1		0
325	INFIRMIERA		M	1	1		0
326	INFIRMIERA		M	1	1		0
327	INFIRMIERA		G	1	1		0
328	INFIRMIERA		G	1	1		0
329	INFIRMIERA		G	1	1		0
330	INFIRMIERA		G	1	1		0
331	INFIRMIERA		G	1			1
332	INFIRMIERA		G	1			1
333	INFIRMIERA		G	1			1
334	INFIRMIERA DEBUTANTA		G	1			1
335	INFIRMIERA DEBUTANTA		G	1			1
336	INFIRMIERA DEBUTANTA		G	1			1
337	INFIRMIERA DEBUTANTA		G	1			1
338	INGRIJITOARE		G	1	1		0
339	INGRIJITOARE		G	1	1		0
340	INGRIJITOARE		G	1	1		0
341	INGRIJITOARE		G	1	1		0
342	INGRIJITOARE		G	1	1		0
343	INGRIJITOARE		G	1			1
344	INGRIJITOARE		M	1	1		0
345	INGRIJITOARE		G	1	1		0
346	INGRIJITOARE		M	1	1		0
	TOTAL SECTIE BOLI CRONICE			77	54		23

SECTIE NEUROLOGIE - 25 PATURI

347	MEDIC PRIMAR SEF SECTIE	neurologie	S	1	1	0
348	MEDIC PRIMAR	neurologie	S	1		1
349	MEDIC SPECIALIST	neurologie	S	1		1
350	ASISTENT MEDICAL PRINCIPAL	generalist	PL	1	1	0
351	ASISTENT MEDICAL PRINCIPAL SEF SECTIE	generalist	PL	1	1	0
352	ASISTENT MEDICAL PRINCIPAL	generalist	PL	1	1	0
353	ASISTENT MEDICAL PRINCIPAL	pediatrie	PL	1		1
354	ASISTENT MEDICAL PRINCIPAL	generalist	PL	1	1	0
355	ASISTENT MEDICAL PRINCIPAL	generalist	PL	1	1	0
356	ASISTENT MEDICAL PRINCIPAL	generalist	PL	1	1	0
357	ASISTENT MEDICAL PRINCIPAL	generalist	PL	1	1	0
358	ASISTENT MEDICAL PRINCIPAL	generalist	SSD	1	1	0
359	ASISTENT MEDICAL	generalist	PL	1		1
360	ASISTENT MEDICAL	generalist	PL	1	1	0
361	ASISTENT MEDICAL DEBUTANT	generalist	PL	1		1
362	REGISTRATOR MEDICAL		M	1		1
363	INFIRMIERA		G	1	1	0
364	INFIRMIERA		G	1	1	0
365	INFIRMIERA		G	1	1	0
366	INFIRMIERA		G	1	1	0
367	INFIRMIERA		G	1		1
368	INFIRMIERA		G	1		1
369	INFIRMIERA		G	1		1
370	INFIRMIERA		G	1		1
371	INFIRMIERA DEBUTANTA		G	1		1
372	INFIRMIERA DEBUTANTA		G	1		1
373	INFIRMIERA DEBUTANTA		G	1		1
374	INFIRMIERA DEBUTANTA		G	1		1
375	INGRIJITOARE		G	1	1	0
376	INGRIJITOARE		M	1	1	0
377	INGRIJITOARE		G	1	1	0
	TOTAL SECTIE NEUROLOGIE			31	17	14

COMPARTIMENT RECUPERARE MEDICINA FIZICA SI BALNEOLOGIE - 22 PATURI

378	MEDIC PRIMAR COORDONATOR	balneologie si recuperare medicala	S	1	1	0
379	MEDIC PRIMAR	balneologie si recuperare medicala	S	1		1
380	MEDIC PRIMAR	balneologie si recuperare medicala	S	1	1	0
381	ASISTENT MEDICAL PRINCIPAL COORDONATOR	generalist	PL	1	1	0
382	ASISTENT MEDICAL PRINCIPAL	generalist	PL	1	1	0
383	ASISTENT MEDICAL PRINCIPAL	generalist	PL	1	1	0
384	ASISTENT MEDICAL PRINCIPAL	generalist	PL	1	1	0
385	ASISTENT MEDICAL PRINCIPAL	generalist	PL	1		1
386	ASISTENT MEDICAL PRINCIPAL	generalist	PL	1	1	0
387	ASISTENT MEDICAL	generalist	PL	1		1
388	REGISTRATOR MEDICAL		M	1		1
389	INFIRMIERA		G	1	1	0
390	INFIRMIERA		M	1		1
391	INFIRMIERA		G	1	1	0
392	INFIRMIERA		G	1		1
393	INFIRMIERA		G	1		1
394	INFIRMIERA		G	1		1
395	INFIRMIERA		G	1		1
396	INFIRMIERA		G	1		1
397	INFIRMIERA		G	1		1
398	INFIRMIERA		G	1		1
399	INFIRMIERA		G	1		1
400	INGRIJITOARE		M	1	1	0
401	INGRIJITOARE		G	1	1	0
	TOTAL COMP. RECUP.MED.FIZ. SI BALNEO.			24	11	13

COMPARTIMENT REUMATOLOGIE NR. PATURI = 10

402	MEDIC PRIMAR COORDONATOR	reumatologie	S	1	1	0
403	MEDIC SPECIALIST	reumatologie	S	1	1	0
404	ASISTENT MEDICAL PRINCIPAL	generalist	PL	1	1	0
405	ASISTENT MEDICAL PRINCIPAL	generalist	PL	1	1	0
406	ASISTENT MEDICAL PRINCIPAL	generalist	PL	1	1	0
407	ASISTENT MEDICAL	generalist	PL	1		1
408	ASISTENT MEDICAL	generalist	PL	1	1	0
409	INFIRMIERA		G	1		1
410	INFIRMIERA		G	1		1
411	INFIRMIERA		G	1		1
412	INGRIJITOARE		G	1	1	0
413	INGRIJITOARE		M	1	1	0
	TOTAL COMP. REUMATOLOGIE			12	8	4

SECTIE PNEUMOLOGIE - 30 PATURI din care compartiment TBC = 20 paturi si compartiment somnologie = 2 paturi

414	MEDIC PRIMAR	pneumoftiziologie	S	1		1
415	MEDIC PRIMAR SEF SECTIE	pneumologie	S	1	1	0
416	MEDIC PRIMAR	pneumologie	S	1	1	0
417	ASISTENT MEDICAL PRINCIPAL	generalist	PL	1	1	0
418	ASISTENT MEDICAL PRINCIPAL SEF SECTIE	generalist	S	1	1	0
419	ASISTENT MEDICAL PRINCIPAL	generalist	PL	1	1	0
420	ASISTENT MEDICAL PRINCIPAL	generalist	PL	1	1	0

421	ASISTENT MEDICAL PRINCIPAL	generalist	PL	1	1	0
422	ASISTENT MEDICAL PRINCIPAL	generalist	PL	1	1	0
423	ASISTENT MEDICAL PRINCIPAL	generalist	PL	1	1	0
424	ASISTENT MEDICAL PRINCIPAL	generalist	PL	1	1	0
425	ASISTENT MEDICAL PRINCIPAL	generalist	PL	1	1	0
426	ASISTENT MEDICAL	generalist	PL	1	1	0
427	ASISTENT MEDICAL	generalist	PL	1	1	0
428	SORA MEDICALA PRINCIPALA	medicinala	M	1	1	0
429	REGISTRATOR MEDICAL		M	1	1	0
430	INFIRMIERA		M	1	1	0
431	INFIRMIERA		M	1	1	0
432	INFIRMIERA		G	1	1	0
433	INFIRMIERA		G	1	1	0
434	INFIRMIERA		G	1	1	0
435	INGRIJITOARE		M	1	1	0
436	INGRIJITOARE		G	1	1	0
437	INGRIJITOARE		M	1	1	0
438	INGRIJITOARE		G	1		1
439	INGRIJITOARE		G	1		1
440	INGRIJITOARE		G	1		1
TOTAL SECTIE PNEUMOLOGIE				27	23	4

COMPARTIMENT PSIHIATRIE - NR. PATURI = 10

441	MEDIC SPECIALIST COORDONATOR	psihiatrie	S	1	1	0
442	MEDIC SPECIALIST	psihiatrie	S	1		1
443	MEDIC SPECIALIST	psihiatrie	S	1		1
444	ASISTENT MEDICAL COORDONATOR	generalist	PL	1	1	0
445	ASISTENT MEDICAL	generalist	PL	1	1	0
446	ASISTENT MEDICAL	generalist	PL	1	1	0
447	ASISTENT MEDICAL	generalist	PL	1	1	0
448	ASISTENT MEDICAL	generalist	PL	1	1	0
449	INFIRMIERA		M	1	1	0
450	INFIRMIERA DEBUTANTA		G	1		1
451	INFIRMIERA DEBUTANTA		G	1		1
452	INGRIJITOARE		G	1	1	0
453	INGRIJITOARE		G	1	1	0
454	MUNCITOR NECALIFICAT		G	1		1
455	MUNCITOR NECALIFICAT		G	1		1
TOTAL COMPARTIMENT PSIHIATRIE				15	9	6

BLOC OPERATOR- 5 Sali de operatii

456	ASISTENT MEDICAL PRINCIPAL SEF	generalist	PL	1	1	0
457	ASISTENT MEDICAL PRINCIPAL	generalist	PL	1		1
458	ASISTENT MEDICAL PRINCIPAL	generalist	PL	1	1	0
459	ASISTENT MEDICAL PRINCIPAL	generalist	PL	1	1	0
460	ASISTENT MEDICAL PRINCIPAL	generalist	PL	1	1	0
461	ASISTENT MEDICAL PRINCIPAL	obstetrica ginecologie	PL	1	1	0
462	ASISTENT MEDICAL PRINCIPAL	obstetrica ginecologie	PL	1	1	0
463	ASISTENT MEDICAL PRINCIPAL	obstetrica ginecologie	PL	1	1	0
464	ASISTENT MEDICAL PRINCIPAL	obstetrica ginecologie	PL	1	1	0
465	ASISTENT MEDICAL PRINCIPAL	generalist	PL	1	1	0
466	ASISTENT MEDICAL PRINCIPAL	generalist	PL	1	1	0
467	ASISTENT MEDICAL PRINCIPAL	generalist	PL	1	1	0
468	ASISTENT MEDICAL PRINCIPAL	generalist	PL	1	1	0
469	ASISTENT MEDICAL	generalist	PL	1		1
470	ASISTENT MEDICAL	generalist	PL	1		1
471	ASISTENT MEDICAL	generalist	PL	1		1
472	ASISTENT MEDICAL DEBUTANT	generalist	PL	1		1
473	ASISTENT MEDICAL DEBUTANT	generalist	PL	1		1
474	ASISTENT MEDICAL DEBUTANT	generalist	PL	1		1
475	INFIRMIERA DEBUTANTA		G	1	1	0
476	INFIRMIERA		G	1		1
477	INFIRMIERA		G	1		1
478	INFIRMIERA DEBUTANTA		G	1		1
479	INFIRMIERA		M	1		1
480	INFIRMIERA DEBUTANTA		G	1		1
481	INGRIJITOARE		M	1	1	0
482	INGRIJITOARE		G	1		1
483	BRANCARDIER		G	1		1
484	BRANCARDIER		G	1		1
485	BRANCARDIER		G	1		1
486	BRANCARDIER		G	1		1
487	BRANCARDIER		G	1		1
TOTAL BLOC OPERATOR				32	14	18

LABORATOR ANALIZE MEDICALE HEMATOLOGIE

488	MEDIC PRIMAR	medicina de laborator	S	1	1	0
489	MEDIC SPECIALIST	medicina de laborator	S	1		1
490	MEDIC REZIDENT AN V - pe post	medicina de laborator	S	1		1
491	ASISTENT PRINCIPAL DE LABORATOR	laborator	PL	1		1
492	ASISTENT PRINCIPAL DE LABORATOR	laborator	PL	1	1	0
493	ASISTENT PRINCIPAL DE LABORATOR	laborator	PL	1		1
494	ASISTENT DEBUTANT	generalist	PL	1	1	0
495	INGRIJITOARE		G	1		1

496	INGRIJITOARE			M	1	1	0
	TOTAL HEMATOLOGIE				9	4	5
	BIOCHIMIE						
497	CHIMIST MEDICAL PRINCIPAL SEF LABORATOR	chimie	GRAD II	S	1	1	0
498	CHIMIST MEDICAL PRINCIPAL	chimie		S	1	1	0
499	CHIMIST PRINCIPAL	chimie		S	1		1
500	BIOCHIMIST MEDICAL SPECIALIST	biochimie medicala		S	1	1	0
501	BIOCHIMIST MEDICAL SPECIALIST	bacteriologie medicala		S	1	1	0
502	CHIMIST MEDICAL SPECIALIST	biochimie medicala		S	1	1	0
503	ASISTENT PRINCIPAL DE LABORATOR	laborator		PL	1		1
504	ASISTENT PRINCIPAL DE LABORATOR	laborator		PL	1	1	0
505	ASISTENT PRINCIPAL DE LABORATOR	laborator		PL	1	1	0
506	ASISTENT PRINCIPAL DE LABORATOR	laborator		PL	1	1	0
507	ASISTENT PRINCIPAL DE LABORATOR	laborator		PL	1		1
508	ASISTENT PRINCIPAL DE LABORATOR	laborator		M	1	1	0
509	INGRIJITOARE			M	1	1	0
	TOTAL BIOCHIMIE				13	10	3
	MICROBIOLOGIE						
510	BIOLOG PRINCIPAL	biologie		S	1		1
511	ASISTENT PRINCIPAL DE LABORATOR	laborator		PL	1	1	0
512	ASISTENT DEBUTANT	generalist		PL	1		1
	TOTAL MICROBIOLOGIE				3	1	2
	BACTERIOLOGIE BK						
513	ASISTENT PRINCIPAL DE LABORATOR SEF	laborator		PL	1	1	0
514	ASISTENT PRINCIPAL DE LABORATOR	laborator		PL	1	1	0
515	ASISTENT DEBUTANT	generalist		PL	1		1
	TOTAL BACTERIOLOGIE BK				3	2	1
	SEROLOGIE IMUNOLOGIE						
516	ASISTENT MEDICAL DE LABORATOR	laborator		PL	1	1	0
	TOTAL SEROLOGIE - IMUNOLOGIE				1	1	0
517	REGISTRATOR MEDICAL			M	1	1	0
	TOTAL LABORATOR ANALIZE MEDICALE				30	19	11
	SERVICIUL DE ANATOMIE PATOLOGICA						
518	MEDIC PRIMAR	anatomie patologica		S	1	1	0
519	MEDIC REZIDENT AN V - pe post	anatomie patologica		S	1		1
	CITOLOGIE						
520	BIOLOG PRINCIPAL	biologie		S	1		1
	HISTOPATOLOGIE						
521	ASISTENT PRINCIPAL DE ANATOMIE PATOLOGICA	anatomie patologica		M	1	1	0
522	ASISTENT PRINCIPAL DE LABORATOR	laborator		PL	1	1	0
523	ASISTENT DE LABORATOR	laborator		PL	1		1
524	ASISTENT DE LABORATOR	laborator		PL	1		1
	PROSECTURA						
525	AUTOPSIER			G	1	1	0
	TOTAL SERVICIUL DE ANAT. PAT.				8	4	4
	FARMACIE						
526	FARMACIST PRIMAR SEF	farmacie generala	GRAD I	S	1	1	0
527	FARMACIST	farmacie		S	1	1	0
528	FARMACIST SPECIALIST	farmacie clinica		S	1	1	0
529	ASISTENT PRINCIPAL DE FARMACIE	farmacie		PL	1	1	0
530	ASISTENT PRINCIPAL DE FARMACIE	farmacie		PL	1	1	0
531	ASISTENT PRINCIPAL DE FARMACIE	farmacie		PL	1	1	0
532	ASISTENT PRINCIPAL DE FARMACIE	farmacie		PL	1	1	0
533	ASISTENT PRINCIPAL DE FARMACIE	farmacie		PL	1	1	0
534	ASISTENT PRINCIPAL DE FARMACIE	farmacie		PL	1	1	0
535	INGRIJITOARE			G	1		1
	TOTAL FARMACIE				10	9	1
	LABORATOR RADIOLOGIE SI IMAGISTICA MEDICALA						
536	MEDIC PRIMAR SEF LABORATOR	radiodiagnostic		S	1	1	0
537	MEDIC PRIMAR	radiologie si imagistica medicala		S	1	1	0
538	MEDIC PRIMAR	radiologie si imagistica medicala		S	1	1	0
539	ASISTENT MEDICAL PRINCIPAL	radiologie - imagistica medicala		PL	1	1	0
540	ASISTENT MEDICAL PRINCIPAL	radiologie - imagistica medicala		PL	1	1	0
541	ASISTENT MEDICAL PRINCIPAL	radiologie - imagistica medicala		PL	1	1	0
542	ASISTENT MEDICAL PRINCIPAL	radiologie - imagistica medicala		PL	1	1	0
543	ASISTENT MEDICAL PRINCIPAL	radiologie - imagistica medicala		PL	1	1	0
544	ASISTENT MEDICAL PRINCIPAL	radiologie - imagistica medicala		PL	1	1	0
545	ASISTENT MEDICAL PRINCIPAL	radiologie - imagistica medicala		PL	1	1	0
546	ASISTENT MEDICAL PR. SEF LABORATOR	radiologie - imagistica medicala		PL	1	1	0
547	INGRIJITOARE			G	1		1
	TOTAL LAB. RAD.SI IMAG. MEDICALA				12	11	1
	STERILIZARE						
548	ASISTENT MEDICAL PRINCIPAL	generalist		PL	1	1	0
549	ASISTENT MEDICAL PRINCIPAL	generalist		PL	1	1	0
550	ASISTENT MEDICAL	generalist		PL	1		1
	TOTAL STERILIZARE				3	2	1
	LABORATOR EXPLORARI FUNCTIONALE						
551	ASISTENT MEDICAL PRINCIPAL	generalist		PL	1	1	0
	TOTAL LAB. EXPLORARI FUNCT.				1	1	0

LABORATOR RECUPERARE, MEDICINA FIZICA SI BALNEOLOGIE (BAZA DE TRATAMENT)

552	KINETOTERAPEUT	kinetoterapie	S	1	1	0
553	ASISTENT PRINCIPAL SEF	balneofiziokinetoterapie si recuperare	S	1	1	0
554	ASISTENT MEDICAL PRINCIPAL	balneologie	PL	1	1	0
555	ASISTENT PRINCIPAL	balneofizioterapie-masaj	PL	1	1	0
556	ASISTENT MEDICAL PRINCIPAL	balneofizioterapie	PL	1	1	0
557	ASISTENT MEDICAL PRINCIPAL	balneofizioterapie	PL	1	1	0
558	ASISTENT MEDICAL PRINCIPAL	balneofizioterapie-masaj	PL	1	1	0
559	ASISTENT MEDICAL	balneofizioterapie	PL	1	1	0
560	ASISTENT MEDICAL	balneofiziokinetoterapie si recuperare	PL	1	1	0
561	ASISTENT DEBUTANT	balneofiziokinetoterapie si recuperare	PL	1	1	0
562	ASISTENT DEBUTANT	balneofizioterapie	PL	1	1	0
563	MASEUR	masaj	M	1	1	0
564	BAIES		M	1	1	0
565	BAIES		M	1	1	0
566	INGRIJITOARE		G	1	1	1
567	INGRIJITOARE		G	1	1	1
568	INGRIJITOARE			17	10	7
TOTAL BAZA TRATAMENT						

COMPARTIMENT EVALUARE SI STATISTICA MEDICALA

569	REGISTRATOR-MEDICAL		M	1	1	0
570	STATISTICIAN PRINCIPAL		M	1	1	0
571	STATISTICIAN PRINCIPAL		M	1	1	0
572	REGISTRATOR-MEDICAL PRINCIPAL		M	1	1	0
573	REGISTRATOR-MEDICAL		M	1	1	1
TOTAL STATISTICA si BIROU INTERNARI						

GARDEROBA

574	INGRIJITOARE		M	1	1	0
TOTAL GARDEROBA						

CABINET DIABET ZAHARAT, NUTRITIE SI BOLI METABOLICE

575	MEDIC PRIMAR	diabet zaharat, nutritie si boli metab.	S	1		1
576	MEDIC SPECIALIST	diabet zaharat, nutritie si boli metab.	S	1		1
577	ASISTENT MEDICAL PRINCIPAL	generalist	PL	1	1	0
578	ASISTENT MEDICAL DEBUTANT	generalist	PL	1	1	1
TOTAL CABINET DIABET SI BOLI NUTRITIE						

CABINET ONCOLOGIE MEDICALA

579	MEDIC PRIMAR	oncologie medicala	S	1	1	0
580	ASISTENT MEDICAL PRINCIPAL	generalist	PL	1	1	0
TOTAL CABINET ONCOLOGIE MEDICALA						

CABINET BOLI INFECTIOASE

581	MEDIC SPECIALIST	boli infectioase	S	1		1
582	ASISTENT MEDICAL PRINCIPAL	generalist	PL	1	1	0
TOTAL CABINET BOLI INFECTIOASE						

CABINET MEDICINA DENTARA

583	MEDIC DENTIST	stomatologie	S	1		1
584	ASISTENT MEDICAL	generalist	PL	1	1	1
TOTAL CABINET MEDICINA DENTARA						

SERVICIU DE PREVENIRE A INFECTIILOR ASOCIATE ASISTENTEI MEDICALE

585	MEDIC SPECIALIST	epidemiologie	S	1	1	0
586	MEDIC SPECIALIST	boli infectioase	S	1	1	1
587	ASISTENT MEDICAL PRINCIPAL	igiiena	PL	1	1	0
588	ASISTENT MEDICAL DEBUTANT	igiiena	PL	1	1	1
589	DEZINFECTOR		G	1	1	1
TOTAL SERVICIU DE PREVENIRE A INFECTIILOR ASOCIATE ASISTENTEI MEDICALE						

SPALATORIE

590	SPALATOREASA CU GESTIUNE		M	1	1	0
591	SPALATOREASA		G	1	1	0
592	SPALATOREASA		G	1	1	0
593	SPALATOREASA		G	1	1	0
594	SPALATOREASA		G	1	0	1
595	SPALATOREASA		G	1	1	0
596	SPALATOREASA		G	1	1	1
597	SPALATOREASA		G	1	1	1
598	SPALATOREASA		G	1	1	1
599	SPALATOREASA		G	1	1	1
600	SPALATOREASA		G	1	1	1
601	SPALATOREASA		G	1	1	1
TOTAL SPALATORIE						

SERVICIUL DE MANAGEMENT AL CALITATII

602	MEDIC SPECIALIST	competenta in manag. serv. de san. / spec. sanatate publica si management	S	1		1
603	REFERENT SPECIALITATE	asistent medical	I S	1		1
604	ECONOMIST		I A S	1		1
605	ECONOMIST		I A S	1		1
606	INGINER		I A S	1	1	0
TOTAL SERVICIU DE MANAGEMENT AL CALITATII						

COMPARTIMENT DE AUDIT PUBLIC INTERN

607	AUDITOR I	economist	S	1	1	0
TOTAL COMPARTIMENT DE AUDIT PUBLIC INTERN						

TESA

SERVICIU RESURSE UMANE

608	ECONOMIST IA SEF SERVICIU	economist	GRAD II	S	1	1	0
609	REFERENT SPECIALITATE		I	S	1		1
610	REFERENT SPECIALITATE		I	S	1	1	0
611	REFERENT SPECIALITATE		I	S	1	1	0
612	REFERENT SPECIALITATE		I	S	1	1	0
	TOTAL SERVICIU RESURSE UMANE				5	4	1

SERVICIU CONTABILITATE

613	ECONOMIST IA SEF SERVICIU	economist	GRAD II	S	1		1
614	ECONOMIST	economist	IA	S	1		1
615	ECONOMIST	economist	IA	S	1	1	0
616	ECONOMIST	economist	IA	S	1	1	0
617	ECONOMIST	economist	IA	S	1	1	0
	TOTAL SERVICIU CONTABILITATE				5	3	2

BIROU FINANCIAR

618	ECONOMIST IA SEF BIROU	economist	GRAD II	S	1	1	0
619	ECONOMIST	economist	IA	S	1	1	0
620	CASIER			M	1	1	0
	TOTAL BIROU FINANCIAR				3	3	0

SERVICIU APROVIZIONARE TRANSPORT ADMINISTRATIV

621	INGINER IA SEF SERVICIU	inginer	GRAD II	S	1	1	0
622	REFERENT		IA	M	1	1	0
623	MAGAZIONER			M	1	1	0
624	SECRETAR DACTILOGRAF		IA	M	1	1	0
625	ARHIVAR			M	1	1	0
	TOTAL SERVICIU APROVIZIONARE				5	5	0

COMPARTIMENT ACHIZITII PUBLICE

626	REFERENT SPECIALITATE	economist	I	S	1	1	0
627	REFERENT SPECIALITATE	economist	I	S	1	1	0
628	REFERENT SPECIALITATE	inginer	I	S	1	1	0
629	REFERENT SPECIALITATE	inginer	I	S	1	1	0
	TOTAL COMP. ACHIZITII PUBLICE				4	4	0

COMPARTIMENT JURIDIC

630	CONSILIER JURIDIC		IA	S	1	1	0
	TOTAL COMPARTIMENT JURIDIC				1	1	0

COMPARTIMENT TEHNIC

631	INGINER IA	inginer	IA	S	1	1	0
632	TEHNICIAN		I	M	1	1	0
	TOTAL COMPARTIMENT TEHNIC				2	2	0

COMPARTIMENT SECURITATEA MUNCII

633	INGINER	inginer	I	S	1	1	0
	TOTAL COMPARTIMENT SECURITATEA MUNCII				1	1	0
	TOTAL TESA				26	23	3

ASISTENTA RELIGIOASA

634	PREOT	teologie	I	S	1	1	0
	TOTAL ASISTENTA RELIGIOASA				1	1	0

MUNCITORI

APROVIZIONARE

635	AGENT CONTRACTARI		I	G	1		1
636	MUNCITOR CALIFICAT		IV	M	1		1
	TOTAL AGENT CONTRACTARI				2	0	2

CROITORIE

637	MUNCITOR CALIFICAT		I	G	1		1
638	MUNCITOR CALIFICAT		IV	G	1	1	0
	TOTAL CROITORIE				2	1	1

LIFTURI

639	MUNCITOR CALIFICAT - LIFTIER		II	G	1		1
640	MUNCITOR CALIFICAT - LIFTIER		III	G	1	1	0
641	MUNCITOR CALIFICAT - LIFTIER		I	M	1	1	0
642	MUNCITOR CALIFICAT - LIFTIER		II	G	1	1	0
643	MUNCITOR CALIFICAT - LIFTIER		III	G	1	1	0
	TOTAL LIFTURI				5	4	1

CENTRALA TELEFONICA

644	MUNCITOR CALIFICAT		III	G	1	1	0
	TOTAL CENTRALA TELEFONICA				1	1	0

BLOC ALIMENTAR

645	BUCATAR CALIFICAT		I	G	1		1
646	BUCATAR CALIFICAT		I	G	1	1	0
647	BUCATAR CALIFICAT		I	G	1	1	0
648	BUCATAR CALIFICAT		I	G	1	1	0
649	BUCATAR CALIFICAT		I	M	1	1	0
650	BUCATAR CALIFICAT		II	G	1		1
651	BUCATAR CALIFICAT		II	G	1		1
652	BUCATAR CALIFICAT		III	M	1	1	0
653	BUCATAR CALIFICAT		IV	G	1	1	0
654	BUCATAR CALIFICAT		IV	M	1		1
	TOTAL BLOC ALIMENTAR				10	6	4

FORMATIE INTRETINERE SI REPARATIE INSTALATII CLADIRI
ECHIPA DE INTRETINERE SI REPARATIE APARATURA MEDICALA, INSTALATII SANITARE CLADIRI

655	MUNCITOR CALIFICAT - TAMPLAR	I	G	1	1	0
656	MUNCITOR CALIFICAT - ZIDAR	I	G	1		1
657	MUNCITOR CALIFICAT - LACATUS	I	M	1	1	0
658	MUNCITOR CALIFICAT - ZIDAR	I	G	1	1	0
659	MUNCITOR CALIFICAT - INSTALATOR	I	G	1	1	0
660	MUNCITOR CALIFICAT - SUDOR	I	G	1		1
661	MUNCITOR CALIFICAT - LACATUS	I	M	1	1	0
662	MUNCITOR CALIFICAT - INSTALATOR	I	G	1		1
663	MUNCITOR CALIFICAT - ZIDAR	II	G	1		1
664	MUNCITOR CALIFICAT - ZUGRAV	I	G	1	1	0
665	MUNCITOR CALIFICAT - ZIDAR	I	G	1	1	0

CENTRALA TERMICA

666	MUNCITOR CALIFICAT - FOCHIST	I	G	1	1	0
667	MUNCITOR CALIFICAT - FOCHIST	I	G	1	1	0
668	MUNCITOR CALIFICAT - FOCHIST	I	G	1	1	0
669	MUNCITOR CALIFICAT - FOCHIST	I	G	1	1	0
670	MUNCITOR CALIFICAT - FOCHIST	III	G	1	1	0
TOTAL ECHIPA INTRET. REP. INST. CL.				16	12	4

ECHIPA DE INTRETINERE SI REPARATIE INSTALATII ELECTRICE - GRUP ELECTROGEN

671	MUNCITOR CALIFICAT - ELECTRICIAN	I		1	1	0
672	MUNCITOR CALIFICAT - ELECTRICIAN	I		1	1	0
673	MUNCITOR CALIFICAT - ELECTRICIAN	I		1	1	0
674	MUNCITOR CALIFICAT - ELECTRICIAN	I		1	1	0
675	MUNCITOR CALIFICAT - ELECTRICIAN	I		1	1	0
TOTAL ECHIPA INTRET. REP. INST. ELEC.				5	5	0
TOTAL MUNCITORI				41	29	12

PAZA, POMPIER

676	PORTAR		G	1		1
677	PORTAR		G	1	1	0
678	PORTAR		G	1	1	0
679	PORTAR		G	1	1	0
680	PORTAR		G	1	1	0
TOTAL PAZA				5	4	1

POMPIERI

681	POMPIER		G	1	1	0
TOTAL POMPIERI				1	1	0
TOTAL SPITAL				681	443	238

AMBULATORIU integrat
CABINET MEDICINA INTERNA

682	ASISTENT MEDICAL PRINCIPAL	generalist	PL	1	1	0
TOTAL CABINET MEDICINA INTERNA				1	1	0

CABINET PEDIATRIE

683	ASISTENT MEDICAL PRINCIPAL	pediatrie	PL	1	1	0
TOTAL CABINET PEDIATRIE				1	1	0

CABINET OBSTETRICA GINECOLOGIE

684	ASISTENT MEDICAL PRINCIPAL	generalist	PL	1	1	0
TOTAL CABINET OBSTR.-GINEC.				1	1	0

CABINET CHIRURGIE

685	ASISTENT MEDICAL PRINCIPAL	generalist	PL	1	1	0
TOTAL CABINET CHIRURGIE				1	1	0

CABINET GASTROENTEROLOGIE

686	ASISTENT MEDICAL PRINCIPAL	generalist	PL	1	1	0
TOTAL CABINET GASTROENTEROLOGIE				1	1	0

CABINET ORTOPEDIE SI TRAUMATOLOGIE

687	ASISTENT MEDICAL	generalist	PL	1	0	1
TOTAL CABINET ORT. SI TRAUM.				1	0	1

CABINET REUMATOLOGIE

688	ASISTENT MEDICAL PRINCIPAL	generalist	PL	1	1	0
TOTAL CABINET REUMATOLOGIE				1	1	0

CABINET RECUPERARE MEDICINA FIZICA SI BALNEOLOGIE

689	ASISTENT MEDICAL PRINCIPAL	generalist	PL	1	1	0
TOTAL CAB. REC.MED.FIZ. SI BALNEO.				1	1	0

CABINET NEUROLOGIE

690	ASISTENT MEDICAL PRINCIPAL	generalist	PL	1	1	0
TOTAL CABINET NEUROLOGIE				1	1	0

CABINET CARDIOLOGIE

691	ASISTENT MEDICAL	generalist	PL	1	1	0
TOTAL CABINET CARDIOLOGIE				1	1	0

CABINET ENDOCRINOLOGIE

692	MEDIC SPECIALIST	endocrinologie	S	1	1	0
693	ASISTENT MEDICAL DEBUTANT	generalist	PL	1		1
TOTAL CABINET ENDOCRINOLOGIE				2	1	1

CABINET UROLOGIE

694	MEDIC SPECIALIST	urologie	S	1	1	0
695	ASISTENT MEDICAL DEBUTANT	generalist	PL	1		1
TOTAL CABINET UROLOGIE				2	1	1

CABINET NEFROLOGIE						
696	MEDIC SPECIALIST	nefrologie	S	1		1
697	ASISTENT MEDICAL DEBUTANT	generalist	PL	1		1
TOTAL CABINET NEFROLOGIE				2	0	2
CABINET MEDICINA MUNCII						
698	MEDIC SPECIALIST	medicina muncii	S	1		1
699	ASISTENT MEDICAL	generalist	PL	1		1
TOTAL CABINET MEDICINA MUNCII				2	0	2
CABINET ORL						
700	MEDIC PRIMAR	ORL	S	1	1	0
701	ASISTENT MEDICAL PRINCIPAL COORDONATOR	generalist	PL	1	1	0
TOTAL CABINET ORL				2	2	0
CABINET DERMATO - VENERICE						
702	MEDIC PRIMAR	dermato-venerologie	S	1	1	0
703	ASISTENT MEDICAL PRINCIPAL	generalist	PL	1	1	0
TOTAL CAB. DERMATO-VENERICE				2	2	0
CABINET OFTALMOLOGIE						
704	MEDIC SPECIALIST	oftalmologie	S	1		1
705	ASISTENT MEDICAL	generalist	PL	1	1	0
TOTAL CABINET OFTALMOLOGIE				2	1	1
CABINET PSIHIATRIE						
706	ASISTENT MEDICAL PRINCIPAL	generalist	PL	1	1	0
TOTAL CABINET PSIHIATRIE				1	1	0
CABINET PNEUMOLOGIE						
707	ASISTENT MEDICAL DEBUTANT	generalist	PL	1	1	0
TOTAL CABINET PNEUMOLOGIE				1	1	0
CABINET INGRIJIRI PALIATIVE						
708	ASISTENT MEDICAL DEBUTANT	generalist	PL	1		1
TOTAL CABINET INGRIJIRI PALIATIVE				1	0	1
FISIER						
709	REGISTRATOR MEDICAL PRINCIPAL		M	1	1	0
TOTAL FISIER				1	1	0
PERSONAL AUXILIAR						
710	INGRIJITOARE		M	1	1	0
711	INGRIJITOARE		G	1	1	0
712	INGRIJITOARE		G	1	1	0
713	INGRIJITOARE		G	1	1	0
TOTAL PERSONAL AUXILIAR				4	4	0
TOTAL AMBULATORIU				32	23	9
TOTAL ASIGURARI				713	466	247

**TRANSFERURI
COMPARTIMENT PRIMIRE URGENTE(CPU)
POSTURI NORMATE = 49**

714	MEDIC PRIMAR SEF	medicina de urgenta	S	1	1	0
715	MEDIC PRIMAR	medicina de familie cu competenta in medicina de urgenta	S	1	1	0
716	MEDIC SPECIALIST	medicina de urgenta	S	1	1	0
717	MEDIC SPECIALIST	medicina de urgenta	S	1		1
718	MEDIC SPECIALIST	medicina de urgenta	S	1	1	0
719	MEDIC SPECIALIST	medicina de urgenta	S	1	1	0
720	MEDIC	medicina generala	S	1	1	0
721	ASISTENT MEDICAL PRINCIPAL SEF	generalist	PL	1	1	0
722	ASISTENT MEDICAL PRINCIPAL	generalist	PL	1	1	0
723	ASISTENT MEDICAL PRINCIPAL	generalist	PL	1	1	0
724	ASISTENT MEDICAL PRINCIPAL	generalist	PL	1	1	0
725	ASISTENT MEDICAL PRINCIPAL	generalist	PL	1	1	0
726	ASISTENT MEDICAL PRINCIPAL	generalist	PL	1	1	0
727	ASISTENT MEDICAL PRINCIPAL	generalist	PL	1	1	0
728	ASISTENT MEDICAL PRINCIPAL	generalist	PL	1	1	0
729	ASISTENT MEDICAL PRINCIPAL	generalist	PL	1	1	0
730	ASISTENT MEDICAL PRINCIPAL	generalist	PL	1	1	0
731	ASISTENT MEDICAL PRINCIPAL	generalist	PL	1	1	0
732	ASISTENT MEDICAL PRINCIPAL	generalist	PL	1	1	0
733	ASISTENT MEDICAL PRINCIPAL	generalist	PL	1	1	0
734	ASISTENT MEDICAL PRINCIPAL	generalist	PL	1	1	0
735	ASISTENT MEDICAL PRINCIPAL	generalist	PL	1	1	0
736	ASISTENT MEDICAL PRINCIPAL	generalist	PL	1	1	0
737	ASISTENT MEDICAL	generalist	PL	1	1	0
738	ASISTENT MEDICAL	generalist	S	1	1	0
739	ASISTENT MEDICAL	generalist	PL	1	1	0
740	ASISTENT MEDICAL	generalist	PL	1	1	0
741	ASISTENT MEDICAL PRINCIPAL	generalist	PL	1	1	0
742	ADMINISTRATOR	economist	1 A S	1		1
743	REGISTRATOR MEDICAL		M	1	1	0
744	REGISTRATOR MEDICAL		M	1		1
745	REGISTRATOR MEDICAL		M	1		1
746	REGISTRATOR MEDICAL		M	1	1	0

747	INFIRMIERA		G	1	1	0
748	INFIRMIERA		G	1	1	0
749	INFIRMIERA		G	1	1	0
750	INFIRMIERA		G	1	1	0
751	INFIRMIERA		G	1	1	0
752	INFIRMIERA		G	1	1	0
753	INGRIJITOARE		M	1	1	0
754	INGRIJITOARE		M	1	1	0
755	INGRIJITOARE		G	1	1	0
756	INGRIJITOARE		G	1	1	0
757	INGRIJITOARE		G	1	1	0
758	BRANCARDIER		G	1	1	0
759	BRANCARDIER		M	1	1	0
760	BRANCARDIER		G	1	1	0
761	BRANCARDIER		G	1	1	0
762	BRANCARDIER		G	1	1	0
TOTAL COMPARTIMENT PRIMIRI URGENTE SPITALIZARE DE ZI 25 PATURI				49	45	4

**CABINET PLANIFICARE FAMILIALA
POSTURI NORMATE =2**

763	MEDIC PRIMAR	medicina generala	S	1	1	1
764	ASISTENT MEDICAL PRINCIPAL	generalist	PL	1	1	0
TOTAL CABINET PLANIFICARE FAM.				2	1	1

DISPENSAR TBC

765	MEDIC SPECIALIST	pneumologie	S	1	1	0
766	MEDIC SPECIALIST	pneumologie	S	1	1	0
767	ASISTENT MEDICAL PRINCIPAL	generalist	PL	1	1	0
768	ASISTENT MEDICAL PRINCIPAL	generalist	PL	1	1	0
769	ASISTENT MEDICAL PRINCIPAL	generalist	PL	1	1	0
770	ASISTENT MEDICAL	generalist	PL	1	1	0
771	ASISTENT MEDICAL DEBUTANT	radiologie	PL	1	1	1
TOTAL DISPENSAR TBC				7	6	1
TOTAL TRANSFERURI				58	52	6

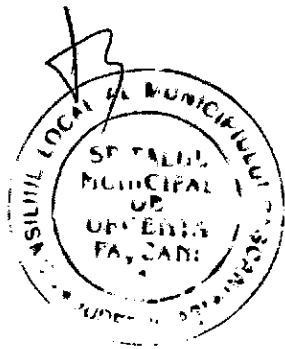
RECAPITULATIE MEDICI REZIDENTI PE POST

1	MEDIC REZIDENT AN I - pe post	medicina interna	S	1	0	1
2	MEDIC REZIDENT AN V - pe post	medicina de laborator	S	1	0	1
3	MEDIC REZIDENT AN V - pe post	anatomie patologica	S	1	0	1

MANAGER INTERIMAR,
Dr. BECHIR DANIEL

DIRECTOR FINANCIAR CONTABIL INTERIMAR,
Ec. GABOR JANA

SEF SEFVICIU RUNOS,
Ec. PUIU CARMENUS GABRIELA



Handwritten signature

Handwritten signature

SPITALUL MUNICIPAL DE URGENTA PASCANI
 CATEGORIA UNITATII : IV
 NUMAR PATURI: 385+25+22
 Pascani, str. Gradinitel nr. 5
 TELEFON / FAX : 0232763600 / 0232765060
 Nr. 13530 / 11.06.2020



APROBAT,
 CONSILIUL LOCAL PASCANI
 Presedinte de sedinta

CENTRALIZATOR
 STAT DE FUNCTII
 valabil cu data de 01.07.2020

NR CRT	FUNCTIA, GRADUL SI TREAPTA PROFESIONALA conform Legii nr. 153/2017	GRAD / TREAPTA	NIVEL STUDII	NUMAR POSTURI NORMATE	NUMAR POSTURI OCUPATE	NUMAR POSTURI VACANTE
0	1	2	3	4	5	6
A	TRANSFERURI - Compartiment primiri urgente			49	45	4
A.1.	FUNCTII DE CONDUCERE			2	2	0
1	SEF SECTIE		S	1	1	0
2	ASISTENT SEF SECTIE		PL	1	1	0
A.2.	FUNCTII DE EXECUTIE			47	43	4
A.2.1.	MEDICI			6	5	1
1	MEDIC PRIMAR		S	1	1	0
2	MEDIC SPECIALIST		S	4	3	1
3	MEDIC REZIDENT PE POST AN III		S			
4	MEDIC REZIDENT PE POST AN IV		S			
5	MEDIC REZIDENT PE POST AN V		S	1	1	0
A.2.2.	PERSONAL MEDIU SANITAR			24	22	2
1	ASISTENT MEDICAL		S	1	1	0
2	ASISTENT MEDICAL PRINCIPAL		PL	14	14	0
3	ASISTENT MEDICAL		PL	5	5	0
4	ASISTENT MEDICAL DEBUTANT		PL			
5	REGISTRATOR MEDICAL		M	4	2	2
6	REGISTRATOR MEDICAL DEBUTANT		M			
A.2.3.	PERSONAL AUXILIAR SANITAR			16	16	0
1	INFIRMIERA		G	6	6	0
2	INGRIJITOARE		M	2	2	0
3	INGRIJITOARE		G	3	3	0
4	BRANCARDIER		M	1	1	
5	BRANCARDIER		G	4	4	0
A.2.4.	ALT PERSONAL			1	0	1
1	ADMINISTRATOR	IA	S	1	0	1

FUNCTII DE CONDUCERE		FUNCTII DE EXECUTIE	
sef sectie	1	medici	6
TOTAL	1	personal mediu sanitar	24
Personal cu responsabilitati suplimentare functiei de baza		personal auxiliar sanitar	16
asistent sef	1	administrator	1
TOTAL	1	TOTAL	47
		TOTAL TRANSFERURI	49

MANAGER INTERIMAR,
 Dr. BECHIR DANIEL

DIRECTOR FINANCIAR CONTABIL INTERIMAR,
 Ec. GABOR JANA

SEF SEVICIU RUNOS,
 Ec. PUIU CARMENUS GABRIELA



Handwritten signature of Gabor Jana

Handwritten signature of Puiu Carmenus Gabriela



NR CRT	FUNCTIA, GRADUL SI TREAPTA PROFESIONALA nr. 153/2017	SPECIALITATEA	GRAD / TREAPTA	NIVEL STUDII	NUMAR POSTURI NORMATE	NUMAR POSTURI OCUPATE	NUMAR POSTURI VACANTE
TRANSFERURI - COMPARTIMENT PRIMIRE URGENTE (CPU)							
POSTURI NORMATE = 49							
1	MEDIC PRIMAR SEF	medicina de urgenta		S	1	1	0
2	MEDIC PRIMAR	medicina de familie cu competenta in medicina de urgenta		S	1	1	0
3	MEDIC SPECIALIST	medicina de urgenta		S	1	1	0
4	MEDIC SPECIALIST	medicina de urgenta		S	1	1	0
5	MEDIC SPECIALIST	medicina de urgenta		S	1	1	0
6	MEDIC SPECIALIST	medicina de urgenta		S	1	1	0
7	MEDIC	medicina generala		S	1	1	0
8	ASISTENT MEDICAL PRINCIPAL SEF	generalist		PL	1	1	0
9	ASISTENT MEDICAL PRINCIPAL	generalist		PL	1	1	0
10	ASISTENT MEDICAL PRINCIPAL	generalist		PL	1	1	0
11	ASISTENT MEDICAL PRINCIPAL	generalist		PL	1	1	0
12	ASISTENT MEDICAL PRINCIPAL	generalist		PL	1	1	0
13	ASISTENT MEDICAL PRINCIPAL	generalist		PL	1	1	0
14	ASISTENT MEDICAL PRINCIPAL	generalist		PL	1	1	0
15	ASISTENT MEDICAL PRINCIPAL	generalist		PL	1	1	0
16	ASISTENT MEDICAL PRINCIPAL	generalist		PL	1	1	0
17	ASISTENT MEDICAL PRINCIPAL	generalist		PL	1	1	0
18	ASISTENT MEDICAL PRINCIPAL	generalist		PL	1	1	0
19	ASISTENT MEDICAL PRINCIPAL	generalist		PL	1	1	0
20	ASISTENT MEDICAL PRINCIPAL	generalist		PL	1	1	0
21	ASISTENT MEDICAL PRINCIPAL	generalist		PL	1	1	0
22	ASISTENT MEDICAL PRINCIPAL	generalist		PL	1	1	0
23	ASISTENT MEDICAL PRINCIPAL	generalist		PL	1	1	0
24	ASISTENT MEDICAL	generalist		PL	1	1	0
25	ASISTENT MEDICAL	generalist		S	1	1	0
26	ASISTENT MEDICAL	generalist		PL	1	1	0
27	ASISTENT MEDICAL	generalist		PL	1	1	0
28	ASISTENT MEDICAL PRINCIPAL	generalist		PL	1	1	0
29	ADMINISTRATOR	economist	I A	S	1		1
30	REGISTRATOR MEDICAL			M	1	1	0
31	REGISTRATOR MEDICAL			M	1		1
32	REGISTRATOR MEDICAL			M	1	1	0
33	REGISTRATOR MEDICAL			M	1	1	0
34	INFIRMIERA			G	1	1	0
35	INFIRMIERA			G	1	1	0
36	INFIRMIERA			G	1	1	0
37	INFIRMIERA			G	1	1	0
38	INFIRMIERA			G	1	1	0
39	INFIRMIERA			G	1	1	0
40	INGRIJITOARE			M	1	1	0
41	INGRIJITOARE			M	1	1	0
42	INGRIJITOARE			G	1	1	0
43	INGRIJITOARE			G	1	1	0
44	INGRIJITOARE			G	1	1	0
45	BRANCARDIER			G	1	1	0
46	BRANCARDIER			M	1	1	0
47	BRANCARDIER			G	1	1	0
48	BRANCARDIER			G	1	1	0
49	BRANCARDIER			G	1	1	0
TOTAL COMPARTIMENT PRIMIRI URGENTE					49	45	4

MANAGER INTERIMAR,
 Dr. BECHIR DANIEL

DIRECTOR FINANCIAR CONTABIL INTERIMAR,
 Ec. GABOR JANA

SEF SEFVICIU RUNOS,
 Ec. PUIU CARMENUS GABRIELA





ROMÂNIA
JUDEȚUL IAȘI
PRIMĂRIA MUNICIPIULUI PAȘCANI

Str. Ștefan cel Mare, Nr.16, cod: 705200 - PAȘCANI
Telefon: 0232/762300 ; Fax: 0232/766259

CABINET PRIMAR

e-mail: office@primariapascani.ro

www.primariapascani.ro

C.F. : 454136

Nr. 10505 din 23.06. 2020

REFERAT DE APROBARE

a proiectului de hotărâre privind modificarea H.C.L. al municipiului Pașcani nr. 25/20.02.2020 privind aprobarea organigramei și a statului de funcții ale Spitalului Municipal de Urgență Pașcani

Având în vedere adresa de înaintare a Spitalului Municipal de Urgență Pașcani nr. 13917/18.06.2020 înregistrată la Consiliului Local al municipiului Pașcani sub nr. 617/18.06.2020 prin care Spitalul Municipal de Urgență Pașcani transmite propunerile privind modificarea organigramei și a statului de funcții valabil cu 01.07.2020;

Având în vedere nota de fundamentare nr. 13745/16.06.2020 prin care Spitalul Municipal de Urgență Pașcani transmite spre aprobare organigrama și statul de funcții valabil cu data de 01.07.2020;

Având în vedere Hotărârea Consiliului de Administrație al Spitalului Municipal de Urgență Pașcani nr. 15 din 18.06.2020 prin care se avizează favorabil organigrama și statul de funcții ale Spitalului Municipal de Urgență Pașcani valabile cu data de 01.07.2020;

Având în vedere prevederile Legii nr. 95/2006, privind reforma în domeniul sănătății, republicată, cu modificările și completările ulterioare;

Având în vedere prevederile O.U.G. nr. 80/2020 privind modificarea și completarea unor acte normative în domeniul sănătății;

Având în vedere prevederile O.U.G. nr. 162/2008 privind transferul ansamblului de atribuții și competențe exercitate de Ministerul Sănătății către autoritățile administrației publice locale, cu modificările și completările ulterioare ;

Având în vedere prevederile O.M.S. nr. 1224/2010 privind aprobarea normativelor de personal pentru asistența medicală spitalicească, cu modificările și completările ulterioare;

Având în vedere prevederile O.M.S. nr. 1706/2007 privind conducerea și organizarea unităților și compartimentelor de primire a urgențelor, cu modificările și completările ulterioare;

Având în vedere prevederile O.M.S. nr. 39/2008 privind reorganizarea ambulatoriului de specialitate al spitalului;

Având în vedere prevederile *O.M.S. nr. 834/2011 privind aprobarea Criteriilor pentru clasificarea pe categorii a unităților și subunităților sanitare, stabilirea nivelului de salarizare pe grade pentru personalul cu funcții de conducere, precum și funcțiile care beneficiază de un număr redus de clase suplimentare față de salariul de bază;*

Având în vedere prevederile *Hotărârii Consiliului Local al municipiului Pașcani nr. 25/20.02.2020 privind aprobarea organigramei și a statului de funcții ale Spitalului Municipal de Urgență Pașcani;*

Având în vedere prevederile *Hotărârii Consiliului Local al municipiului Pașcani nr. 201/31.10.2018 privind aprobarea structurii organizatorice a Spitalului Municipal de Urgență Pașcani, modificată și completată prin H.C.L. al municipiului Pașcani nr. 69/23.03.2019;*

Având în vedere prevederile *Hotărârii Consiliului Local al Municipiului Pașcani nr. 65/06.07.2010 privind preluarea managementului asistenței medicale aferent Spitalului Municipal Pașcani, unitate sanitară publică, de către Consiliul Local al municipiului Pașcani;*

Având în vedere prevederile *H.C.L. nr. 121/31.10.2012 privind schimbarea denumirii Spitalului Municipal Pașcani, în Spital Municipal de Urgență Pașcani;*

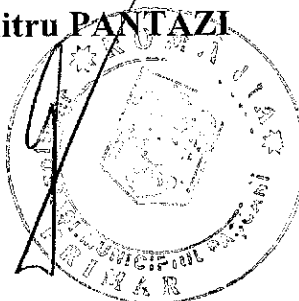
Având în vedere prevederile art. III al O.U.G. nr. 63/2010 pentru modificarea și completarea Legii nr. 273/2006 privind finanțele publice locale precum și pentru stabilirea unor măsuri financiare, cu modificările și completările ulterioare ;

Având în vedere prevederile *Legii nr. 53/2003-Codul Muncii*, republicată, cu modificările și completările ulterioare;

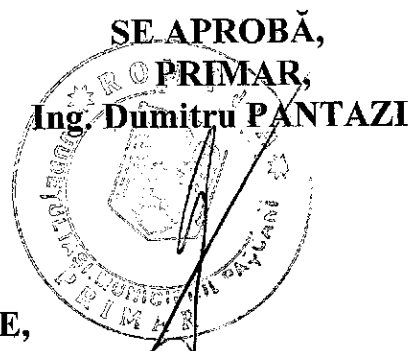
În conformitate cu prevederile art. 129, alin. (2) litera a), litera d), alin. (3) litera c), ale alin. (7) litera c) și ale art. 139, alin. (1) din *O.U.G. nr. 57/2019 privind Codul administrativ*, cu modificările și completările ulterioare, propun spre aprobarea Consiliului Local al municipiului Pașcani proiectul de Hotărâre privind modificarea *H.C.L. al municipiului Pașcani nr. 25/20.02.2020 privind aprobarea organigramei și a statului de funcții ale Spitalului Municipal de Urgență Pașcani.*

PRIMAR,

Ing. Dumitru PANTAZI



PRIMĂRIA MUNICIPIULUI PAȘCANI
COMPARTIMENT MANAGEMENT RESURSE UMANE
 Nr. 10506 din 23.06 2020



RAPORT DE SPECIALITATE,

Având în vedere Referatul de aprobare al Primarului municipiului Pașcani, înregistrat sub nr. 10505 / 23.06. 2020;

Având în vedere adresa de înaintare a Spitalului Municipal de Urgență Pașcani nr. 13917/18.06.2020 înregistrată la Consiliului Local al municipiului Pașcani sub nr. 617 /18.06.2020 prin care Spitalul Municipal de Urgență Pașcani transmite propunerile privind modificarea organigramei și a statului de funcții valabil cu 01.07.2020;

Având în vedere nota de fundamentare nr. 13745/16.06.2020 prin care Spitalul Municipal de Urgență Pașcani transmite spre aprobare organigrama și statul de funcții valabil cu data de 01.07.2020;

Având în vedere Hotărârea Consiliului de Administrație al Spitalului Municipal de Urgență Pașcani nr. 15 din 18.06.2020 prin care se avizează favorabil organigrama și statul de funcții ale Spitalului Municipal de Urgență Pașcani valabile cu data de 01.07.2020;

Având în vedere prevederile *Legii nr. 95/2006, privind reforma în domeniul sănătății, republicată, cu modificările și completările ulterioare* ;

Având în vedere prevederile *O.U.G. nr. 80/2020 privind modificarea și completarea unor acte normative în domeniul sănătății*;

Având în vedere prevederile *O.U.G. nr. 162/2008 privind transferul ansamblului de atribuții și competențe exercitate de Ministerul Sănătății către autoritățile administrației publice locale, cu modificările și completările ulterioare* ;

Având în vedere prevederile *O.M.S. nr. 1224/2010 privind aprobarea normativelor de personal pentru asistența medicală spitalicească, cu modificările și completările ulterioare*;

Având în vedere prevederile *O.M.S. nr. 1706/2007 privind conducerea și organizarea unităților și compartimentelor de primire a urgențelor, cu modificările și completările ulterioare*;

Având în vedere prevederile *O.M.S. nr. 39/2008 privind reorganizarea ambulatoriului de specialitate al spitalului*;

Având în vedere prevederile *O.M.S. nr. 834/2011 privind aprobarea Criteriilor pentru clasificarea pe categorii a unităților și subunităților sanitare, stabilirea nivelului de salarizare pe grade pentru personalul cu funcții de conducere, precum și funcțiile care beneficiază de un număr redus de clase suplimentare față de salariul de bază*;

Având în vedere prevederile *Hotărârii Consiliului Local al municipiului Pașcani nr. 25/20.02.2020 privind aprobarea organigramei și a statului de funcții ale Spitalului Municipal de Urgență Pașcani;*

Având în vedere prevederile *Hotărârii Consiliului Local al municipiului Pașcani nr. 201/31.10.2018 privind aprobarea structurii organizatorice a Spitalului Municipal de Urgență Pașcani, modificată și completată prin H.C.L. al municipiului Pașcani nr. 69/23.03.2019;*

Având în vedere prevederile *Hotărârii Consiliului Local al Municipiului Pașcani nr. 65/06.07.2010 privind preluarea managementului asistenței medicale aferent Spitalului Municipal Pașcani, unitate sanitară publică, de către Consiliul Local al municipiului Pașcani;*

Având în vedere prevederile *H.C.L. nr. 121/31.10.2012 privind schimbarea denumirii Spitalului Municipal Pașcani, în Spital Municipal de Urgență Pașcani;*

Având în vedere prevederile art. III al *O.U.G. nr. 63/2010 pentru modificarea și completarea Legii nr. 273/2006 privind finanțele publice locale precum și pentru stabilirea unor măsuri financiare, cu modificările și completările ulterioare;*

Având în vedere prevederile *Legii nr. 53/2003-Codul Muncii, republicată, cu modificările și completările ulterioare;*

Față de considerentele expuse anterior Compartimentul Management Resurse Umane, Compartimentul Juridic și Contencios și Direcția Economică, propun supunerea spre dezbateră Consiliului Local al municipiului Pașcani a Proiectului de Hotărâre privind modificarea *Hotărârii Consiliului Local al municipiului Pașcani nr. 25/20.02.2020 privind aprobarea organigramei și a statului de funcții ale Spitalului Municipal de Urgență Pașcani.*

Direcția Economică,

Director executiv LĂBONȚU Angelica



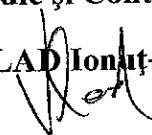
Compartiment Management Resurse Umane,

Consilier BUNDUC Mihaela



Compartiment Juridic și Contencios,

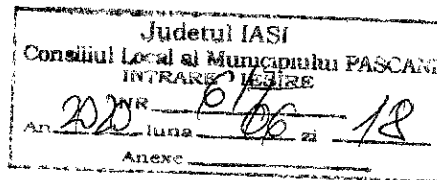
Consilier juridic VLAD Ionuț-Marius





SPITALUL MUNICIPAL DE URGENȚĂ PAȘCANI
 Str.Grădinitei nr.5, jud.Iasi, CP 705200 Tel: 0232763600; Fax: 0232765060
 e-mail:spitalulmunicipalpascani@yahoo.com
 Acreditare ANMCS nr. 119/ 2015

Nr. 13917 din 18.06.2020



**CATRE
 CONSILIUL LOCAL PASCANI**

Prin prezenta va înaintam Statul de funcții si Organigrama Spitalului Municipal de Urgenta Pașcani, valabile cu data de 01.07.2020 in vederea aprobării.

Anexam Nota de fundamentare si Hotărârea Consiliului de administrație al unității de avizare a Statului de funcții si Organigramei.

Manager interimar
 Dr. Bechir Daniel

Sef serv. RUNOS
 Ec. Puiu Carmenus Gabriela



*SAP
 (de la Apesdet)
 Soluționat proiect RCA
 în rap. de specialitate de la:
 - Conf. R.U.
 - Conf. juridice
 (dr. ut. Alad)
 18.06.2020*

HOTARARE Nr. 15/18.06.2020

Consiliul de Administrație al Spitalului Municipal de Urgenta Pașcani, întrunit în ședința din data de 18.06.2020;

Având în vedere:

- Nota de fundamentare din partea Serv. resurse umane, nr. 13746/16.06.2020 privind aprobarea Statului de funcții și a Organigramei unității valabile cu data de 01.07.2020;
- Prevederile OMS nr. 1224/2010 privind aprobarea normativelor de personal pentru asistenta medicală spitalicească;
- Prevederile OMS nr.1706/2007 privind conducerea și organizarea unităților și compartimentelor de primire urgente;
- prevederile OMS nr. 39/2008 privind reorganizarea ambulatoriului de specialitate al spitalului;
- Hotărârea Consiliului Local Pașcani nr. 201/31.10.2018 privind aprobarea structurii organizatorice a Spitalului Municipal de Urgenta Pașcani și avizul Ministerului Sănătății nr. XI/A/16105/SP/11696/09.10.2018 precum și Hotărârea Consiliului Local Pașcani nr. 69/29.03.2019 privind modificarea și completarea Anexei nr. 1 la Hotărârea CL nr. 201/31.10.2018 ;
- Prevederile Legii nr. 95/2006 privind reforma în domeniul sănătății cu modificările și completările ulterioare,

HOTARASTE

Art. 1 Se avizează favorabil **Statul de funcții și Organigrama** Spitalului Municipal de Urgenta Pașcani, valabile cu data de 01.07.2020.

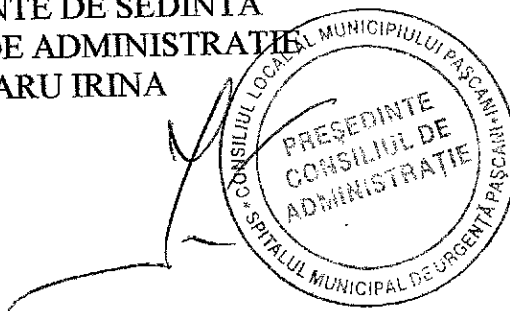
Art.2 Statul de funcții și Organigrama vor fi transmise spre aprobare Consiliului Local Pașcani.

Art.3 Prezenta hotărâre se va înainta:

- Consiliului Local Pașcani;
- Serviciului resurse umane al Spitalului Municipal de Urgenta Pașcani.

Data astăzi 18.06.2020

PRESEDINTE DE SEDINTA
CONSILIU DE ADMINISTRATIE
JITARU IRINA



SPITAL MUNICIPAL DE URGENTA PASCANI

JUD. IASI

Nr. 1345 Din 16.06.2020

**NOTA DE FUNDAMENTARE
PRIVIND APROBAREA ORGANIGramei SI A STATULUI DE FUNCTII
VALABILE CU 01.07.2020**

Având in vedere:

- prevederile OMS nr. 1224/2010 privind aprobarea normativelor de personal pentru asistenta medicala spitaliceasca;
- prevederile OMS nr. 1706/2007 privind conducerea si organizarea unităților si compartimentelor de primire a urgentelor;
- prevederile OMS nr. 39/2008 privind reorganizarea ambulatoriului de specialitate al spitalului;
- prevederile OU nr. 80/2020 privind modificarea si completarea unor acte normative in domeniul sănătății;
- Hotărârea Consiliului Local Pașcani nr. 201/31.10.2018 privind aprobarea structurii organizatorice a Spitalului Municipal de Urgenta Pașcani si avizul Ministerului Sănătății nr. XI/A/16105/SP/11696/09.10.2018;
- prevederile Legii nr. 95/2006 – legea privind reforma in domeniul sănătății cu modificările si completările ulterioare;

Statul de funcții a fost întocmit la data de 01.07.2020 cu următoarele modificări:

- transformarea a 4 posturi ocupate in posturi vacante ca urmare a încetării activității pentru 2 asistenți medicali, un zidar si un portar, prin pensionare;
- transformarea a 20 posturi vacante in posturi ocupate ca urmare a ocupării a acestor posturi, astfel: 1 medic, 3 asistenți medicali, 12 personal auxiliar sanitar, 1 economist, 1 secretar, 1 instalator si 1 portar;
- transformarea a unui post de referent de specialitate I din cadrul Serviciului de management al calității in post de medic specialist cu atestat de studii complementare in managementul serviciilor de sănătate/specialist in sănătate publica si management conform prevederilor OU nr. 80/2020 pentru modificarea si completarea unor acte normative in domeniul sănătății;

Numărul de posturi normat este 771 posturi, stabilit in conformitate cu OMS nr. 1224/2010, pe fiecare categorie de personal si pe fiecare structura aprobata, intre limita minima si maxima astfel încât sa se asigure numărul de personal necesar desfășurării in bune condiții a activității in cadrul spitalului si cu încadrarea in bugetul anual de venituri si cheltuieli.

Din cele 771 posturi normate sunt ocupate in prezent un număr de 517 posturi, fiind vacante 254 posturi.

Organigrama unității este elaborata in conformitate cu structura organizatorica aprobata prin Hotărârea Consiliului Local Pașcani nr. 201/31.10.2018 privind aprobarea structurii organizatorice a Spitalului Municipal de Urgenta Pașcani si avizul Ministerului Sănătății nr. XI/A/16105/SP/11696/09.10.2018 si Hotărârea Consiliului Local Pașcani nr. 69/29.03.2019 privind modificarea si completarea Anexei nr. 1 la Hotărârea CL nr. 201/31.10.2018.

Supunem spre aprobare Statul de funcții si Organigrama Spitalului Municipal de Urgenta Pașcani valabile cu data de 01.07.2020.

Manager interimar
Dr. Bechir Daniel



Sef serv. RUNOS
Ec. Puiu Carmenuș G.

