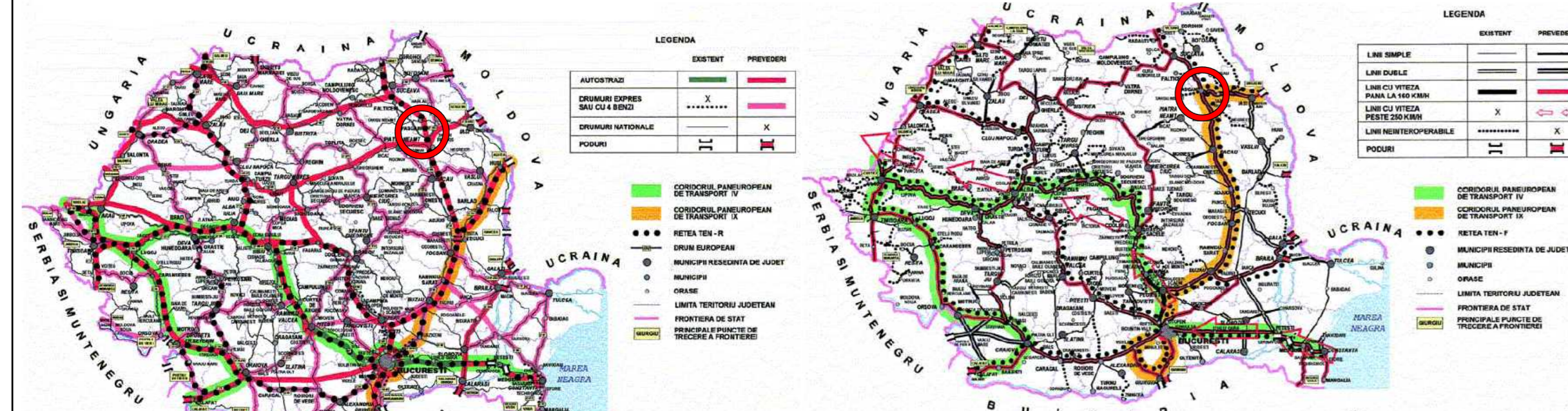
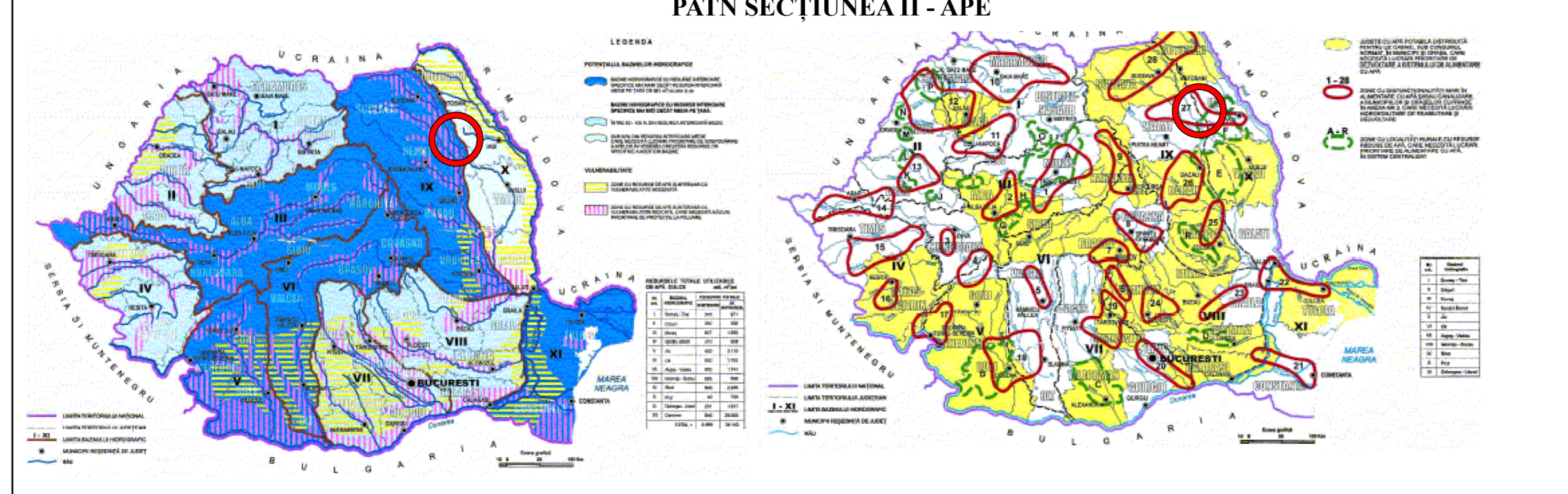


INCADRARE ÎN PLANURI DE AMENAJARE LA NIVEL NAȚIONAL

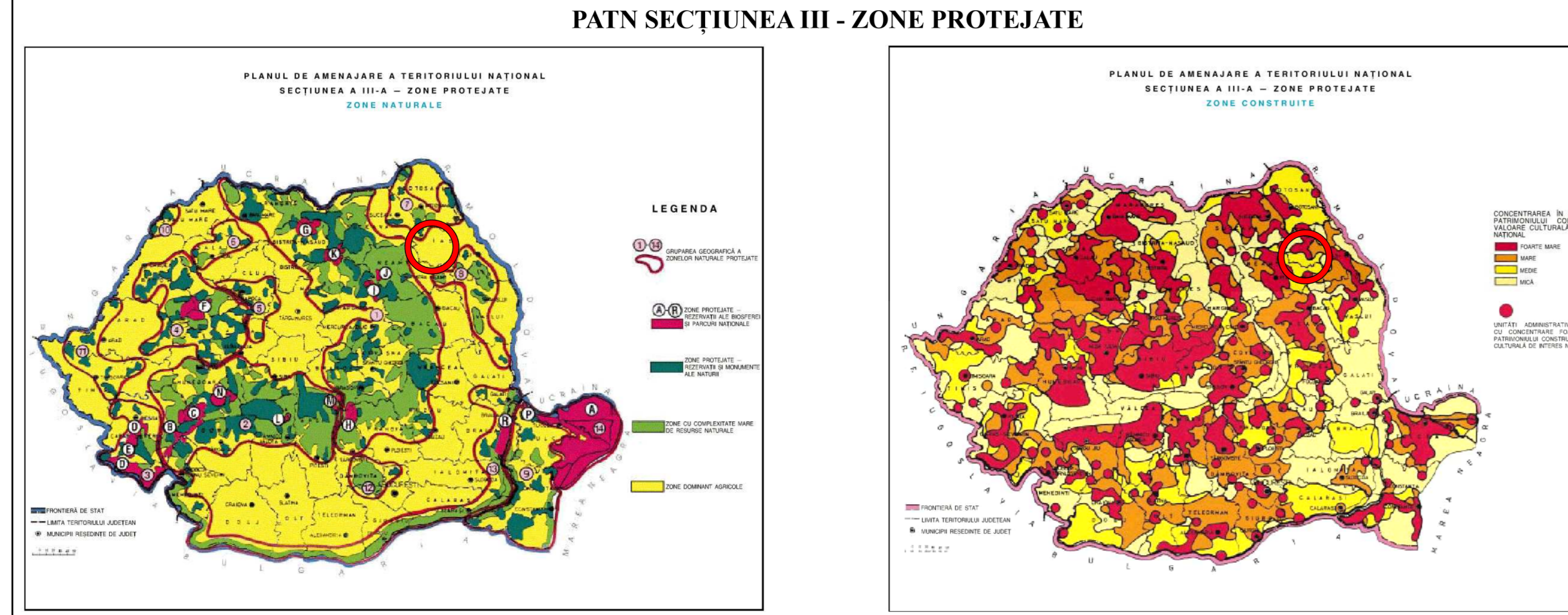
PLANUL DE AMENAJARE A TERITORIULUI NAȚIONAL PATN SECȚIUNEA I - REȚELE DE TRANSPORT



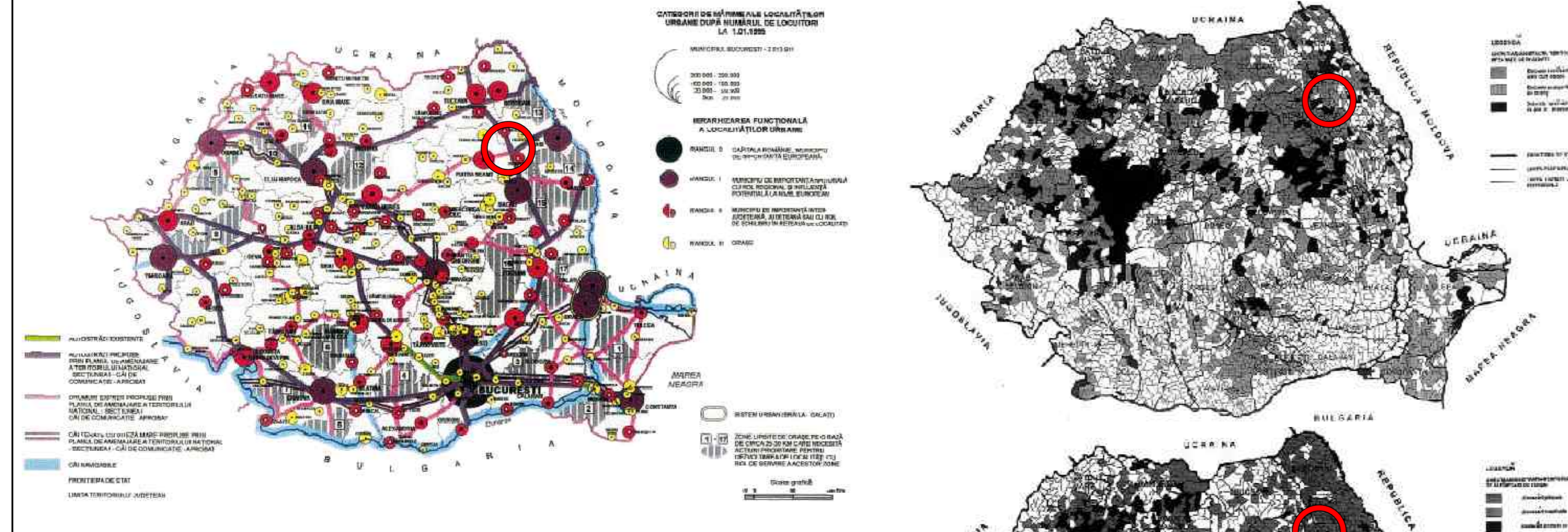
Din punct de vedere rutier, Municipiul Pașcani face parte din rețeaua de transport rutier TEN-R. Municipiul este parcurs de coridorul propus de autostradă Siret - Suceava - Bacău - Măreșești - Tiștea...



Conform PATN, Municipiul Pașcani face parte din bazinul hidrografic IX - Râul Siret, bazin hidrografic cu resurse interioare specifice mai mari decât resursa interioară medie pe țară de 881 mc/loc. și an.



Conform PATN, Municipiul Pașcani face parte din unitățile administrativ-teritoriale cu concentrare foarte mare a patrimoniului construit cu valoare culturală de interes național fiind categorizată ca zonă dominant agricolă.



Municipiul Pașcani este o localitate de rang II. Conform PATN, nivelul de dotare-echipare este: - administrație publică, autorități judecătorești, partide politice, sindicat...

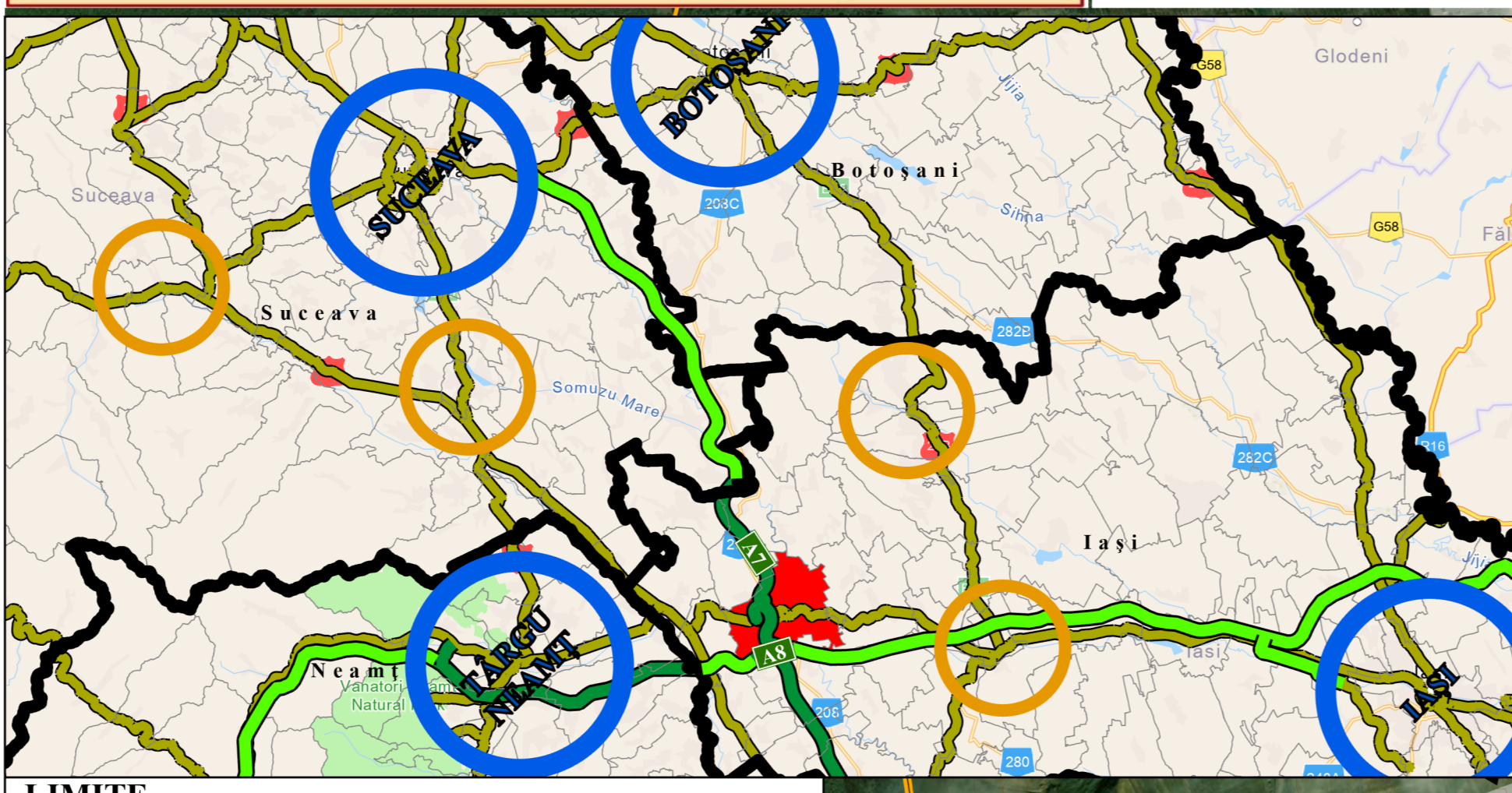
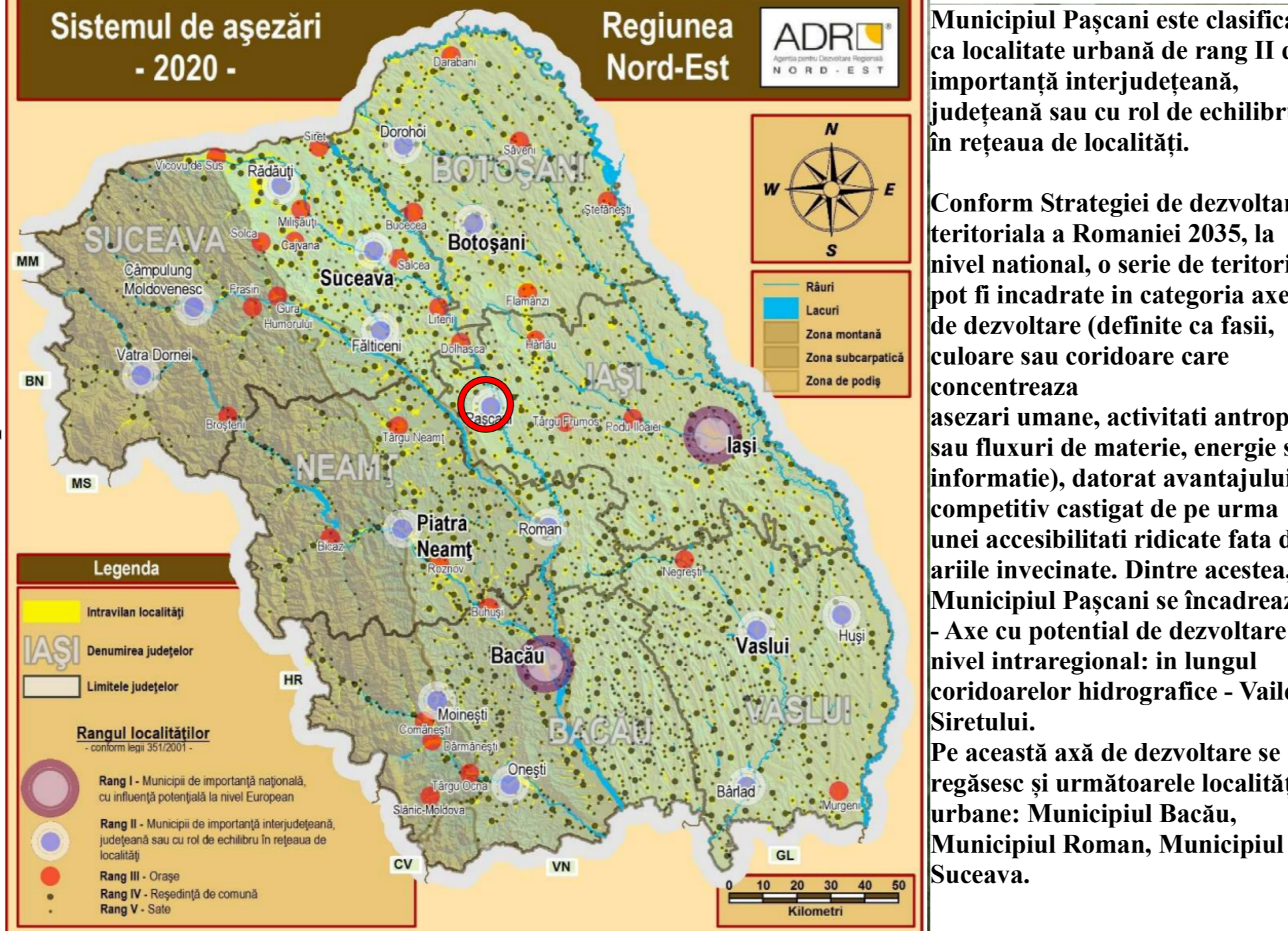
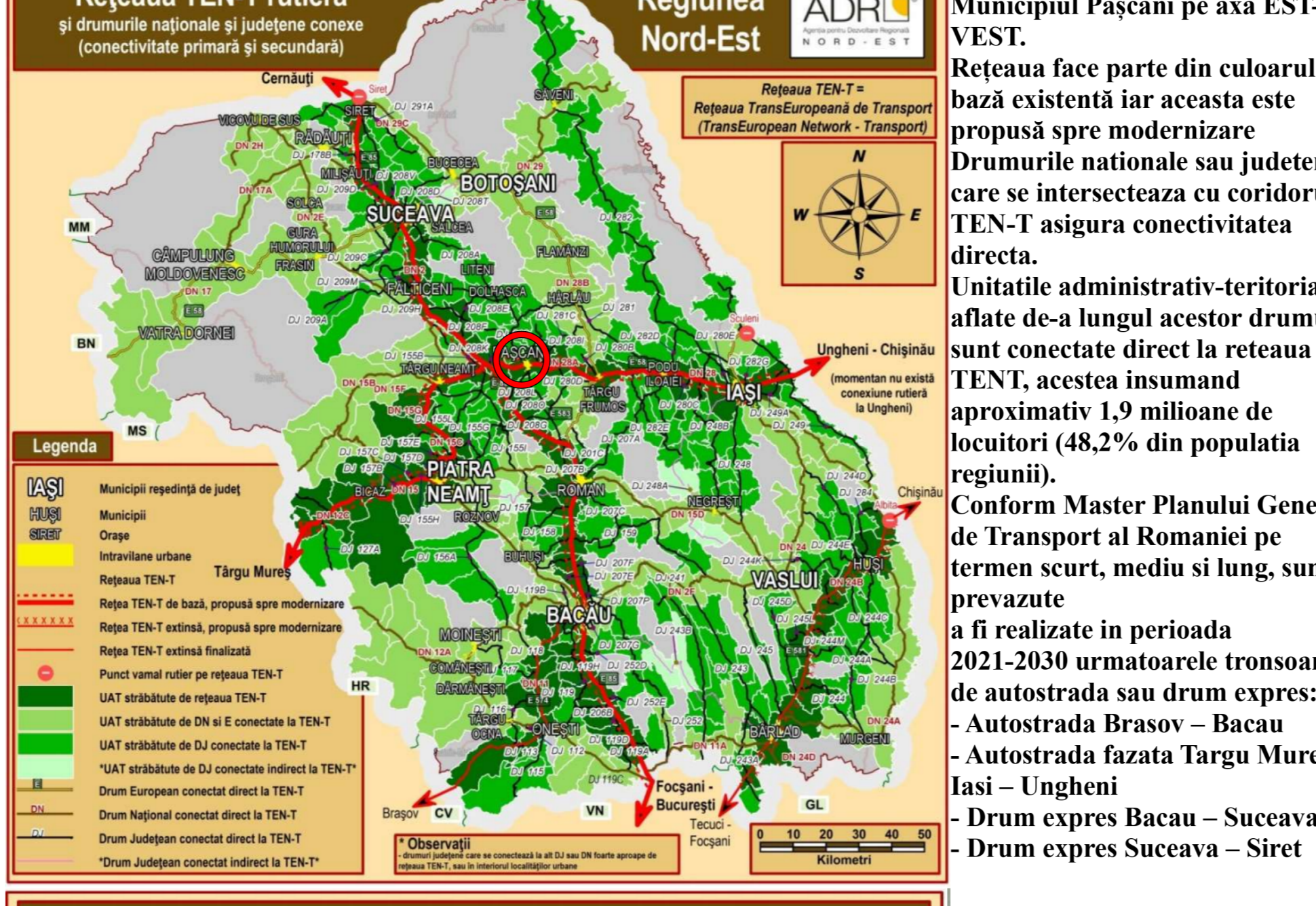


Unitățile Administrativ-Teritoriale care fac parte din Zona Urbană Funcțională a Municipiului Pașcani sunt conform HCL Nr. 217 din 07.10.2022 UAT Municipiul Pașcani, UAT Comuna Valea Seacă, UAT Comuna Stolniceni-Prăjescu și UAT Comuna Hărmanești.

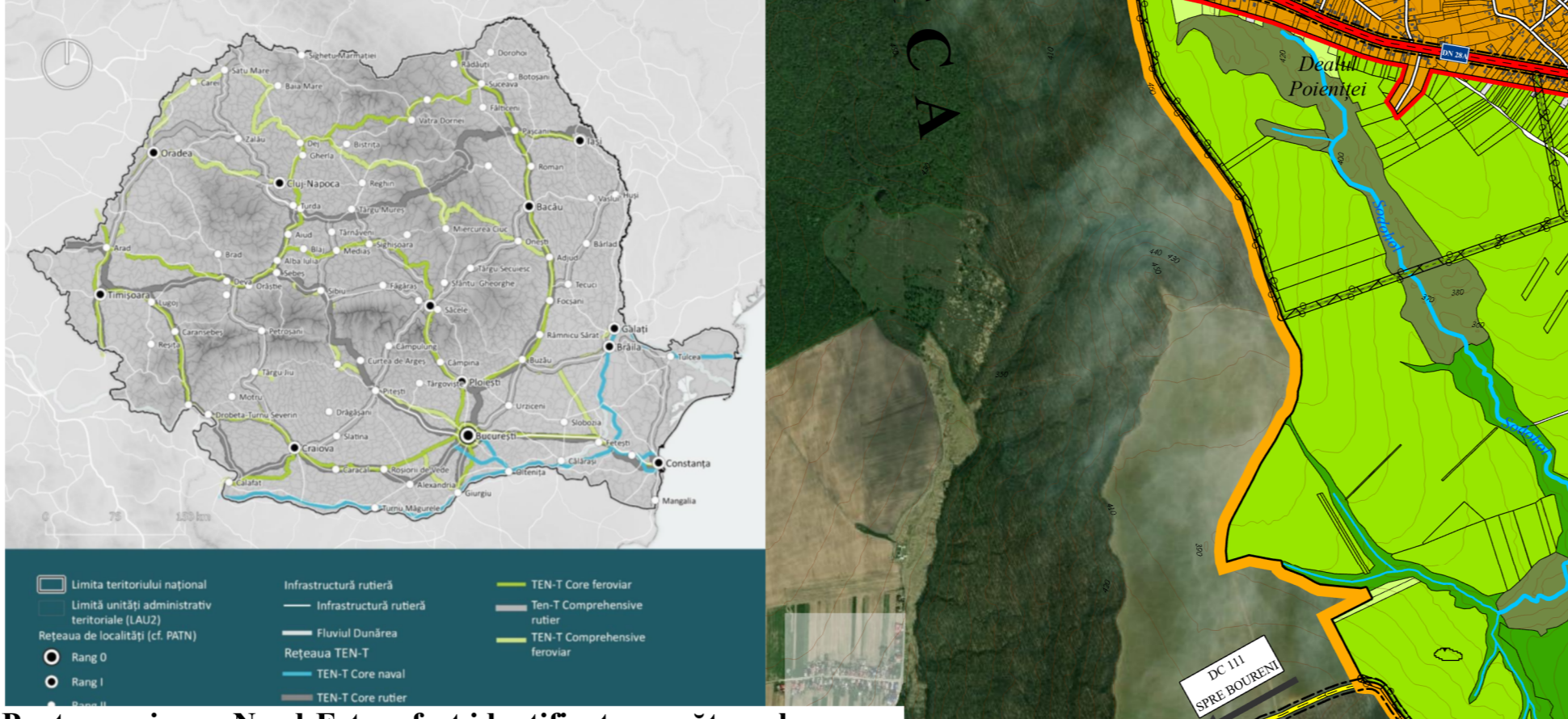
În secțiunea VIII a PATN, pe teritoriul Municipiului Pașcani nu există TEN-T Feroviară de bază - Săscut-Bacău-Roman-Pășcani-Deholbaca-Suceava-Vicsani (M500)...

INCADRARE ÎN PLANURI DE AMENAJARE LA NIVEL REGIONAL

PLANUL DE AMENAJARE A REGIUNII NORD-EST



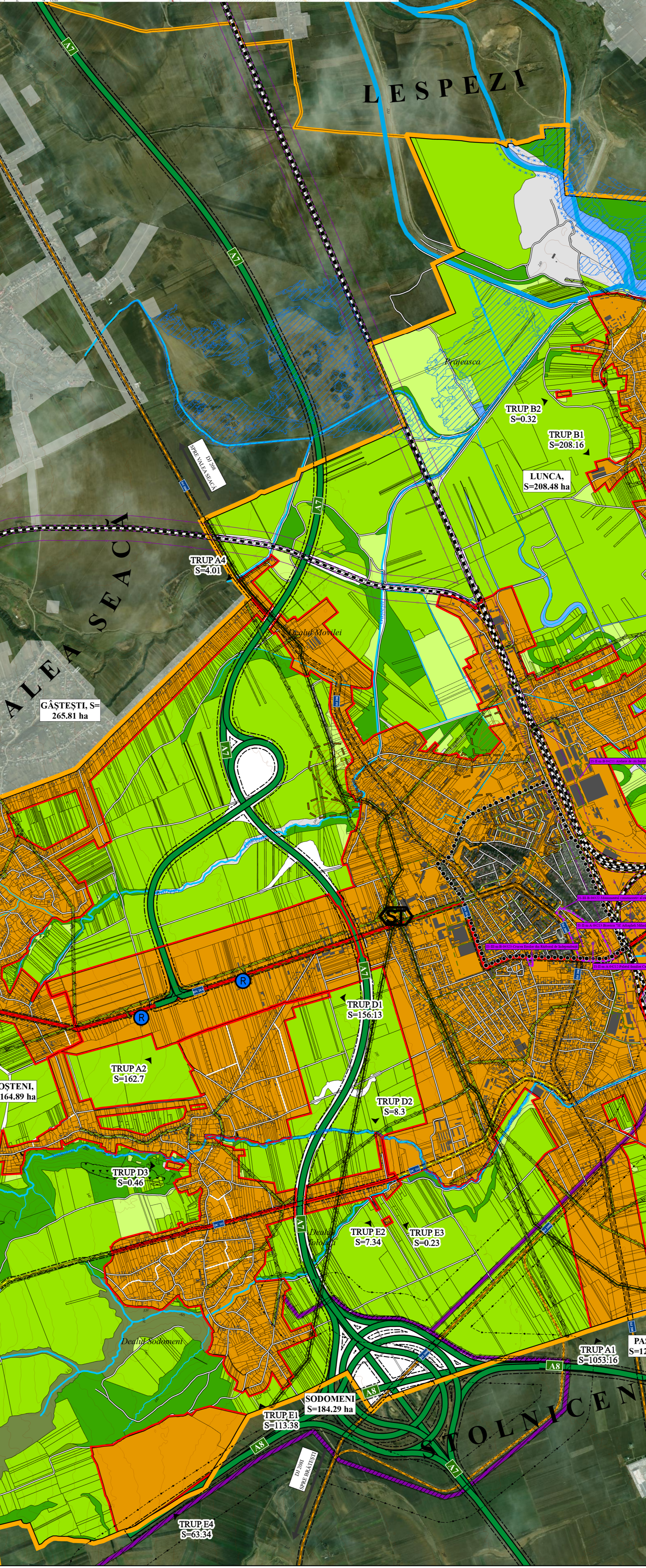
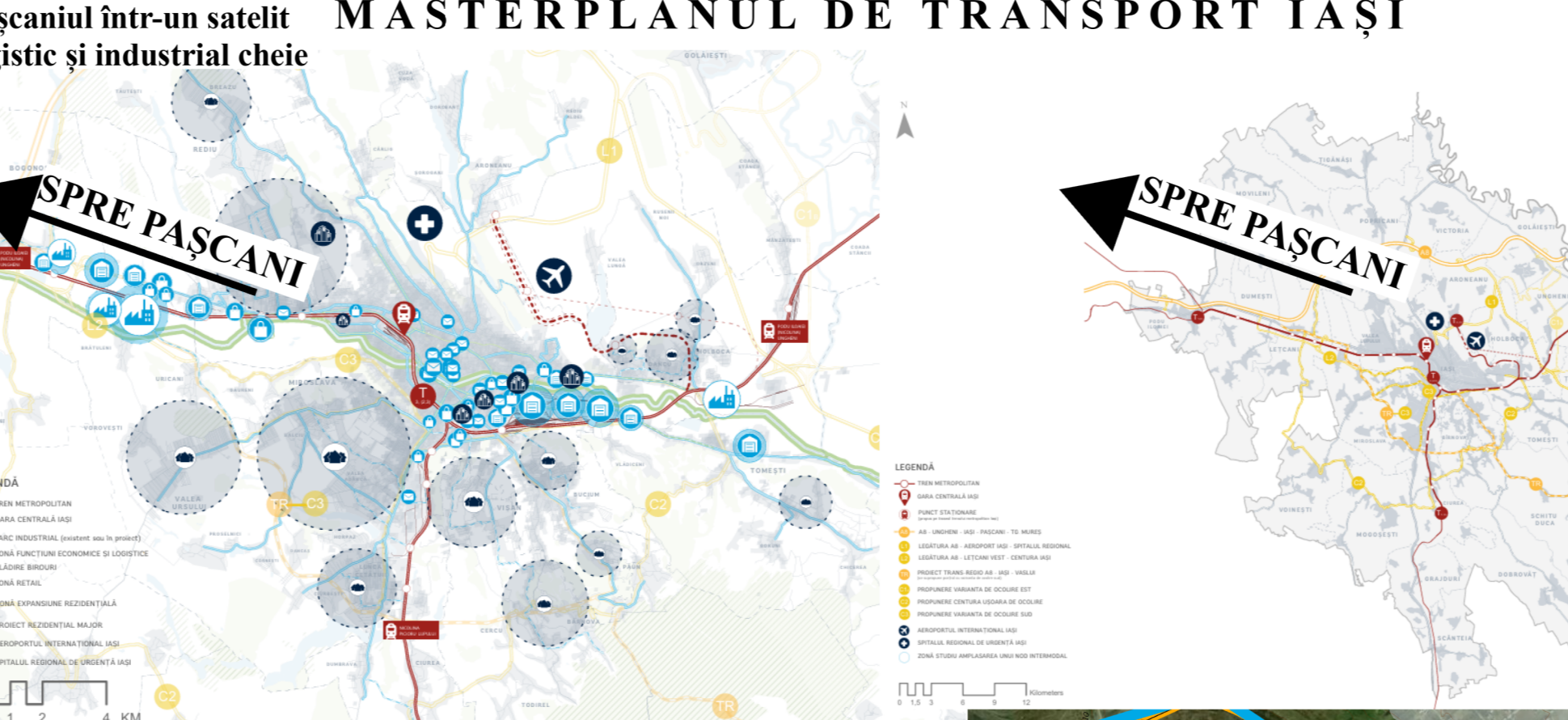
Pentru regiunea Nord-Est au fost identificate următoarele coridoare TEN-T: TEN-T Rutieră de bază - Săscut-Bacău-Roman-Falticeni-Suceava-Siret E 85 (DN 2)...



În secțiunea VIII a PATN, pe teritoriul Municipiului Pașcani nu există TEN-T Feroviară de bază - Săscut-Bacău-Roman-Pășcani-Deholbaca-Suceava-Vicsani (M500)...

MASTERPLANUL DE TRANSPORT IAȘI

Table with 4 main columns: CATEGORIA DE FOLOSINȚĂ, SITUAȚIA EXISTENTĂ, SITUAȚIA PROPUȘĂ, and % din total intravilan UAT. It details agricultural and non-agricultural land use for various transport types.



INTRAVILAN EXISTENT

Table showing existing intravilan data for various localities (Localitate Pașcani, Localitate Bostani, Localitate Săscut, Localitate Sădăreni, Localitate Găgăști).

Table showing proposed intravilan data for various localities, detailing the number of plots and their respective areas.

Table showing existing intravilan data for various localities, including details on plot numbers and areas.

Table showing proposed intravilan data for various localities, including details on plot numbers and areas.

Table showing existing intravilan data for various localities, including details on plot numbers and areas.

Table showing proposed intravilan data for various localities, including details on plot numbers and areas.

Table showing existing intravilan data for various localities, including details on plot numbers and areas.

Table showing proposed intravilan data for various localities, including details on plot numbers and areas.

Table showing existing intravilan data for various localities, including details on plot numbers and areas.

PLAN URBANISTIC GENERAL

INCADRARE ÎN TERITORIU



LIMITE: LIMITĂ UAT, LIMITĂ INTRAVILAN PROPUS, ZONĂ CENTRALĂ PROPUȘĂ ZONIFICARE PROPUSĂ.

CATEGORII DE FOLOSINȚĂ EXTRAVILAN: ARABIL, FĂNEȚE, LIVEZI, PĂȘUNE, PĂDURE, CĂI DE ACCES, APE, NEPRODUCTIV.

TERENURI ÎN INTRAVILAN: CURȚI CONSTRUCȚII, ZONĂ DE PROTECȚIE / INTERDICȚIE, ZONĂ DE PROTECȚIE LINIE ELECTRICĂ AERIANĂ (LEA), ZONĂ DE PROTECȚIE SANITARĂ (Rezervor Apă - 20m, Stație de epurare - 300 m).

ZONĂ DE PROTECȚIE CĂI DE COMUNICAȚIE RUTIERĂ (DN-22m, DJ - 20 m, DC - 18 m, A - 50 m), ZONĂ DE PROTECȚIE A OBIECTIVELOR REȚELEI ELECTRICE (Stație de transformare - 50 m), ZONĂ DE PROTECȚIE AFERENTĂ CURSURILOR DE APĂ (Râul Siret - 30 m).

ZONĂ DE PROTECȚIE A CĂII FERATE - 100 m din ax, ZONĂ DE SIGURANȚĂ A CĂII FERATE - 20 m din ax, ZONĂ DE PROTECȚIE A CONDUCTELOR MAGISTRALE DE GAZ - 200 m din ax, ZONĂ DE SIGURANȚĂ A CONDUCTELOR MAGISTRALE DE GAZ - 20 m din ax.

OBIECTIVE DE PATRIMONIUL CULTURAL CONSTRUIT: MONUMENT ISTORIC ÎNSCRIS ÎN LISTA MONUMENTELOR ISTORICE, LIMITĂ SIT ARHEOLOGIC, ZONĂ DE PROTECȚIE ALE OBIECTIVELOR CULTURALE, ZONĂ DE PROTECȚIE MONUMENT ISTORIC, ZONĂ DE PROTECȚIE SIT ARHEOLOGIC ELEMENTE ALE CADRULUI NATURAL.

APĂ ELEMENTE CADRU NATURAL DE INTERES DEOSEBIT: ROSC10378 RÂUL SIRET ÎNTRE PAȘCANI ȘI ROMAN, ZONE EXPUSE RISCURILOR NATURALE, ZONĂ EXPUSĂ RISCURILOR NATURALE (ALUNECĂRI DE TEREN), ZONĂ EXPUSĂ RISCURILOR NATURALE (RISC DE INUNDABILITATE CICLUL II - inundații care se pot produce o dată la 10 ani).

CĂI DE COMUNICAȚIE: CALE FERATE, AUTOSTRADĂ (A7, A8), STRĂZI / DRUMURI DE EXPLOATARE, DRUM COMUNAL (DC 111, DC 126), DRUM JUDEȚAN (DJ 1081, DJ 208, DJ 281C), DRUM NAȚIONAL (DN 28A). REȚELE EDILITARE: REZERVOR ÎNMAGAZINARE APĂ, STAȚIE DE EPURARE A APEI UZATE, STAȚIE DE TRANSFORMARE, LINIE ELECTRICĂ AERIANĂ DE ÎNALTĂ TENSIUNE (110kV), LINIE ELECTRICĂ AERIANĂ DE MEDIE TENSIUNE (20kV), LINIE ELECTRICĂ SUBTERANĂ DE MEDIE TENSIUNE, CONDUCTĂ MAGISTRALĂ DE GAZ, ELEMENTE TOPOGRAFICE: CONSTRUCȚII, CURBE DE NIVEL.