

Consiliul Local al Municipiului Pașcani
PROIECT DE HOTĂRÂRE
Nr. 83
An 2026 Lună 05 Zi 06

PROIECT DE HOTĂRÂRE
din data de _____ 2026

privind modificarea și completarea Hotărârii Consiliului Local al municipiului Pașcani nr. 20/27.02.2026 privind aprobarea organigramei și a statului de funcții ale Spitalului Municipal de Urgență Pașcani, cu modificările și completările ulterioare

Consiliul Local al municipiului Pașcani, județul Iași;

Având în vedere Referatul de aprobare al Primarului municipiului Pașcani, înregistrat sub nr. 12276 / 05.05 2026;

Analizând raportul de specialitate comun întocmit de către Direcția Economică și Compartimentele Management Resurse Umane și Juridic și Contencios, din cadrul aparatului de specialitate al primarului municipiului Pașcani, înregistrat sub nr. 12277 / 05.05 2026;

Având în vedere adresa de înaintare a Spitalului Municipal de Urgență Pașcani nr. 11105/27.04.2026 înregistrată la instituția noastră sub nr. 353/27.04.2026 prin care au fost transmise propunerile privind modificarea organigramei și a statului de funcții;

Având în vedere nota de fundamentare nr. 11102/27.04.2026 prin care Spitalul Municipal de Urgență Pașcani propune aprobarea organigramei și a statului de funcții al Spitalului Municipal de Urgență Pașcani;

Având în vedere Hotărârea Consiliului de Administrație al Spitalului Municipal de Urgență Pașcani nr. 12 din 27.04.2026 prin care se avizează favorabil statul de funcții al Spitalului Municipal de Urgență Pașcani;

Având în vedere prevederile Hotărârii Consiliului Local al municipiului Pașcani nr. 20/27.02.2026 privind aprobarea organigramei și a statului de funcții ale Spitalului Municipal de Urgență Pașcani, cu modificările și completările ulterioare;

Având în vedere prevederile Hotărârii Consiliului Local al municipiului Pașcani nr. 201/31.10.2018 privind aprobarea structurii organizatorice a Spitalului Municipal de Urgență Pașcani, modificată și completată prin H.C.L. al municipiului Pașcani nr. 69/23.03.2019;

Având în vedere prevederile Hotărârii Consiliului Local al municipiului Pașcani nr. 65/06.07.2010 privind preluarea managementului asistenței medicale aferent Spitalului Municipal Pașcani, unitate sanitară publică, de către Consiliul Local al municipiului Pașcani;

Având în vedere prevederile H.C.L. nr. 121/31.10.2012 privind schimbarea denumirii Spitalului Municipal Pașcani, în Spital Municipal de Urgență Pașcani;

Având în vedere prevederile Legii nr. 95/2006, privind reforma în domeniul sănătății, republicată, cu modificările și completările ulterioare;

Având în vedere prevederile *O.U.G. nr. 162/2008 privind transferul ansamblului de atribuții și competențe exercitate de Ministerul Sănătății către autoritățile administrației publice locale*, cu modificările și completările ulterioare;

Având în vedere prevederile *O.M.S. nr. 1224/2010 privind aprobarea normativelor de personal pentru asistența medicală spitalicească, precum și pentru modificarea și completarea Ordinului ministrului sănătății publice nr. 1.778/2006 privind aprobarea normativelor de personal*, cu modificările și completările ulterioare;

Având în vedere prevederile *O.M.S. nr. 1706/2007 privind conducerea și organizarea unităților și compartimentelor de primire a urgențelor*, cu modificările și completările ulterioare;

Având în vedere prevederile *Ordinului nr. 1312/250/2020 privind organizarea și funcționarea structurii de management al calității serviciilor de sănătate în cadrul unităților sanitare cu paturi și serviciilor de ambulanță, în procesul de implementare a sistemului de management al calității serviciilor de sănătate și siguranței pacientului*;

Având în vedere prevederile *O.M.S. nr. 39/2008 privind reorganizarea ambulatoriului de specialitate al spitalului*;

Având în vedere prevederile *O.U.G. nr. 80/2020 privind modificarea și completarea unor acte normative în domeniul sănătății*;

Având în vedere prevederile *O.M.S. nr. 834/2011 privind aprobarea Criteriilor pentru clasificarea pe categorii a unităților și subunităților sanitare, stabilirea nivelului de salarizare pe grade pentru personalul cu funcții de conducere, precum și funcțiile care beneficiază de un număr redus de clase suplimentare față de salariul de bază*;

Având în vedere prevederile *O.M.S. nr. 1500/2009 privind aprobarea Regulamentului de organizare și funcționare a secțiilor și compartimentelor de anestezie și terapie intensivă*;

Având în vedere următoarele avize :

- *Avizul Comisiei de prognoze economico-sociale, buget, finanțe, industrie, agricultură, silvicultură, prestări servicii, comerț și IMM-uri, programe europene, atragere de fonduri structurale și relații externe nr. _____ / _____ 2026;*

- *Avizul Comisiei juridice, ordine publică, administrație publică, drepturile omului și libertăți cetățenești, înregistrat sub nr. _____ / _____ 2026;*

- *Avizul Comisiei pentru învățământ și activități științifice, cultură, culte, tineret, sport și turism sănătate, muncă, protecție socială și combaterea sărăciei, înregistrat sub nr. _____ / _____ 2026;*

Având în vedere prevederile art. III al *O.U.G. nr. 63/2010 pentru modificarea și completarea Legii nr. 273/2006 privind finanțele publice locale precum și pentru stabilirea unor măsuri financiare*, cu modificările și completările ulterioare;

Având în vedere prevederile *Legii nr. 24/2000 privind normele de tehnică legislativă pentru elaborarea actelor normative*, republicată (r2), cu modificările și completările ulterioare;

Având în vedere prevederile *Legii nr. 53/2003-Codul Muncii*, republicată, cu modificările și completările ulterioare;

Având în vedere prevederile art. 129, alin. (2) litera a), litera d), ale alin. (3) litera c) și ale alin. (7), litera c) din *O.U.G. nr. 57/2019 privind Codul administrativ*, cu modificările și completările ulterioare;

În temeiul art. 139, alin. (1) și ale art. 196, alineatul (1), litera a) din *O.U.G. nr. 57/2019 privind Codul administrativ*, cu modificările și completările ulterioare;

HOTĂRĂȘTE:

Art. I Se modifică anexa nr. 1 din *Hotărârea Consiliului Local al municipiului Pașcani nr. 20/27.02.2026 privind aprobarea organigramei și a statului de funcții ale Spitalului Municipal de Urgență Pașcani*, cu modificările și completările ulterioare, conform anexei nr. 1, parte integrantă din prezenta hotărâre.

Art. II Se modifică anexa nr. 2 din *Hotărârea Consiliului Local al municipiului Pașcani nr. 20/27.02.2026 privind aprobarea organigramei și a statului de funcții ale Spitalului Municipal de Urgență Pașcani*, cu modificările și completările ulterioare, conform anexei nr. 2, parte integrantă din prezenta hotărâre.

Art. III Prezenta hotărâre va fi dusă la îndeplinire de conducerea executivă și Consiliul de Administrație al Spitalului Municipal de Urgență Pașcani.

Art. IV Începând cu data intrării în vigoare a prezentei hotărâri orice prevederi contrare se abrogă.

Art. V Serviciul Administrație Publică va comunica prezenta hotărâre :

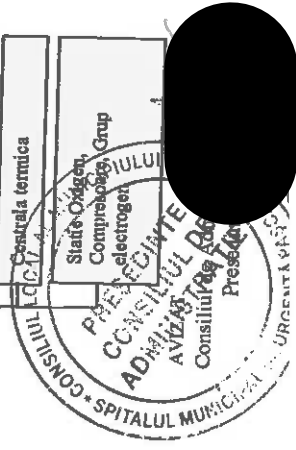
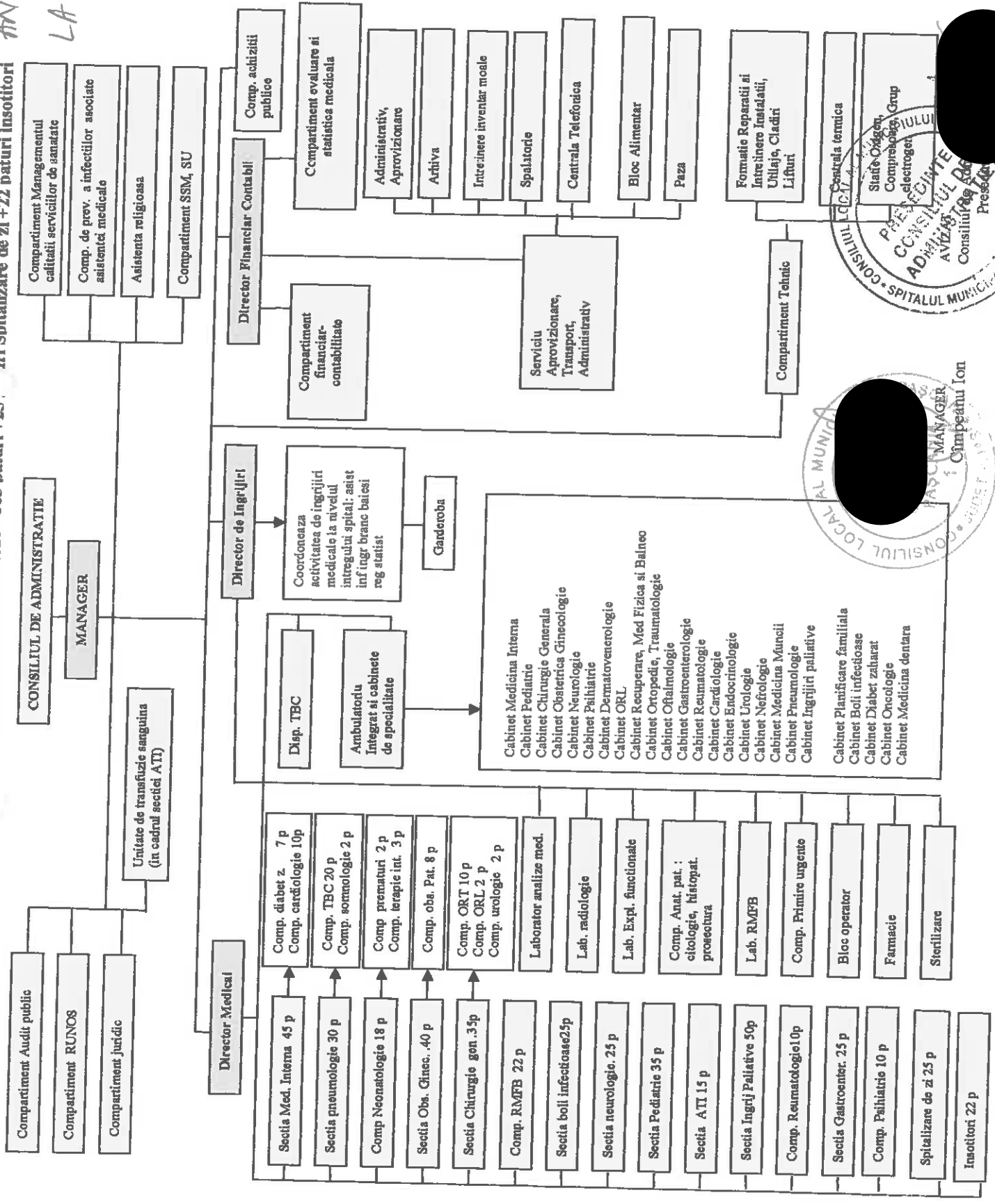
- Instituției Prefectului județului Iași ;
- Primarului municipiului Pașcani;
- Spitalului Municipal de Urgență Pașcani;
- Compartimentului Management Resurse Umane.

INIȚIATOR DE PROIECT
PRIMAR
Marius-Nicolae PINTILIE

PREȘEDINTE DE ȘEDINȚĂ
Consilier local,

Contrasemnează pentru legalitate,
Secretarul general al municipiului,
Irina JITARU

ORGANIGRAMA SPITALULUI MUNICIPAL DE URGENTA PASCANI - 2026 - 385 paturi +25 paturi Spitalizare de zi +22 paturi insotitori
 ANEXA NR.1
 LA HCL NR



SPITALUL MUNICIPAL DE URGENTA PASCANI
 CATEGORIA UNITATII : IV
 NUMAR PATURI: 385+25+22
 Pascani, str. Gradinței nr. 5
 TELEFON / FAX : 0232763600 / 0232765060
 Nr. 10415/21.04.2026



APROBAT,
 CONSILIUL LOCAL PASCANI
 Presedinte de sedinta

CENTRALIZATOR
 STAT DE FUNCTII

NR CRT	FUNCTIA, GRADUL SI TREAPTA PROFESIONALA conform Legii nr. 153/2017	GRAD / TREAPTA	NIVEL STUDII	NUMAR POSTURI NORMATE	NUMAR POSTURI OCUPATE	NUMAR POSTURI VACANTE
0	1	2	3	4	5	6
	TOTAL UNITATE			800	620	180
A	UNITATE CU PATURI			693	531	162
A.1.	FUNCTII DE CONDUCERE			32	22	10
A.1.1.	COMITET DIRECTOR			4	4	0
	1 MANAGER			1	1	0
	2 DIRECTOR MEDICAL	GRAD I	S	1	1	0
	3 DIRECTOR FINANCIAR CONTABIL	GRAD I	S	1	1	0
	4 DIRECTOR DE INGRUIRI	GRAD I	S	1	1	0
A.1.2.	ALTE FUNCTII DE CONDUCERE			28	18	10
	1 SEF SECTIE		S	10	1	9
	2 SEF LABORATOR ANALIZE MEDICALE	GRAD II	S	1	0	1
	3 SEF LABORATOR RADIOLOGIE		S	1	1	0
	4 FARMACIST SEF	GRAD I	S	1	1	0
	5 ASISTENT SEF SECTIE		S/SSD / PL	14	14	0
	6 SEF SERVICIU ATA	GRAD I	S	1	1	0
A.2.	FUNCTII DE EXECUTIE			661	509	152
A.2.1.	MEDICI			67	48	19
	1 MEDIC PRIMAR		S	36	34	2
	2 MEDIC SPECIALIST		S	30	14	16
	3 MEDIC		S	1	0	1
	4 MEDIC REZIDENT PE POST AN IV		S			
	5 MEDIC REZIDENT PE POST AN V		S			
A.2.2.	ALT PERSONAL CU STUDII SUPERIOARE			14	10	4
	1 FARMACIST SPECIALIST		S	1	0	1
	2 FARMACIST		S	1	1	0
	3 CHIMIST MEDICAL PRINCIPAL		S	2	2	0
	4 CHIMIST MEDICAL SPECIALIST		S	1	1	0
	5 BIOCHIMIST MEDICAL PRINCIPAL		S	2	2	0
	6 BIOLOG MEDICAL SPECIALIST		S	2	1	1
	7 BIOLOG		S	1	0	1
	8 KINETOTERAPEUT PRINCIPAL		S	1	1	0
	9 PSIHOLOG PRINCIPAL		S	1	1	0
	10 PSIHOLOG PRACTICANT		S	1	0	1
	11 ASISTENT SOCIAL PRINCIPAL LICENTIIAT		S	1	1	0
A.2.3.	ASISTENTA RELIGIOASA			1	1	0
	1 PREOT		S	1	1	0
A.2.4.	PERSONAL MEDIU SANITAR			270	228	42
	1 ASISTENT MEDICAL PRINCIPAL LICENTIIAT		S	13	12	1
	2 ASISTENT MEDICAL LICENTIIAT		S	3	2	1
	3 ASISTENT MEDICAL DEBUTANT LICENTIIAT		S	3	0	3
	4 ASISTENT MEDICAL PRINCIPAL		SSD	2	2	0
	5 ASISTENT MEDICAL PRINCIPAL		PL	143	140	3
	6 ASISTENT MEDICAL		PL	59	54	5
	7 ASISTENT MEDICAL DEBUTANT		PL	28	2	26
	8 SORA MEDICALA PRINCIPALA		M	1	1	0
	9 STATISTICIAN PRINCIPAL		M	1	1	0
	10 STATISTICIAN		M	1	1	0
	11 REGISTRATOR MEDICAL PRINCIPAL		M	5	5	0
	12 REGISTRATOR MEDICAL		M	6	6	0
	13 REGISTRATOR MEDICAL DEBUTANT		M	4	1	3
	14 AUTOPSIER		G	1	1	0
A.2.5.	PERSONAL AUXILIAR SANITAR			230	160	70
	1 INFIRMIERA		M	30	29	1
	2 INFIRMIERA		G	83	62	1
	3 INFIRMIERA DEBUTANTA		M	12	6	6
	4 INFIRMIERA DEBUTANTA		G	13	1	12
	5 INGRUIJOARE		M	30	20	10
	6 INGRUIJOARE		G	60	32	28
	7 BAIES		M; G	3	3	0
	8 SPALATORESE		M	5	5	0
	9 SPALATORESE		G	7	2	5
	10 BRANCARDIER		M	1	0	1
	11 BRANCARDIER		G	5	0	5
	12 AGENT DDD DEBUTANT		G	1	0	1
A.2.6.	PERSONAL AUDIT			1	1	0
	1 AUDITOR		S	1	1	0

A.2.7.	PERSONAL TESA			27	22	5
1	ECONOMIST	IA	S	8	6	2
2	CONSILIER JURIDIC	IA	S	1	1	0
3	INGINER	IA	S	2	2	0
4	INGINER	I	S			0
5	BIOINGINER MEDICAL DEBUTANT		S	1	0	1
6	TEHNICIAN	IA	M	1	1	0
7	REFERENT DE SPECIALITATE	I	S	8	7	1
8	REFERENT DE SPECIALITATE	II	S			0
9	REFERENT DE SPECIALITATE	III	S	1	1	0
10	REFERENT DE SPECIALITATE DEBUTANT		S	1	0	1
11	MAGAZIONER		M	1	1	0
12	CASIER		M	1	1	0
13	ARHIVAR		M	1	1	0
14	SECRETAR DACTILOGRAF	IA	M	1	1	0
4.2.8.	POSTURI FIXE - COMP. MANAGEMENT AL CALITATII SERVICIILOR DE SANATATE			4	3	1
1	MEDIC SPECIALIST		S	1	1	0
2	REFERENT DE SPECIALITATE GRAD I		S	1	0	1
3	REFERENT DE SPECIALITATE GRAD III/RMC	III	S	1	1	0
4	REFERENT DE SPECIALITATE GRAD III	III	S	1	1	0
A.2.9.	PERSONAL MUNCITOR			41	30	11
1	AGENT CONTRACTARI ACHIZITII	IV		1	0	1
2	MUNCITOR CALIFICAT - LACATUS	I		1	1	0
3	MUNCITOR CALIFICAT - INSTALATOR	I		1	1	0
4	MUNCITOR CALIFICAT - FOCHIST	I		3	3	0
5	MUNCITOR CALIFICAT - ELECTRICIAN	I		5	5	0
6	MUNCITOR CALIFICAT - LIFTIER	I		2	2	0
7	MUNCITOR CALIFICAT - LIFTIER	II				0
8	MUNCITOR CALIFICAT - FOCHIST	II				0
9	MUNCITOR CALIFICAT - SOFER	II		1	1	0
10	MUNCITOR CALIFICAT - LENJEREASA	II		1	1	0
11	MUNCITOR CALIFICAT - LIFTIER	III		1	1	0
12	MUNCITOR CALIFICAT - TELEFONIST	III		1	1	0
13	MUNCITOR CALIFICAT - LENJEREASA	III		1	0	1
14	MUNCITOR CALIFICAT - ZIDAR	III		2	2	0
15	MUNCITOR CALIFICAT - INSTALATOR	III		1	1	0
16	MUNCITOR CALIFICAT - FOCHIST	III		1	1	0
17	MUNCITOR CALIFICAT - LIFTIER	IV		2	1	1
18	MUNCITOR CALIFICAT - TAMPLAR	IV		1	0	1
19	MUNCITOR CALIFICAT - ZUGRAV	IV		1	0	1
20	MUNCITOR CALIFICAT - ZIDAR	IV		2	1	1
21	MUNCITOR CALIFICAT - SUDOR	IV		1	0	1
22	MUNCITOR CALIFICAT - LACATUS	IV		1	0	1
23	MUNCITOR CALIFICAT - FOCHIST	IV		1	1	0
24	MUNCITOR CALIFICAT - BUCATAR			10	7	3
A.2.10.	PERSONAL PAZA, POMPIER			6	6	0
1	PORTAR			5	5	0
2	POMPIER			1	1	0
B	AMBULATORIU DE SPECIALITATE			31	23	8
	FUNCTII DE EXECUTIE					
B.1.1.	MEDICI			5	3	2
1	MEDIC PRIMAR		S	2	2	0
2	MEDIC SPECIALIST		S	3	1	2
B.1.2.	PERSONAL MEDIU SANITAR			21	16	5
1	ASISTENT MEDICAL PRINCIPAL		PL	12	12	0
2	ASISTENT MEDICAL		PL	5	4	1
3	ASISTENT MEDICAL DEBUTANT		PL	3	0	3
4	REGISTRATOR MEDICAL DEBUTANT		M	1	0	1
B.1.3.	PERSONAL AUXILIAR SANITAR			5	4	1
1	INGRIJITOARE		M	2	2	0
2	INGRIJITOARE		G	3	2	1
C	TRANSFERURI			76	66	10
C.1.	FUNCTII DE CONDUCERE			2	1	1
1	SEF SECTIE	GRAD I	S	1	0	1
2	ASISTENT SEF SECTIE		PL	1	1	0
C.2.	FUNCTII DE EXECUTIE			74	65	9
C.2.1.	MEDICI			12	9	3
1	MEDIC PRIMAR		S	5	5	0
2	MEDIC SPECIALIST		S	6	3	3
3	MEDIC		S	1	1	0
C.2.2.	PERSONAL MEDIU SANITAR			35	31	4
1	ASISTENT MEDICAL PRINCIPAL		S	2	2	0
2	ASISTENT MEDICAL PRINCIPAL		PL	18	18	0
3	ASISTENT MEDICAL		PL	7	7	0
4	ASISTENT MEDICAL		S	1	1	0
5	ASISTENT MEDICAL DEBUTANT		PL	3	0	3
6	REGISTRATOR MEDICAL PRINCIPAL		M	2	2	0
	REGISTRATOR MEDICAL		M	1	1	0
7	REGISTRATOR MEDICAL DEBUTANT		M	1	0	1
C.2.3.	PERSONAL AUXILIAR SANITAR			26	25	1
1	INFIRMIERA		M	3	3	0
2	INFIRMIERA		G	6	6	0
3	INFIRMIERA DEBUTANTA		M	1	0	1
4	INGRIJITOARE		M	5	5	0
5	INGRIJITOARE		G	2	2	0
6	BRANCARDIER		M	4	4	0
7	BRANCARDIER		G	5	5	0
C.2.4.	ALT PERSONAL			1	0	1
1	ADMINISTRATOR	IA	S	1	0	1

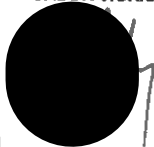
RECAPITULATIE

FUNCTII DE CONDUCERE		FUNCTII DE EXECUTIE	
comitet director	4	medici	84
sef sectie	11	farmacisti	2
sefi laboratoare	2	alt personal cu studii superioare	12
farmacist sef	1	personal mediu sanitar	326
asistente sefe	15	personal auxiliar sanitar	260
sef serviciu ATA	1	personal tesa	27
		auditor	1
		posturi fixe managementul calitatii	4
		administrator	1
		personal clerical	1
		personal muncitor	41
		paza	5
		pompleri	1
TOTAL	34	TOTAL	765
Personal cu responsabilitati suplimentare functiei de baza		TOTAL UNITATE	800
spalatoarea cu gestiune	1		
TOTAL	1		

MANAGER,
CIMPEANU ION

DIRECTOR FINANCIAR CONTABIL INTERIMAR,
Ec. GABOR VIORICA JANA

COMPARTIMENT RUNOS,
Ec. PUJU CARMENUS GABRIELA





NR CR T	FUNCTIA, GRADUL SI TREAPTA PROFESIONALA conform Legii nr.153/2017	SPECIALITATEA	GRAD / TREAPTA	NIVEL STUDI	NUMAR POSTURI NORMATE	NUMAR POSTURI OCUPATE	NUMAR POSTURI VACANTE
0	1	2	3	4	5	6	7
COMITETUL DIRECTOR							
1	MANAGER	stinte juridice	GRAD I	S	1	1	0
2	DIRECTOR MEDICAL interimar	medic primar obstetrica-ginecologie	GRAD I	S	1	1	0
3	DIRECTOR FINANCIAR CONTABIL* Interimar	economist IA	GRAD I	S	1	1	0
4	DIRECTOR DE INGRIJIRI interimar	asistent medical principal licentiat	GRAD I	S	1	1	0
TOTAL COMITET DIRECTOR - posturile din cadrul Comitetului Director: director medical, director de Ingrijiri, director financiar-contabil sunt ocupate temporar					4	4	0

*Directorul financiar contabili are in subordine urmatoarele structuri: compartiment financiar contabilitate- 8 posturi, Serviciul aprovizionare transport administrativ - 38 posturi si compartiment evaluare si statistica medicala -5 posturi. Total 51 posturi

SECTIA BOLI INFECTIOASE - 25 PATURI

5	MEDIC SEF SECTIE	boli infectioase		S	1		1
6	MEDIC PRIMAR	boli infectioase		S	1	1	0
7	MEDIC SPECIALIST (sef sectie cu delegatie)	boli infectioase		S	1	1	0
8	ASISTENT MEDICAL PR. SEF SECTIE	generalist		PL	1	1	0
9	ASISTENT MEDICAL PRINCIPAL	generalist		PL	1	1	0
10	ASISTENT MEDICAL PRINCIPAL	generalist		S	1	1	0
11	ASISTENT MEDICAL PRINCIPAL	generalist		PL	1	1	0
12	ASISTENT MEDICAL PRINCIPAL	generalist		PL	1	1	0
13	ASISTENT MEDICAL PRINCIPAL	generalist		PL	1	1	0
14	ASISTENT MEDICAL PRINCIPAL	generalist		PL	1	1	0
15	ASISTENT MEDICAL PRINCIPAL	generalist		PL	1	1	0
16	ASISTENT MEDICAL	generalist		PL	1	1	0
17	REGISTRATOR MEDICAL			M	1	1	0
18	INFIRMIERA			M	1	1	0
19	INFIRMIERA			G	1	1	0
20	INFIRMIERA			G	1	1	0
21	INFIRMIERA			G	1	1	0
22	INFIRMIERA			G	1	1	0
23	INGRIJITOARE			G	1	1	0
24	INGRIJITOARE			G	1	1	0
25	INGRIJITOARE			G	1	1	0
26	INGRIJITOARE			G	1	1	0
27	INGRIJITOARE			G	1	1	0
TOTAL SECTIE BOLI INFECTIOASE					23	19	4

SECTIE MEDICINA INTERNA NR. PATURI = 45 din care **COMPARTIMENT DIABET ZAHARAT, NUTRITIE SI BOLI METABOLICE 7 paturi**

COMPARTIMENT CARDIOLOGIE 10 paturi

28	MEDIC SEF SECTIE	medicina intema		S	1		1
29	MEDIC SPECIALIST	medicina intema		S	1		1
30	MEDIC PRIMAR	medicina intema		S	1	1	0
31	MEDIC SPECIALIST	medicina intema		S	1	1	0
32	MEDIC PRIMAR (sef sectie cu delegatie)	medicina intema		S	1	1	0
COMPARTIMENT CARDIOLOGIE							
33	MEDIC SPECIALIST	cardiologie		S	1		1
34	MEDIC SPECIALIST	cardiologie		S	1		1
COMPARTIMENT DIABET ZAHARAT, NUTRITIE SI BOLI METABOLICE							
35	MEDIC PRIMAR	diabet zaharat, nutritie si boli metab.		S	1	1	0

36	ASISTENT MEDICAL PR. SEF SECTIE	generalist		PL	1	1	0
37	ASISTENT MEDICAL PRINCIPAL	generalist		PL	1	1	0
38	ASISTENT MEDICAL PRINCIPAL	generalist		PL	1	1	0
39	ASISTENT MEDICAL PRINCIPAL	generalist		PL	1	1	0
40	ASISTENT MEDICAL PRINCIPAL	generalist		PL	1	1	0
41	ASISTENT MEDICAL PRINCIPAL	generalist		PL	1	1	0
42	ASISTENT MEDICAL PRINCIPAL	generalist		PL	1	1	0
43	ASISTENT MEDICAL PRINCIPAL	generalist		PL	1	1	0
44	ASISTENT MEDICAL PRINCIPAL	generalist		S	1	1	0
45	ASISTENT MEDICAL PRINCIPAL	generalist		PL	1	1	0
46	ASISTENT MEDICAL PRINCIPAL	generalist		S	1	1	0
47	ASISTENT MEDICAL	generalist		PL	1	1	0
48	ASISTENT MEDICAL PRINCIPAL	generalist		PL	1	1	0
48	ASISTENT MEDICAL PRINCIPAL	generalist		PL	1	1	0
50	ASISTENT MEDICAL PRINCIPAL	generalist		PL	1	1	0
51	ASISTENT MEDICAL	generalist		PL	1	1	0
52	ASISTENT MEDICAL	generalist		PL	1	1	0
53	REGISTRATOR MEDICAL DEBUTANT			M	1	1	0

54	INFIRMIERA			G	1	1	0
55	INFIRMIERA			G	1	1	0
56	INFIRMIERA			G	1	1	0
57	INFIRMIERA			M	1	1	0
58	INFIRMIERA DEBUTANTA			G	1	1	1
59	INFIRMIERA			G	1	1	0
60	INFIRMIERA			G	1	1	0
61	INGRIJITOARE			G	1	1	0
62	INGRIJITOARE			G	1	1	0
63	INGRIJITOARE			G	1	1	0
64	INGRIJITOARE			M	1	1	0
65	INGRIJITOARE			G	1	1	0
66	INGRIJITOARE			G	1	1	0
67	INGRIJITOARE			G	1	1	0
TOTAL SECTIE INTERNE				G	1	1	0
SECTIE GASTROENTEROLOGIE - 25 PATURI					40	34	6

68	MEDIC SEF SECTIE	gastroenterologie		S	1		1
69	MEDIC PRIMAR	gastroenterologie		S	1	1	0
70	MEDIC PRIMAR (sef sectie cu delegatie)	gastroenterologie		S	1	1	0
71	ASISTENT MEDICAL PRINCIPAL	generalist		PL	1	1	0
72	ASISTENT MEDICAL PRINCIPAL	generalist		PL	1	1	0
73	ASISTENT MEDICAL PRINCIPAL	generalist		PL	1	1	0
74	ASISTENT MEDICAL	generalist		PL	1	1	0
75	ASISTENT MEDICAL PRINCIPAL	generalist		PL	1	1	0
76	ASISTENT MEDICAL	generalist		PL	1	1	0
77	ASISTENT MEDICAL PRINCIPAL	generalist		PL	1	1	0
78	ASISTENT MEDICAL PRINCIPAL	generalist		PL	1	1	0
79	REGISTRATOR MEDICAL			M	1	1	0
80	INFIRMIERA			G	1	1	0
	INFIRMIERA			G	1	1	0
	INFIRMIERA			G	1	1	0
83	INFIRMIERA			G	1	1	0
84	INFIRMIERA			G	1	1	0
85	INGRIJITOARE			G	1	1	0
86	INGRIJITOARE			G	1	1	0
87	INGRIJITOARE			G	1	1	0
ENDOSCOPIE DIGESTIVA - post fix							
88	ASISTENT MEDICAL PRINCIPAL SEF SECTIE cu delegatie	generalist		SSD	1	1	0
TOTAL COMP. GASTROENTEROLOGIE					21	19	2

SECTIE PEDIATRIE - 35 PATURI							
89	MEDIC SEF SECTIE	pediatrie		S	1		1
90	MEDIC PRIMAR	pediatrie		S	1	1	0
91	MEDIC PRIMAR	pediatrie		S	1	1	0
92	MEDIC PRIMAR (sef sectie cu delegatie)	pediatrie		S	1	1	0
93	MEDIC PRIMAR	pediatrie		S	1	1	0
94	MEDIC PRIMAR	pediatrie		S	1	1	0
95	ASISTENT MEDICAL PRINCIPAL	pediatrie		PL	1	1	0
96	ASISTENT MEDICAL	generalist		PL	1	1	0
97	ASISTENT MEDICAL	generalist		PL	1	1	0
98	ASISTENT MEDICAL PRINCIPAL SEF SECTIE	pediatrie		PL	1	1	0
99	ASISTENT MEDICAL	generalist		PL	1	1	0
100	ASISTENT MEDICAL PRINCIPAL	pediatrie		PL	1	1	0
101	ASISTENT MEDICAL PRINCIPAL	pediatrie		PL	1	1	0
102	ASISTENT MEDICAL PRINCIPAL	pediatrie		PL	1	1	0
103	ASISTENT MEDICAL PRINCIPAL	pediatrie		PL	1	1	0
104	ASISTENT MEDICAL PRINCIPAL	generalist		PL	1	1	0
105	ASISTENT MEDICAL PRINCIPAL	generalist		PL	1	1	0
106	ASISTENT MEDICAL PRINCIPAL	generalist		PL	1	1	0
107	ASISTENT MEDICAL PRINCIPAL	generalist		PL	1	1	0
108	ASISTENT MEDICAL	generalist		PL	1	1	0
109	ASISTENT MEDICAL	generalist		PL	1	1	0
110	STATISTICIAN			M	1	1	0
111	INFIRMIERA			G	1	1	0
112	INFIRMIERA			G	1	1	0
113	INFIRMIERA			G	1	1	0
114	INFIRMIERA			G	1	1	0
115	INFIRMIERA			G	1	1	0
116	INFIRMIERA			G	1	1	0
117	INGRIJITOARE			M	1	1	0
118	INGRIJITOARE			M	1	1	0
119	INGRIJITOARE			G	1	1	0
120	INGRIJITOARE			G	1	1	0
121	INGRIJITOARE			G	1	1	0
122	INGRIJITOARE			M	1	1	0
123	INGRIJITOARE			G	1	1	0
124	INGRIJITOARE			M	1	1	0
125	INGRIJITOARE			G	1	1	0
126	INGRIJITOARE			G	1	1	0
TOTAL				G	1	1	1

BUCATARIE DIETETICA - posturi fixe - 2 post asistent dietetica bloc alimentar + 1 post asistent dietetica sectia pediatrie

127	ASISTENT MEDICAL	nutritie si dietetica	PL	1	1	0
128	ASISTENT MEDICAL PRINCIPAL	nutritie si dietetica	PL	1	1	0
129	ASISTENT PRINCIPAL	nutritie si dietetica*	PL	1	1	0
TOTAL BUCATARIE DIETETICA						
* bloc alimentar						

TRIAJ PEDIATRIE

130	ASISTENT MEDICAL DEBUTANT	generalist	PL	1		1
TOTAL TRIAJ PEDIATRIE						
TOTAL SECTIE PEDIATRIE						
				42	33	9

SECTIE OBSTETRICA GINECOLOGIE - 40 PATURI

din care COMPARTIMENT OBSTETRICA PATOLOGICA = 8 PATURI

131	MEDIC SEF SECTIE	obstetrica ginecologie	S	1		1
132	MEDIC PRIMAR (sef sectie cu delegatie)	obstetrica ginecologie	S	1	1	0
133	MEDIC PRIMAR	obstetrica ginecologie	S	1	1	0
134	MEDIC PRIMAR	obstetrica ginecologie	S	1		1
135	MEDIC SPECIALIST	obstetrica ginecologie	S	1	1	0
136	ASISTENT MEDICAL	generalist	PL	1	1	0
137	ASISTENT MEDICAL DEBUTANT	generalist	PL	1	1	0
138	ASISTENT MEDICAL PRINCIPAL SEF SECTIE	generalist	PL	1	1	0
139	ASISTENT MEDICAL	generalist	PL	1	1	0
140	ASISTENT MEDICAL	generalist	PL	1	1	0
141	ASISTENT MEDICAL	generalist	PL	1	1	0
142	ASISTENT MEDICAL DEBUTANT	generalist	PL	1	1	0
143	ASISTENT MEDICAL	generalist	PL	1	1	0
144	ASISTENT MEDICAL	generalist	PL	1	1	0
145	REGISTRATOR MEDICAL					
146	INFIRMIERA		M	1	1	0
147	INFIRMIERA		M	1	1	0
148	INFIRMIERA		M	1	1	0
149	INFIRMIERA		G	1	1	0
150	INFIRMIERA		M	1	1	0
151	INGRIJITOARE		G	1	1	0
152	INGRIJITOARE		M	1	1	0
153	INGRIJITOARE		G	1	1	0
154	INGRIJITOARE		M	1		1
155	INGRIJITOARE		M	1		1
156	INGRIJITOARE		G	1	0	1
157	INGRIJITOARE		M	1		1
158	INGRIJITOARE		M	1		1
159	INGRIJITOARE		G	1	1	0
160	INGRIJITOARE		G	1	1	0
161	INGRIJITOARE		M	1	1	0
162	INGRIJITOARE		G	1	1	0
163	INGRIJITOARE		G	1	1	0
164	INGRIJITOARE		G	1	1	0
TOTAL SECTIE OBSTETRICA-GINEC.				34	24	10

COMPARTIMENT OBSTETRICA PATOLOGICA - 8 PATURI

165	ASISTENT MEDICAL PRINCIPAL	obstetrica ginecologie	PL	1	1	0
TOTAL COMP. OBSTETRICA PATOLOGICA				1	1	0

SALA NASTERI - post fix

166	ASISTENT MEDICAL	generalist	PL	1	1	0
167	ASISTENT MEDICAL PRINCIPAL	obstetrica ginecologie	PL	1	1	0
168	ASISTENT MEDICAL PRINCIPAL	obstetrica ginecologie	PL	1	1	0
169	ASISTENT MEDICAL DEBUTANT	generalist	PL	1		1
170	ASISTENT MEDICAL PRINCIPAL	obstetrica ginecologie	PL	1	1	0
TOTAL SALA NASTERI				5	4	1

SECTIE CHIRURGIE GENERALA - 35 PATURI

din care: compartiment ortopedie si traumatologie = 10 paturi

compartiment ORL = 2 paturi

compartiment urologie = 2 paturi

171	MEDIC SEF SECTIE	chirurgie generala	S	1		1
172	MEDIC PRIMAR (sef sectie cu delegatie)	chirurgie generala	S	1	1	0
173	MEDIC PRIMAR	chirurgie generala	S	1	1	0
174	MEDIC PRIMAR	chirurgie generala	S	1	1	0
175	MEDIC PRIMAR	chirurgie generala	S	1	1	0
COMPARTIMENT ORTOPEDIE SI TRAUMATOLOGIE						
176	MEDIC PRIMAR	ortopedie traumatologie	S	1	1	0
177	MEDIC PRIMAR	ortopedie traumatologie	S	1	1	0
178	MEDIC PRIMAR	ortopedie traumatologie	S	1	1	0
COMPARTIMENT UROLOGIE						
179	MEDIC SPECIALIST	urologie	S	1	1	0
COMPARTIMENT ORL						
180	MEDIC PRIMAR	ORL	S	1	1	0
personal mediu sanitar						
181	ASISTENT MEDICAL PR. SEF SECTIE	generalist	PL	1	1	0
182	ASISTENT MEDICAL	generalist	S	1	1	0
183	ASISTENT MEDICAL PRINCIPAL	generalist	PL	1	1	0
184	ASISTENT MEDICAL	generalist	S	1		1
185	ASISTENT MEDICAL	generalist	S	1	1	0
186	ASISTENT MEDICAL PRINCIPAL	generalist	PL	1	1	0
187	ASISTENT MEDICAL PRINCIPAL	generalist	S	1	1	0
188	ASISTENT MEDICAL PRINCIPAL	generalist	PL	1	1	0
189	ASISTENT MEDICAL	generalist	PL	1	1	0
190	ASISTENT MEDICAL	generalist	PL	1	1	0

191	ASISTENT MEDICAL PRINCIPAL	generalist	PL	1	1	0
192	ASISTENT MEDICAL	generalist	PL	1	1	0
193	ASISTENT MEDICAL	generalist	PL	1	1	0
194	REGISTRATOR MEDICAL DEBUTANT		M	1	1	0
SALA GIPS. post fix						
195	ASISTENT MEDICAL PRINCIPAL	generalist	PL	1	1	0
196	INFIRMIERA		G	1	1	0
197	INFIRMIERA		M	1	1	0
198	INFIRMIERA		G	1	1	0
199	INFIRMIERA		M	1	1	0
200	INFIRMIERA		G	1	1	0
201	INGRIJITOARE		G	1	1	0
202	INGRIJITOARE		G	1	1	0
203	INGRIJITOARE		M	1	1	0
204	INGRIJITOARE		M	1	1	0
205	INGRIJITOARE		M	1	1	0
206	INGRIJITOARE		M	1	1	0
207	INGRIJITOARE		G	1		1
208	INGRIJITOARE		G	1		1
TOTAL CHIRURGIE				38	34	4

SECTIE ATI - 15 PATURI
UNITATE DE TRANSFUZII SANGUINA

209	MEDIC SEF SECTIE	ATI	S	1		1
210	MEDIC SPECIALIST	ATI	S	1	1	0
211	MEDIC PRIMAR	ATI	S	1	1	0
212	MEDIC PRIMAR (sef sectie cu delegatie)	ATI	S	1	1	0
213	MEDIC PRIMAR	ATI	S	1	1	0
214	ASISTENT MEDICAL PRINCIPAL	generalist	PL	1	1	0
215	ASISTENT MEDICAL PRINCIPAL	generalist	PL	1	1	0
216	ASISTENT MEDICAL PRINCIPAL	generalist	PL	1	1	0
217	ASISTENT MEDICAL PRINCIPAL	generalist	PL	1	1	0
218	ASISTENT MEDICAL DEBUTANT	generalist	PL	1		1
219	ASISTENT MEDICAL PRINCIPAL	generalist	PL	1	1	0
220	ASISTENT MEDICAL PRINCIPAL	generalist	PL	1	1	0
221	ASISTENT MEDICAL PRINCIPAL	generalist	PL	1	1	0
222	ASISTENT MEDICAL PRINCIPAL	generalist	PL	1	1	0
223	ASISTENT MEDICAL PRINCIPAL	generalist	PL	1	1	0
224	ASISTENT MEDICAL PRINCIPAL	generalist	PL	1	1	0
225	ASISTENT MEDICAL PRINCIPAL	generalist	PL	1	1	0
226	ASISTENT MEDICAL PRINCIPAL	generalist	S	1	1	0
227	ASISTENT MEDICAL PRINCIPAL SEF SECTIE	obstetrica ginecologie	PL	1	1	0
228	ASISTENT MEDICAL PRINCIPAL	generalist	PL	1	1	0
229	ASISTENT MEDICAL PRINCIPAL	generalist	PL	1	1	0
230	ASISTENT MEDICAL	generalist	PL	1	1	0
231	ASISTENT MEDICAL DEBUTANT	generalist	PL	1		1
232	REGISTRATOR MEDICAL DEBUTANT		M	1		1
233	INFIRMIERA		G	1	1	0
234	INFIRMIERA		G	1	1	0
235	INFIRMIERA		G	1	1	0
236	INFIRMIERA		G	1	1	0
237	INFIRMIERA		G	1	1	0
238	INFIRMIERA		G	1	1	0
239	INFIRMIERA		G	1	1	0
240	INFIRMIERA		G	1	1	0
241	INFIRMIERA DEBUTANTA		G	1		1
242	INFIRMIERA		G	1	1	0
243	INGRIJITOARE		G	1	1	0
244	INGRIJITOARE		G	1		1
245	INGRIJITOARE		G	1		1
246	BRANCARDIER		M	1		1

ANESTEZIE BLOC OPERATOR

247	ASISTENT MEDICAL PRINCIPAL	generalist	PL	1	1	0
248	ASISTENT MEDICAL PRINCIPAL	generalist	PL	1	1	0
TOTAL SECTIE ATI				40	32	8

COMPARTIMENT NEONATOLOGIE - 18 PATURI din care COMPARTIMENT PREMATURI= 2 paturi

COMPARTIMENT TERAPIE INTENSIVA = 3 paturi

249	MEDIC PRIMAR COORDONATOR	neonatalogie	S	1	1	0
250	MEDIC SPECIALIST	neonatalogie	S	1		1
251	PSIHOLOG PRACTICANT	psihologie	S	1		1
252	ASISTENT MEDICAL DEBUTANT	generalist	PL	1		1
253	ASISTENT MEDICAL DEBUTANT	generalist	PL	1		1
254	ASISTENT MEDICAL PRINCIPAL COORDONATOR	pediatrie	PL	1	1	0
255	ASISTENT MEDICAL PRINCIPAL	pediatrie	PL	1	1	0
256	ASISTENT MEDICAL DEBUTANT	generalist	PL	1		1
257	ASISTENT MEDICAL PRINCIPAL	generalist	PL	1	1	0
258	ASISTENT MEDICAL PRINCIPAL	generalist	PL	1	1	0
259	ASISTENT MEDICAL	generalist	PL	1	1	0
260	ASISTENT MEDICAL DEBUTANT	generalist	S	1		1
261	REGISTRATOR MEDICAL DEBUTANT		M	1		1
262	INFIRMIERA		G	1	1	0
263	INFIRMIERA		G	1	1	0

264	INFIRMIERA DEBUTANTA		G	1		1
265	INFIRMIERA		G	1	1	0
266	INFIRMIERA DEBUTANTA		G	1		1
267	INGRIJITOARE		G	1		1
268	INGRIJITOARE		G	1		1
TOTAL COMPARTIMENT NEONATOLOGIE				1		1
COMPARTIMENT PREMATURI = 2 PATURI				20	9	11

269	MEDIC SPECIALIST	neonatologie	S	1		1
270	ASISTENT MEDICAL PRINCIPAL	pediatrie	PL	1	1	0
271	ASISTENT MEDICAL PRINCIPAL	pediatrie	PL	1	1	0
272	ASISTENT MEDICAL	generalist	PL	1	1	0
TOTAL COMPARTIMENT PREMATURI				4	3	1

COMPARTIMENT TERAPIE INTENSIVA = 3 PATURI						
273	MEDIC SPECIALIST	pediatrie	S	1	1	0
274	ASISTENT MEDICAL PRINCIPAL	pediatrie	PL	1	1	0
275	ASISTENT MEDICAL PRINCIPAL	pediatrie	PL	1	1	0
276	ASISTENT MEDICAL	pediatrie	PL	1	1	0
277	ASISTENT MEDICAL PRINCIPAL	pediatrie	PL	1	1	0
278	ASISTENT MEDICAL	generalist	PL	1	1	0
TOTAL COMP. TERAPIE INTENSIVA				6	6	0

SECTIA BOLII CRONICE (INGRIJIRI PALIATIVE) - 60 PATURI

279	MEDIC SEF SECTIE	specialitate clinica (medicinala/chirurgicala), competenta ingrijiri paliative	S	1		1
280	MEDIC PRIMAR (sef sectie cu delegatie)	medicina interna competenta ingrijiri paliative	S	1	1	0
281	MEDIC SPECIALIST	medicina interna competenta ingrijiri paliative	S	1	1	0
282	MEDIC SPECIALIST	specialitate clinica (medicinala/chirurgicala), competenta ingrijiri paliative	S	1		1
283	MEDIC SPECIALIST	specialitate clinica (medicinala/chirurgicala), competenta ingrijiri paliative	S	1		1
284	PSIHOLOG PRINCIPAL	psihologie	S	1	1	0
285	ASISTENT MEDICAL PRINCIPAL	generalist	S	1		1
286	ASISTENT MEDICAL PRINCIPAL	generalist	SSD	1	1	0
287	ASISTENT MEDICAL PRINCIPAL	generalist	S	1	1	0
288	ASISTENT MEDICAL PRINCIPAL SEF SECTIE	ingrijiri paliative	PL	1	1	0
289	ASISTENT MEDICAL PRINCIPAL	generalist	PL	1	1	0
290	ASISTENT MEDICAL PRINCIPAL	generalist	S	1	1	0
291	ASISTENT MEDICAL PRINCIPAL	generalist	PL	1	1	0
292	ASISTENT MEDICAL PRINCIPAL	generalist	PL	1	1	0
293	ASISTENT MEDICAL PRINCIPAL	generalist	PL	1	1	0
294	ASISTENT MEDICAL PRINCIPAL	generalist	PL	1	1	0
295	ASISTENT MEDICAL PRINCIPAL	generalist	PL	1	1	0
296	ASISTENT MEDICAL DEBUTANT	generalist	S	1		1
297	ASISTENT MEDICAL DEBUTANT	generalist	S	1		1
298	ASISTENT MEDICAL PRINCIPAL	generalist	PL	1	1	0
299	ASISTENT MEDICAL PRINCIPAL	generalist	S	1	1	0
300	ASISTENT MEDICAL PRINCIPAL	generalist	PL	1	1	0
301	ASISTENT MEDICAL PRINCIPAL	generalist	PL	1	1	0
302	ASISTENT MEDICAL PRINCIPAL	generalist	PL	1	1	0
303	ASISTENT MEDICAL DEBUTANT	generalist	PL	1		1
304	ASISTENT MEDICAL DEBUTANT	generalist	PL	1		1
305	ASISTENT MEDICAL PRINCIPAL	generalist	PL	1	1	0
306	ASISTENT MEDICAL	generalist	PL	1	1	0
307	ASISTENT MEDICAL PRINCIPAL	generalist	S	1	1	0
308	ASISTENT MEDICAL PRINCIPAL	generalist	PL	1	1	0
309	ASISTENT MEDICAL	ingrijiri paliative	PL	1	1	0
310	ASISTENT MEDICAL	generalist	PL	1	1	0
311	ASISTENT MEDICAL PRINCIPAL	generalist	S	1	1	0
312	ASISTENT MEDICAL	ingrijiri paliative	PL	1	1	0
313	ASISTENT MEDICAL PRINCIPAL	ingrijiri paliative	PL	1	1	0
314	ASISTENT MEDICAL	generalist	PL	1	1	0
315	REGISTRATOR MEDICAL		M	1	1	0

ASISTENTA SOCIALA POST FIX						
316	ASISTENT SOCIAL PRINCIPAL	asistenta sociala	S	1	1	0
317	INFIRMIERA		M	1	1	0
318	INFIRMIERA		M	1	1	0
319	INFIRMIERA		G	1	1	0
320	INFIRMIERA		G	1	1	0
321	INFIRMIERA		M	1	1	0
322	INFIRMIERA		M	1	1	0
323	INFIRMIERA		M	1	1	0
324	INFIRMIERA DEBUTANTA		M	1		1
325	INFIRMIERA DEBUTANTA		M	1		1
326	INFIRMIERA		M	1	1	0
327	INFIRMIERA DEBUTANTA		M	1		1
328	INFIRMIERA		M	1	1	0
329	INFIRMIERA		G	1	1	0
330	INFIRMIERA		M	1	1	0
331	INFIRMIERA		G	1	1	0
332	INFIRMIERA		G	1	1	0
333	INFIRMIERA		G	1	1	0
334	INFIRMIERA		M	1	1	0
335	INFIRMIERA		M	1	1	0

336	INFIRMIERA			M	1	1	C
337	INFIRMIERA			G	1	1	C
338	INFIRMIERA DEBUTANTA			G	1	1	1
339	INFIRMIERA			G	1	1	0
340	INFIRMIERA			M	1	1	0
341	INFIRMIERA			G	1	1	0
342	INFIRMIERA			M	1	1	0
343	INFIRMIERA DEBUTANTA			M	1	1	0
344	INFIRMIERA DEBUTANTA			M	1	1	0
345	INFIRMIERA DEBUTANTA			M	1	1	0
346	INFIRMIERA DEBUTANTA			M	1	1	1
347	INGRIJITOARE			G	1	1	1
348	INGRIJITOARE			G	1	1	0
349	INGRIJITOARE			G	1	1	1
350	INGRIJITOARE			M	1	1	0
351	INGRIJITOARE			G	1	1	1
352	INGRIJITOARE			G	1	1	1
353	INGRIJITOARE			G	1	1	0
354	INGRIJITOARE			M	1	1	1
355	INGRIJITOARE			G	1	1	1
	TOTAL SECTIE BOLI CRONICE			M	1	1	1
	SECTIE NEUROLOGIE - 25 PATURI				77	57	20

356	MEDIC PRIMAR SEF SECTIE	neurologie		S	1	1	0
357	MEDIC PRIMAR	neurologie		S	1	1	1
358	MEDIC SPECIALIST	neurologie		S	1	1	0
359	ASISTENT MEDICAL PRINCIPAL	generalist		PL	1	1	0
360	ASISTENT MEDICAL PRINCIPAL SEF SECTIE	generalist		PL	1	1	0
361	ASISTENT MEDICAL PRINCIPAL	generalist		PL	1	1	0
362	ASISTENT MEDICAL PRINCIPAL	generalist		PL	1	1	0
363	ASISTENT MEDICAL PRINCIPAL	generalist		PL	1	1	0
364	ASISTENT MEDICAL DEBUTANT	generalist		PL	1	1	0
365	ASISTENT MEDICAL	generalist		PL	1	1	1
366	ASISTENT MEDICAL PRINCIPAL	generalist		PL	1	1	0
367	ASISTENT MEDICAL PRINCIPAL	generalist		SSD	1	1	0
368	ASISTENT MEDICAL	generalist		PL	1	1	0
369	ASISTENT MEDICAL PRINCIPAL	generalist		PL	1	1	0
370	ASISTENT MEDICAL	generalist		PL	1	1	0
371	REGISTRATOR MEDICAL			M	1	1	0
372	INFIRMIERA			G	1	1	0
373	INFIRMIERA DEBUTANTA			G	1	1	0
374	INFIRMIERA			G	1	1	1
375	INFIRMIERA			G	1	1	0
376	INFIRMIERA			G	1	1	0
377	INFIRMIERA			M	1	1	0
378	INFIRMIERA			G	1	1	0
379	INFIRMIERA			G	1	1	0
380	INFIRMIERA			M	1	1	0
381	INFIRMIERA DEBUTANTA			G	1	1	0
382	INFIRMIERA			M	1	1	0
383	INFIRMIERA			G	1	1	0
384	INGRIJITOARE			M	1	1	0
385	INGRIJITOARE			G	1	1	0
386	INGRIJITOARE			G	1	1	0
	TOTAL SECTIE NEUROLOGIE				31	27	4
	COMPARTIMENT RECUPERARE MEDICINA FIZICA SI BALNEOLOGIE - 22 PATURI						

387	MEDIC PRIMAR COORDONATOR	balneologie si recuperare medicala		S	1	1	0
388	MEDIC SPECIALIST	balneologie si recuperare medicala		S	1	1	1
389	MEDIC PRIMAR	balneologie si recuperare medicala		S	1	1	0
390	ASISTENT MEDICAL	generalist		PL	1	1	0
391	ASISTENT MEDICAL PRINCIPAL	generalist		PL	1	1	0
392	ASISTENT MEDICAL	generalist		PL	1	1	0
393	ASISTENT MEDICAL PRINCIPAL	generalist		PL	1	1	0
394	ASISTENT MEDICAL PRINCIPAL	generalist		PL	1	1	0
395	ASISTENT MEDICAL PRINCIPAL COORDONATOR	generalist		PL	1	1	0
396	ASISTENT MEDICAL PRINCIPAL	generalist		PL	1	1	0
397	REGISTRATOR MEDICAL			M	1	1	0
398	INFIRMIERA			G	1	1	0
399	INFIRMIERA DEBUTANTA			M	1	1	1
400	INFIRMIERA			G	1	1	0
401	INFIRMIERA DEBUTANTA			G	1	1	1
402	INFIRMIERA			G	1	1	0
403	INFIRMIERA DEBUTANTA			G	1	1	0
404	INFIRMIERA DEBUTANTA			M	1	1	0
405	INFIRMIERA			G	1	1	0
406	INFIRMIERA DEBUTANTA			G	1	1	0
407	INFIRMIERA DEBUTANTA			G	1	1	1
408	INFIRMIERA			G	1	1	1
409	INGRIJITOARE			M	1	1	1
410	INGRIJITOARE			G	1	1	0
	TOTAL COMP. RECUP.MED.FIZ. SI BALNEO.				24	17	7

COMPARTIMENT REUMATOLOGIE NR. PATURI = 10

411	MEDIC PRIMAR COORDONATOR	reumatologie	S	1	1	0
412	MEDIC SPECIALIST	reumatologie	S	1	1	0
413	ASISTENT MEDICAL PRINCIPAL	generalist	PL	1	1	0
414	ASISTENT MEDICAL PRINCIPAL	generalist	PL	1	1	0
415	ASISTENT MEDICAL PRINCIPAL	generalist	PL	1	1	0
416	ASISTENT MEDICAL	generalist	PL	1	1	0
417	ASISTENT MEDICAL PRINCIPAL	generalist	PL	1	1	0
418	INFIRMIERA DEBUTANTA		M	1	1	0
419	INFIRMIERA		G	1	1	0
420	INFIRMIERA		M	1	1	0
421	INGRIJITOARE		G	1	1	0
422	INGRIJITOARE		M	1	1	0
TOTAL COMP. REUMATOLOGIE				12	12	0

SECTIE PNEUMOLOGIE - 30 PATURI din care compartiment TBC = 20 paturi si compartiment somnologie = 2 paturi

423	MEDIC SEF SECTIE	pneumologie	S	1		1
424	MEDIC PRIMAR (sef sectie cu delegatie)	pneumologie	S	1	1	0
425	MEDIC SPECIALIST / MEDIC REZIDENT cu examen de specialitate promovat	pneumologie	S	1		1
426	MEDIC PRIMAR	pneumologie	S	1	1	0
427	ASISTENT MEDICAL PRINCIPAL	generalist	PL	1	1	0
428	ASISTENT MEDICAL PRINCIPAL SEF SECTIE	generalist	S	1	1	0
429	ASISTENT MEDICAL PRINCIPAL	generalist	PL	1	1	0
430	ASISTENT MEDICAL PRINCIPAL	generalist	PL	1	1	0
431	ASISTENT MEDICAL PRINCIPAL	generalist	PL	1	1	0
432	ASISTENT MEDICAL PRINCIPAL	generalist	PL	1	1	0
433	ASISTENT MEDICAL PRINCIPAL	generalist	PL	1	1	0
434	ASISTENT MEDICAL PRINCIPAL	generalist	PL	1	1	0
435	ASISTENT MEDICAL PRINCIPAL	generalist	PL	1	1	0
436	ASISTENT MEDICAL PRINCIPAL	generalist	PL	1	1	0
437	ASISTENT MEDICAL PRINCIPAL	generalist	PL	1	1	0
438	SORA MEDICALA PRINCIPALA	medicala	M	1	1	0
439	REGISTRATOR MEDICAL PRINCIPAL		M	1	1	0
440	INFIRMIERA		M	1	1	0
441	INFIRMIERA		M	1	1	0
442	INFIRMIERA		M	1	1	0
443	INFIRMIERA		G	1	1	0
444	INFIRMIERA		G	1	1	0
445	INGRIJITOARE		M	1	1	0
446	INGRIJITOARE		G	1	1	0
447	INGRIJITOARE		M	1	1	0
448	INGRIJITOARE		G	1	1	0
449	INGRIJITOARE		M	1	1	0
450	INGRIJITOARE		G	1	1	0
TOTAL SECTIE PNEUMOLOGIE				28	24	4

COMPARTIMENT PSIHIATRIE - NR. PATURI = 10

451	MEDIC SPECIALIST	psihatrie	S	1	1	0
452	MEDIC PRIMAR COORDONATOR	psihatrie	S	1	1	0
453	MEDIC SPECIALIST	psihatrie	S	1		1
454	ASISTENT MEDICAL PRINCIPAL COORDONATOR	generalist	PL	1	1	0
455	ASISTENT MEDICAL	generalist	PL	1	1	0
456	ASISTENT MEDICAL	generalist	PL	1	1	0
457	ASISTENT MEDICAL	generalist	PL	1	1	0
458	ASISTENT MEDICAL	generalist	PL	1	1	0
459	ASISTENT MEDICAL DEBUTANT	generalist	PL	1	1	1
460	INFIRMIERA		M	1	1	0
461	INFIRMIERA		G	1	1	0
462	INFIRMIERA		G	1	1	0
463	INGRIJITOARE		G	1	1	0
464	INGRIJITOARE		G	1	1	0
465	INGRIJITOARE		G	1	1	0
TOTAL COMPARTIMENT PSIHIATRIE				15	13	2

BLOC OPERATOR- 5 Sali de operatii

466	ASISTENT MEDICAL PRINCIPAL SEF	generalist	PL	1	1	0
467	ASISTENT MEDICAL PRINCIPAL	generalist	PL	1	1	0
468	ASISTENT MEDICAL PRINCIPAL	generalist	PL	1	1	0
469	ASISTENT MEDICAL PRINCIPAL	generalist	PL	1		1
470	ASISTENT MEDICAL PRINCIPAL	generalist	PL	1	1	0
471	ASISTENT MEDICAL PRINCIPAL	obstetrica ginecologie	PL	1	1	0
472	ASISTENT MEDICAL PRINCIPAL	obstetrica ginecologie	PL	1	1	0
473	ASISTENT MEDICAL PRINCIPAL	obstetrica ginecologie	PL	1	1	0
474	ASISTENT MEDICAL PRINCIPAL	generalist	PL	1	1	0
475	ASISTENT MEDICAL PRINCIPAL	generalist	PL	1	1	0
476	ASISTENT MEDICAL DEBUTANT	generalist	PL	1		1
477	ASISTENT MEDICAL PRINCIPAL	generalist	S	1	1	0
478	ASISTENT MEDICAL PRINCIPAL	generalist	PL	1	1	0
479	ASISTENT MEDICAL PRINCIPAL	generalist	PL	1	1	0
480	ASISTENT MEDICAL	generalist	PL	1		1
481	ASISTENT MEDICAL	generalist	PL	1	1	0
482	ASISTENT MEDICAL DEBUTANT	generalist	PL	1		1
483	ASISTENT MEDICAL DEBUTANT	generalist	PL	1		1
484	INFIRMIERA DEBUTANTA		G	1		1

485	INFIRMIERA			G	1	1	C
486	INFIRMIERA			M	1		1
487	INFIRMIERA DEBUTANTA			M	1	1	0
488	INFIRMIERA DEBUTANTA			M	1		1
489	INFIRMIERA DEBUTANTA			G	1		1
490	INGRIJITOARE			M	1		1
491	INGRIJITOARE			M	1		1
492	BRANCARDIER			G	1	1	0
493	BRANCARDIER			G	1		1
494	BRANCARDIER			G	1		1
495	BRANCARDIER			G	1		1
496	BRANCARDIER			G	1		1
TOTAL BLOC OPERATOR							
LABORATOR ANALIZE MEDICALE					31	16	15

HEMATOLOGIE

497	SEF LABORATOR	medicina de laborator		S	1		1
498	MEDIC SPECIALIST	medicina de laborator		S	1		1
499	MEDIC SPECIALIST	medicina de laborator		S	1	1	0
500	ASISTENT MEDICAL	laborator		PL	1	1	0
501	ASISTENT MEDICAL	laborator		PL	1	1	0
502	ASISTENT MEDICAL	laborator		PL	1	1	0
503	ASISTENT MEDICAL	laborator		PL	1	1	0
504	INGRIJITOARE			M	1	1	0
505	INGRIJITOARE			M	1	1	0
TOTAL HEMATOLOGIE					9	6	3

BIOCHIMIE

506	CHIMIST MEDICAL PRINCIPAL	chimie		S	1	1	0
507	CHIMIST MEDICAL SPECIALIST	chimie		S	1	1	0
508	BIOCHIMIST MEDICAL PRINCIPAL	biochimie medicala		S	1	1	0
509	BIOCHIMIST MEDICAL PRINCIPAL	bacterologie medicala		S	1	1	0
510	CHIMIST MEDICAL PRINCIPAL	biochimie medicala		S	1	1	0
511	ASISTENT PRINCIPAL DE LABORATOR	laborator		S	1	1	0
512	ASISTENT MEDICAL	laborator		PL	1	1	0
513	ASISTENT PRINCIPAL DE LABORATOR	laborator		PL	1	1	0
514	ASISTENT PRINCIPAL DE LABORATOR	laborator		PL	1	1	0
515	ASISTENT MEDICAL	laborator		PL	1	1	0
516	ASISTENT MEDICAL	laborator		PL	1	1	0
517	INGRIJITOARE			M	1	1	0
TOTAL BIOCHIMIE					12	11	1

MICROBIOLOGIE

518	BIOLOG MEDICAL SPECIALIST	bacterologie medicala		S	1	1	0
519	ASISTENT MEDICAL DEBUTANT	generalist		PL	1	1	0
520	ASISTENT MEDICAL DEBUTANT	generalist		PL	1		1
TOTAL MICROBIOLOGIE					3	2	1

BACTERIOLOGIE BK

521	ASISTENT PRINCIPAL DE LABORATOR SEF	laborator		PL	1	1	0
522	ASISTENT MEDICAL DEBUTANT	laborator		PL	1		1
523	ASISTENT PRINCIPAL DE LABORATOR	laborator		PL	1	1	0
TOTAL BACTERIOLOGIE BK					3	2	1

SEROLOGIE IMUNOLOGIE

524	BIOLOG MEDICAL SPECIALIST	biochimie/immunologie		S	1		1
525	ASISTENT PRINCIPAL DE LABORATOR	laborator		PL	1	1	0
TOTAL SEROLOGIE - IMUNOLOGIE					2	1	1

526	REGISTRATOR MEDICAL PRINCIPAL			M	1	1	0
TOTAL LABORATOR ANALIZE MEDICALE					30	23	7

COMPARTIMENT ANATOMIE PATOLOGICA

527	MEDIC SPECIALIST	anatomie patologica		S	1		1
528	MEDIC SPECIALIST	anatomie patologica		S	1	1	0

CITOLOGIE

529	BIOLOG	biologie		S	1		1
-----	--------	----------	--	---	---	--	---

HISTOPATOLOGIE

530	ASISTENT MEDICAL DEBUTANT	generalist		PL	1		1
531	ASISTENT PRINCIPAL DE LABORATOR	laborator		PL	1	1	0
532	ASISTENT MEDICAL PRINCIPAL	laborator		PL	1	1	0
533	ASISTENT MEDICAL DEBUTANT	generalist		PL	1		1

PROSECTURA

534	AUTOPSIER			G	1	1	0
535	BAIES			M	1	1	0
TOTAL COMPARTIMENT ANATOMIE PATOLOGICA					9	5	4

FARMACIE

536	FARMACIST PRIMAR SEF	farmacie clinica		S	1	1	0
537	FARMACIST SPECIALIST	farmacie generala		S	1		1
538	FARMACIST	farmacie		S	1	1	0
539	ASISTENT PRINCIPAL DE FARMACIE	farmacie		PL	1	1	0
540	ASISTENT PRINCIPAL DE FARMACIE	farmacie		PL	1	1	0
541	ASISTENT DE FARMACIE	farmacie		PL	1		1
542	ASISTENT PRINCIPAL DE FARMACIE	farmacie		PL	1	1	0
543	ASISTENT PRINCIPAL DE FARMACIE	farmacie		PL	1	1	0
544	ASISTENT PRINCIPAL DE FARMACIE	farmacie		PL	1	1	0
545	INGRIJITOARE			M	1	1	0
TOTAL FARMACIE					10	8	2

LABORATOR RADIOLOGIE SI IMAGISTICA MEDICALA

546	MEDIC PRIMAR SEF LABORATOR	radiologie si imagistica medicala	S	1	1	0
547	MEDIC PRIMAR	radiologie si imagistica medicala	S	1	1	0
548	MEDIC SPECIALIST / MEDIC REZIDENT cu examen de specialitate promovat	radiologie - imagistica medicala	S	1		1
549	ASISTENT MEDICAL PRINCIPAL	radiologie - imagistica medicala	PL	1	1	0
550	ASISTENT MEDICAL PRINCIPAL	radiologie - imagistica medicala	PL	1	1	0
551	ASISTENT MEDICAL PRINCIPAL	radiologie - imagistica medicala	PL	1	1	0
552	ASISTENT MEDICAL PRINCIPAL	radiologie - imagistica medicala	PL	1	1	0
553	ASISTENT MEDICAL	radiologie - imagistica medicala	PL	1		1
554	ASISTENT MEDICAL PRINCIPAL	radiologie - imagistica medicala	PL	1	1	0
555	ASISTENT MEDICAL PRINCIPAL	radiologie - imagistica medicala	PL	1	1	0
556	ASISTENT MEDICAL PR. SEF LABORATOR	radiologie - imagistica medicala	PL	1	1	0
557	INGRIJITOARE		G	1	1	0
	TOTAL LAB. RAD.SI IMAG. MEDICALA			12	10	2

STERILIZARE

558	ASISTENT MEDICAL PRINCIPAL	generalist	PL	1	1	0
559	ASISTENT MEDICAL PRINCIPAL	generalist	PL	1	1	0
560	ASISTENT MEDICAL DEBUTANT	generalist	PL	1		1
	TOTAL STERILIZARE			3	2	1

LABORATOR EXPLORARI FUNCTIONALE

561	ASISTENT MEDICAL PRINCIPAL	generalist	PL	1	1	0
	TOTAL LAB. EXPLORARI FUNCT.			1	1	0

LABORATOR RECUPERARE, MEDICINA FIZICA SI BALNEOLOGIE (BAZA DE TRATAMENT)

562	KINETOTERAPEUT PRINCIPAL	kinetoterapie	S	1	1	0
563	ASISTENT PRINCIPAL SEF	balneofiziokinetoterapie si recuperare	S	1	1	0
564	ASISTENT MEDICAL DEBUTANT	balneofiziokinetoterapie si recuperare	PL	1		1
565	ASISTENT MEDICAL DEBUTANT	balneofiziokinetoterapie si recuperare	PL	1		1
566	ASISTENT MEDICAL PRINCIPAL	balneofizioterapie	PL	1	1	0
567	ASISTENT MEDICAL PRINCIPAL	balneofizioterapie	PL	1	1	0
568	ASISTENT MEDICAL DEBUTANT	balneofiziokinetoterapie si recuperare	PL	1		1
569	ASISTENT MEDICAL	balneofiziokinetoterapie si recuperare	PL	1	1	0
570	ASISTENT MEDICAL	balneofiziokinetoterapie si recuperare-masaj	PL	1	1	0
571	ASISTENT MEDICAL	balneofiziokinetoterapie si recuperare-masaj	PL	1	1	0
572	ASISTENT MEDICAL DEBUTANT	balneofiziokinetoterapie si recuperare	PL	1		1
573	ASISTENT MEDICAL DEBUTANT	balneofiziokinetoterapie si recuperare-masaj	M	1		1
574	BAIES		M	1	1	0
575	BAIES		M	1	1	0
576	INGRIJITOARE		G	1	1	0
577	INGRIJITOARE		G	1		1
578	INGRIJITOARE		G	1		1
	TOTAL BAZA TRATAMENT			17	10	7

GARDEROBA

579	INGRIJITOARE		M	1	1	0
580	INGRIJITOARE		G	1		1
	TOTAL GARDEROBA			2	1	1

CABINET DIABET ZAHARAT, NUTRITIE SI BOLI METABOLICE

581	MEDIC SPECIALIST	diabet zaharat, nutritie si boli metab.	S	1		1
582	MEDIC SPECIALIST	diabet zaharat, nutritie si boli metab.	S	1	1	0
583	ASISTENT MEDICAL PRINCIPAL	generalist	PL	1	1	0
584	ASISTENT MEDICAL DEBUTANT	generalist	PL	1		1
	TOTAL CABINET DIABET SI BOLI NUTRITIE			4	2	2

CABINET ONCOLOGIE MEDICALA

585	MEDIC PRIMAR	oncologie medicala	S	1	1	0
586	ASISTENT MEDICAL PRINCIPAL	generalist	PL	1	1	0
	TOTAL CABINET ONCOLOGIE MEDICALA			2	2	0

CABINET BOLI INFECTIOASE

587	MEDIC SPECIALIST	boli infectioase	S	1		1
588	ASISTENT MEDICAL PRINCIPAL	generalist	PL	1	1	0
	TOTAL CABINET BOLI INFECTIOASE			2	1	1

CABINET MEDICINA DENTARA

589	MEDIC DENTIST	stomatologie	S	1		1
590	ASISTENT MEDICAL	generalist	PL	1		1
	TOTAL CABINET MEDICINA DENTARA			2	0	2

COMPARTIMENT PREVENIRE A INFECTIILOR ASOCIATE ASISTENTEI MEDICALE

591	MEDIC SPECIALIST	epidemiologie	S	1	1	0
592	MEDIC SPECIALIST	boli infectioase	S	1		1
593	ASISTENT MEDICAL PRINCIPAL	igiiena	PL	1	1	0
594	ASISTENT MEDICAL	igiiena	PL	1	1	0
595	AGENT DDD DEBUTANT		G	1		1
	TOTAL COMP. PREVENIRE A INFECTIILOR ASOCIATE ASISTENTEI MEDICALE			5	3	2

COMPARTIMENT MANAGEMENT AL CALITATII SERVICIILOR DE SANATATE

596	REFERENT SPECIALITATE	medicala/manag.calitatii in sanatate	I	S	1		1
597	MEDIC SPECIALIST	manag. serv. de sanatate/medicala		S	1	1	0
598	REFERENT SPECIALITATE /RMC	inginer/manag.calitatii in sanatate	III	S	1	1	0
599	REFERENT SPECIALITATE	stiinte admin./manag.calitatii in sanatate	III	S	1	1	0
	TOTAL COMP. MANAGEMENT AL CALITATII SERVICIILOR DE SANATATE				4	3	1

COMPARTIMENT DE AUDIT PUBLIC INTERN

600	AUDITOR I	economist		S	1	1	0
	TOTAL COMPARTIMENT DE AUDIT PUBLIC INTERN				1	1	0

COMPARTIMENT RESURSE UMANE NORMARE ORGANIZARE SALARIZARE

601	ECONOMIST IA	economist	IA	S	1	1	0
602	REFERENT SPECIALITATE	economice/juridice	I	S	1		1
603	REFERENT SPECIALITATE	economist	I	S	1	1	0
604	REFERENT SPECIALITATE	economist	I	S	1	1	0
605	REFERENT SPECIALITATE	economist	I	S	1	1	0
	TOTAL COMP. RESURSE UMANE NORMARE ORGANIZARE SALARIZARE				5	4	1

COMPARTIMENT ACHIZITII PUBLICE

606	REFERENT SPECIALITATE	economic/juridic	I	S	1	1	0
607	REFERENT SPECIALITATE	economist	I	S	1	1	0
608	REFERENT SPECIALITATE	economist	I	S	1	1	0
609	REFERENT SPECIALITATE	inginer	I	S	1	1	0
	TOTAL COMPARTIMENT ACHIZITII PUBLICE				4	4	0

COMPARTIMENT FINANCIAR - CONTABILITATE

610	ECONOMIST IA	economist	IA	S	1		1
611	ECONOMIST	economist	IA	S	1		1
612	ECONOMIST	economist	IA	S	1	1	0
613	ECONOMIST	economist	IA	S	1	1	0
614	ECONOMIST	economist	IA	S	1	1	0
615	ECONOMIST IA	economist	IA	S	1	1	0
616	ECONOMIST	economist	IA	S	1	1	0
617	CASIER			M	1	1	0
	TOTAL COMP. FINANCIAR CONTABILITATE				8	6	2

SERVICIU APROVIZIONARE TRANSPORT ADMINISTRATIV

618	SEF SERVICIU	inginer	GRAD I	S	1	1	0
619	REFERENT SPECIALITATE	economist	III	S	1	1	0
620	MAGAZIONER			M	1	1	0
621	SECRETAR DACTILOGRAF		IA	M	1	1	0
622	ARHIVAR			M	1	1	0
	TOTAL ADMINISTRATIV APROVIZIONARE				5	5	0

623	AGENT CONTRACTARI ACHIZITII		IV	M	1		1
624	SOFER		II	M	1	1	0
	TOTAL APROVIZIONARE INTRETINERE INVENTAR MOALE				2	1	1

625	MUNCITOR CALIFICAT - LENJEREASA		III	G	1		1
626	MUNCITOR CALIFICAT - LENJEREASA		II	G	1	1	0
	TOTAL INTRETINERE INVENTAR MOALE SPALATORIE				2	1	1

627	SPALATOREASA CU GESTIUNE			M	1	1	0
628	SPALATOREASA			G	1		1
629	SPALATOREASA			M	1	1	0
630	SPALATOREASA			M	1	1	0
631	SPALATOREASA			G	1	1	0
632	SPALATOREASA			G	1		1
633	SPALATOREASA			M	1	1	0
634	SPALATOREASA			M	1	1	0
635	SPALATOREASA			G	1	1	0
636	SPALATOREASA			G	1		1
637	SPALATOREASA			G	1		1
638	SPALATOREASA			G	1		1
	TOTAL SPALATORIE CENTRALA TELEFONICA				12	7	5

639	MUNCITOR CALIFICAT		III	G	1	1	0
	TOTAL CENTRALA TELEFONICA BLOC ALIMENTAR				1	1	0

640	BUCATAR CALIFICAT		I	G	1	1	0
641	BUCATAR CALIFICAT		I	G	1	1	0
642	BUCATAR CALIFICAT		I	G	1	1	0
643	BUCATAR CALIFICAT		I	G	1	1	0
644	BUCATAR CALIFICAT		I	M	1	1	0
645	BUCATAR CALIFICAT		I	M	1		1
646	BUCATAR CALIFICAT		I	M	1		1
647	BUCATAR CALIFICAT		III	M	1	1	0
648	BUCATAR CALIFICAT		IV	G	1	1	0
649	BUCATAR CALIFICAT			M	1		1
650	INGRIJITOARE			G	1		1
	TOTAL BLOC ALIMENTAR PAZA, POMPIER				11	7	4

651	PORTAR			G	1	1	0
652	PORTAR			G	1	1	0
653	PORTAR			G	1	1	0
654	PORTAR			G	1	1	0
655	PORTAR			G	1	1	0
	TOTAL PAZA POMPIERI				5	5	0

656	POMPIER			G	1	1	0
	TOTAL POMPIERI				1	1	0
	TOTAL SERVICIU APROVIZIONARE TRANSPORT ADMINISTRATIV				39	28	11

COMPARTIMENT EVALUARE SI STATISTICA MEDICALA

657	REGISTRATOR MEDICAL PRINCIPAL			M	1	1	0
658	REFERENT DE SPECIALITATE DEBUTANT	ec/jur/teh.		S	1		1
659	STATISTICIAN PRINCIPAL			M	1	1	0
660	REGISTRATOR MEDICAL PRINCIPAL			M	1	1	0
661	REGISTRATOR MEDICAL PRINCIPAL			M	1	1	0
TOTAL COMPARTIMENT EVALUARE SI STATISTICA MEDICALA					5	4	1

COMPARTIMENT JURIDIC

662	CONSILIER JURIDIC		IA	S	1	1	0
TOTAL COMPARTIMENT JURIDIC					1	1	0

COMPARTIMENT SECURITATEA MUNCII

663	INGINER	inginer	IA	S	1	1	0
TOTAL COMPARTIMENT SECURITATEA MUNCII					1	1	0

ASISTENTA RELIGIOASA

664	PREOT	teologia	I	S	1	1	0
TOTAL ASISTENTA RELIGIOASA					1	1	0

COMPARTIMENT TEHNIC

665	INGINER	inginer	IA	S	1	1	0
666	BIOINGINER MEDICAL DEBUTANT	biolinginerie medicala		S	1		1
667	TEHNICIAN		IA	M	1	1	0
TOTAL COMPARTIMENT TEHNIC					3	2	1

MUNCITORI
LIFTURI

668	MUNCITOR CALIFICAT - LIFTIER		III	M	1	1	0
669	MUNCITOR CALIFICAT - LIFTIER		I	G	1	1	0
670	MUNCITOR CALIFICAT - LIFTIER		IV	M	1		1
671	MUNCITOR CALIFICAT - LIFTIER		IV	G	1	1	0
672	MUNCITOR CALIFICAT - LIFTIER		I	G	1	1	0
TOTAL LIFTURI					5	4	1

FORMATIE INTRETINERE SI REPARATIE INSTALATII CLADIRI
ECHIPA DE INTRETINERE SI REPARATIE APARATURA MEDICALA, INSTALATII SANITARE CLADIRI

673	MUNCITOR CALIFICAT - TAMPLAR		IV	G	1		1
674	MUNCITOR CALIFICAT - ZIDAR, ROSAR, TENCUIOR		III	G	1	1	0
675	MUNCITOR CALIFICAT - LACATUS		I	M	1	1	0
676	MUNCITOR CALIFICAT - ZIDAR, ROSAR, TENCUIOR		III	G	1	1	0
677	MUNCITOR CALIFICAT - INSTALATOR		I	G	1	1	0
678	MUNCITOR CALIFICAT - SUDOR		IV	G	1		1
679	MUNCITOR CALIFICAT - LACATUS		IV	G	1		1
680	MUNCITOR CALIFICAT - INSTALATOR		III	G	1	1	0
681	MUNCITOR CALIFICAT - ZIDAR, ROSAR, TENCUIOR		III	G	1	1	0
682	MUNCITOR CALIFICAT - ZUGRAV		IV	G	1	1	1
683	MUNCITOR CALIFICAT - ZIDAR		IV	G	1		1

CENTRALA TERMICA

684	MUNCITOR CALIFICAT - FOCHIST		III	G	1	1	0
685	MUNCITOR CALIFICAT - FOCHIST		I	G	1	1	0
686	MUNCITOR CALIFICAT - FOCHIST		I	G	1	1	0
687	MUNCITOR CALIFICAT - FOCHIST		IV	M	1	1	0
688	MUNCITOR CALIFICAT - FOCHIST		I	G	1	1	0
TOTAL ECHIPA INTRET. REP. INST. CL.					16	11	6

ECHIPA DE INTRETINERE SI REPARATIE INSTALATII ELECTRICE - GRUP ELECTROGEN

689	MUNCITOR CALIFICAT - ELECTRICIAN		I		1	1	0
690	MUNCITOR CALIFICAT - ELECTRICIAN		I		1	1	0
691	MUNCITOR CALIFICAT - ELECTRICIAN		I		1	1	0
692	MUNCITOR CALIFICAT - ELECTRICIAN		I		1	1	0
693	MUNCITOR CALIFICAT - ELECTRICIAN		I		1	1	0
TOTAL ECHIPA INTRET. REP. INST. ELEC.					5	5	0
TOTAL					93	71	22
TOTAL SPITAL					693	531	162

AMBULATORIU integrat
CABINET MEDICINA INTERNA

694	ASISTENT MEDICAL PRINCIPAL	generalist		PL	1	1	0
TOTAL CABINET MEDICINA INTERNA					1	1	0

CABINET PEDIATRIE

695	ASISTENT MEDICAL PRINCIPAL	pediatrie		PL	1	1	0
TOTAL CABINET PEDIATRIE					1	1	0

CABINET OBSTETRICA GINECOLOGIE

696	ASISTENT MEDICAL PRINCIPAL	generalist		PL	1	1	0
TOTAL CABINET OBSTR.-GINEC.					1	1	0

CABINET CHIRURGIE

697	ASISTENT MEDICAL	generalist		PL	1	1	0
TOTAL CABINET CHIRURGIE					1	1	0

CABINET GASTROENTEROLOGIE

698	ASISTENT MEDICAL PRINCIPAL	generalist		PL	1	1	0
TOTAL CABINET GASTROENTEROLOGIE					1	1	0

CABINET ORTOPEDIE SI TRAUMATOLOGIE

699	ASISTENT MEDICAL	generalist		PL	1		1
TOTAL CABINET ORT. SI TRAUM.					1	0	1

CABINET REUMATOLOGIE

700	ASISTENT MEDICAL PRINCIPAL	generalist		PL	1	1	0
TOTAL CABINET REUMATOLOGIE					1	1	0

CABINET RECUPERARE MEDICINA FIZICA SI BALNEOLOGIE

701	ASISTENT MEDICAL PRINCIPAL	generalist		PL	1	1	0
	TOTAL CAB. REC.MED.FIZ. SI BALNEO.				1	1	0
CABINET NEUROLOGIE							
702	ASISTENT MEDICAL PRINCIPAL COORDONATOR	generalist		PL	1	1	0
	TOTAL CABINET NEUROLOGIE				1	1	0
CABINET CARDIOLOGIE							
703	ASISTENT MEDICAL	generalist		PL	1	1	0
	TOTAL CABINET CARDIOLOGIE				1	1	0
CABINET ENDOCRINOLOGIE							
704	MEDIC SPECIALIST	endocrinologie		S	1	1	0
705	ASISTENT MEDICAL PRINCIPAL	generalist		PL	1	1	0
	TOTAL CABINET ENDOCRINOLOGIE				2	2	0
CABINET UROLOGIE							
706	ASISTENT MEDICAL	generalist		PL	1	1	0
	TOTAL CABINET UROLOGIE				1	1	0
CABINET NEFROLOGIE							
707	MEDIC SPECIALIST	nefrologie		S	1		1
708	ASISTENT MEDICAL DEBUTANT	generalist		PL	1		1
	TOTAL CABINET NEFROLOGIE				2	0	2
CABINET MEDICINA MUNCII							
708	MEDIC SPECIALIST	medicina muncii		S	1		1
710	ASISTENT MEDICAL DEBUTANT	generalist		PL	1		1
	TOTAL CABINET MEDICINA MUNCII				2	0	2
CABINET ORL							
711	ASISTENT MEDICAL PRINCIPAL	generalist		PL	1	1	0
	TOTAL CABINET ORL				1	1	0
CABINET DERMATO - VENERICE							
712	MEDIC PRIMAR	dermato-venerologie		S	1	1	0
713	ASISTENT MEDICAL PRINCIPAL	generalist		PL	1	1	0
	TOTAL CAB. DERMATO-VENERICE				2	2	0
CABINET OFTALMOLOGIE							
714	MEDIC PRIMAR	oftalmologie		S	1	1	0
715	ASISTENT MEDICAL DEBUTANT	generalist		PL	1		1
	TOTAL CABINET OFTALMOLOGIE				2	1	1
CABINET PSIHIATRIE							
716	ASISTENT MEDICAL PRINCIPAL	generalist		PL	1	1	0
	TOTAL CABINET PSIHIATRIE				1	1	0
CABINET PNEUMOLOGIE							
717	ASISTENT MEDICAL	generalist		PL	1	1	0
	TOTAL CABINET PNEUMOLOGIE				1	1	0
CABINET INGRIJIRI PALIATIVE							
718	ASISTENT MEDICAL PRINCIPAL	generalist		PL	1	1	0
	TOTAL CABINET INGRIJIRI PALIATIVE				1	1	0
FISIER							
719	REGISTRATOR MEDICAL DEBUTANT			M	1		1
	TOTAL FISIER				1	0	1
PERSONAL AUXILIAR							
720	INGRIJITOARE			M	1	1	0
721	INGRIJITOARE			G	1	1	0
722	INGRIJITOARE			M	1	1	0
723	INGRIJITOARE			G	1	1	0
724	INGRIJITOARE			G	1		1
	TOTAL PERSONAL AUXILIAR				5	4	1
	TOTAL AMBULATORIU				31	23	8
	TOTAL ASIGURARI				724	554	170

TRANSFERURI
COMPARTIMENT PRIMIRE URGENTE(CPU)

POSTURI NORMATE = 64

725	MEDIC SEF SECTIE	medicina de urgenta		S	1		1
726	MEDIC PRIMAR (sef sectie cu delegatie)	medicina de urgenta		S	1	1	0
727	MEDIC PRIMAR	medicina de familie cu competenta in medicina de urgenta		S	1	1	0
728	MEDIC PRIMAR	medicina de urgenta		S	1	1	0
729	MEDIC SPECIALIST	medicina de urgenta		S	1	1	0
730	MEDIC			S	1	1	0
731	MEDIC SPECIALIST	medicina de urgenta		S	1	1	0
732	MEDIC SPECIALIST	medicina de urgenta		S	1	1	0
733	MEDIC SPECIALIST / MEDIC REZIDENT cu examen de specialitate promovat	medicina de urgenta		S	1	1	0
734	MEDIC SPECIALIST	pediatrie		S	1		1
735	ASISTENT MEDICAL PRINCIPAL	generalist		PL	1	1	0
736	ASISTENT MEDICAL PRINCIPAL	generalist		PL	1	1	0
737	ASISTENT MEDICAL PRINCIPAL	generalist		PL	1	1	0
738	ASISTENT MEDICAL	generalist		S	1	1	0
739	ASISTENT MEDICAL PRINCIPAL	generalist		PL	1	1	0
740	ASISTENT MEDICAL PRINCIPAL	generalist		PL	1	1	0
741	ASISTENT MEDICAL PRINCIPAL SEF	generalist		PL	1	1	0
742	ASISTENT MEDICAL PRINCIPAL	generalist		PL	1	1	0
743	ASISTENT MEDICAL PRINCIPAL	generalist		S	1	1	0

744	ASISTENT MEDICAL PRINCIPAL	generalist							
745	ASISTENT MEDICAL PRINCIPAL	generalist			PL	1	1		C
746	ASISTENT MEDICAL PRINCIPAL	generalist			PL	1	1		C
747	ASISTENT MEDICAL PRINCIPAL	generalist			PL	1	1		C
748	ASISTENT MEDICAL PRINCIPAL	generalist			PL	1	1		0
749	ASISTENT MEDICAL PRINCIPAL	generalist			PL	1	1		0
750	ASISTENT MEDICAL DEBUTANT	generalist			PL	1	1		0
751	ASISTENT MEDICAL	generalist			PL	1			1
752	ASISTENT MEDICAL PRINCIPAL	generalist			PL	1	1		0
753	ASISTENT MEDICAL PRINCIPAL	generalist			S	1	1		0
754	ASISTENT MEDICAL PRINCIPAL	generalist			PL	1	1		0
755	ASISTENT MEDICAL PRINCIPAL	generalist			PL	1	1		0
756	ASISTENT MEDICAL	generalist			PL	1	1		0
757	ASISTENT MEDICAL	generalist			PL	1	1		0
758	ASISTENT MEDICAL	generalist			PL	1	1		0
759	ASISTENT MEDICAL	generalist			PL	1	1		0
760	ASISTENT MEDICAL	generalist			PL	1	1		0
761	ADMINISTRATOR	economist		I A	S	1			1
762	REGISTRATOR MEDICAL PRINCIPAL				M	1	1		0
763	REGISTRATOR MEDICAL				M	1	1		0
764	REGISTRATOR MEDICAL DEBUTANT				M	1	1		0
765	REGISTRATOR MEDICAL PRINCIPAL				M	1	1		1
766	INFIRMIERA DEBUTANTA				M	1	1		0
767	INFIRMIERA				M	1			1
768	INFIRMIERA				G	1	1		0
769	INFIRMIERA				G	1	1		0
770	INFIRMIERA				M	1	1		0
771	INFIRMIERA				G	1	1		0
772	INFIRMIERA				G	1	1		0
773	INFIRMIERA				G	1	1		0
774	INFIRMIERA				M	1	1		0
775	INFIRMIERA				M	1	1		0
776	INGRIJITOARE				G	1	1		0
777	INGRIJITOARE				G	1	1		0
778	INGRIJITOARE				M	1	1		0
779	INGRIJITOARE				M	1	1		0
780	INGRIJITOARE				M	1	1		0
781	INGRIJITOARE				M	1	1		0
782	INGRIJITOARE				G	1	1		0
783	BRANCARDIER				M	1	1		0
784	BRANCARDIER				M	1	1		0
785	BRANCARDIER				G	1	1		0
786	BRANCARDIER				M	1	1		0
787	BRANCARDIER				G	1	1		0
788	BRANCARDIER				G	1	1		0
789	BRANCARDIER				G	1	1		0
790	BRANCARDIER				M	1	1		0
791	BRANCARDIER				M	1	1		0
TOTAL COMPARTIMENT PRIMIRI URGENTE SPITALIZARE DE ZI 25 PATURI									
							67	60	7

CABINET PLANIFICARE FAMILIALA

POSTURI NORMATE =2

792	MEDIC SPECIALIST	obstetrica-ginecologie			S	1			1
793	ASISTENT MEDICAL DEBUTANT	generalist			PL	1			1
TOTAL CABINET PLANIFICARE FAM. DISPENSAR TBC							2	0	2
794	MEDIC PRIMAR	pneumologie			S	1	1		0
795	MEDIC PRIMAR	pneumologie			S	1	1		0
796	ASISTENT MEDICAL PRINCIPAL	generalist			PL	1	1		0
797	ASISTENT MEDICAL PRINCIPAL	generalist			PL	1	1		0
798	ASISTENT MEDICAL PRINCIPAL	generalist			PL	1	1		0
799	ASISTENT MEDICAL	generalist			PL	1	1		0
800	ASISTENT MEDICAL DEBUTANT	generalist			PL	1	1		0
TOTAL DISPENSAR TBC							1		1
TOTAL TRANSFERURI							7	6	1
							76	66	10

RECAPITULATIE MEDICI REZIDENTI PE POST

--	--	--	--	--	--	--	--	--	--



MANAGER FINANCIAR CONTABIL INTERIMAR,
Ec. GABOR VIORICA JANA

COMPARTIMENT RUNOS,
Ec. PUIU CARMENIA GABRIELA



ROMÂNIA
JUDEȚUL IAȘI
PRIMĂRIA MUNICIPIULUI PAȘCANI

Str. Ștefan cel Mare, Nr.16, cod: 705200 - PAȘCANI
Telefon: 0232/762300 ; Fax: 0232/766259

CABINET PRIMAR

e-mail: office@primariapascani.ro

www.primariapascani.ro

C.F. : 454136

Nr. 12276 din 05.05. 2026



NR: 12276

DATA: 05/05/2026

COD: F036

REFERAT DE APROBARE

Având în vedere adresa de înaintare a Spitalului Municipal de Urgență Pașcani nr. 11105/27.04.2026 înregistrată la instituția noastră sub nr. 353/27.04.2026 prin care au fost transmise propunerile privind modificarea organigramei și a statului de funcții;

Având în vedere nota de fundamentare nr. 11102/27.04.2026 prin care Spitalul Municipal de Urgență Pașcani propune aprobarea organigramei și a statului de funcții al Spitalului Municipal de Urgență Pașcani;

Având în vedere Hotărârea Consiliului de Administrație al Spitalului Municipal de Urgență Pașcani nr. 12 din 27.04.2026 prin care se avizează favorabil statul de funcții al Spitalului Municipal de Urgență Pașcani;

Având în vedere prevederile *Legii nr. 95/2006, privind reforma în domeniul sănătății*, republicată, cu modificările și completările ulterioare;

Având în vedere prevederile *O.U.G. nr. 162/2008 privind transferul ansamblului de atribuții și competențe exercitate de Ministerul Sănătății către autoritățile administrației publice locale*, cu modificările și completările ulterioare ;

Având în vedere prevederile *O.M.S. nr. 1224/2010 privind aprobarea normativelor de personal pentru asistența medicală spitalicească, precum și pentru modificarea și completarea Ordinului ministrului sănătății publice nr. 1.778/2006 privind aprobarea normativelor de personal*, cu modificările și completările ulterioare;

Având în vedere prevederile *O.M.S. nr. 1706/2007 privind conducerea și organizarea unităților și compartimentelor de primire a urgențelor*, cu modificările și completările ulterioare;

Având în vedere prevederile *Ordinului nr. 1312/250/2020 privind organizarea și funcționarea structurii de management al calității serviciilor de sănătate în cadrul unităților sanitare cu paturi și serviciilor de ambulanță, în procesul de implementare a sistemului de management al calității serviciilor de sănătate și siguranței pacientului*;

Având în vedere prevederile *O.M.S. nr. 39/2008 privind reorganizarea ambulatoriului de specialitate al spitalului*;

Având în vedere prevederile *O.U.G. nr. 80/2020 privind modificarea și completarea unor acte normative în domeniul sănătății*;

Având în vedere prevederile O.M.S. nr. 834/2011 privind aprobarea Criteriilor pentru clasificarea pe categorii a unităților și subunităților sanitare, stabilirea nivelului de salarizare pe grade pentru personalul cu funcții de conducere, precum și funcțiile care beneficiază de un număr redus de clase suplimentare față de salariul de bază;

Având în vedere prevederile O.M.S. nr. 1500/2009 privind aprobarea Regulamentului de organizare și funcționare a secțiilor și compartimentelor de anestezie și terapie intensivă;

Având în vedere prevederile Hotărârii Consiliului Local al municipiului Pașcani nr. 20/27.02.2026 privind aprobarea organigramei și a statutului de funcții ale Spitalului Municipal de Urgență Pașcani, cu modificările și completările ulterioare;

Având în vedere prevederile Hotărârii Consiliului Local al municipiului Pașcani nr. 201/31.10.2018 privind aprobarea structurii organizatorice a Spitalului Municipal de Urgență Pașcani, modificată și completată prin H.C.L. al municipiului Pașcani nr. 69/23.03.2019;

Având în vedere prevederile Hotărârii Consiliului Local al Municipiului Pașcani nr. 65/06.07.2010 privind preluarea managementului asistenței medicale aferent Spitalului Municipal Pașcani, unitate sanitară publică, de către Consiliul Local al municipiului Pașcani;

Având în vedere prevederile H.C.L. nr. 121/31.10.2012 privind schimbarea denumirii Spitalului Municipal Pașcani, în Spital Municipal de Urgență Pașcani;

Având în vedere prevederile art. III al O.U.G. nr. 63/2010 pentru modificarea și completarea Legii nr. 273/2006 privind finanțele publice locale precum și pentru stabilirea unor măsuri financiare, cu modificările și completările ulterioare;

Având în vedere prevederile Legii nr. 53/2003-Codul Muncii, republicată, cu modificările și completările ulterioare;

În conformitate cu prevederile art. 129, alin. (2) litera a), litera d), alin. (3) litera c), ale alin. (7) litera c) și ale art. 139, alin. (1) din O.U.G. nr. 57/2019 privind Codul administrativ, cu modificările și completările ulterioare, propun spre aprobarea Consiliului Local al municipiului Pașcani proiectul de Hotărâre privind modificarea Hotărârii Consiliului Local al municipiului Pașcani nr. 20/27.02.2026 privind aprobarea organigramei și a statutului de funcții ale Spitalului Municipal de Urgență Pașcani, cu modificările și completările ulterioare.



Marius-Nicolae PINTILIE



RAPORT DE SPECIALITATE,

Având în vedere Referatul de aprobare al Primarului municipiului Pașcani, înregistrat sub nr. 12276 / 05.05 2026;

Având în vedere adresa de înaintare a Spitalului Municipal de Urgență Pașcani nr. 11105/27.04.2026 înregistrată la instituția noastră sub nr. 353/27.04.2026 prin care au fost transmise propunerile privind modificarea organigramei și a statului de funcții;

Având în vedere nota de fundamentare nr. 11102/27.04.2026 prin care Spitalul Municipal de Urgență Pașcani propune aprobarea organigramei și a statului de funcții al Spitalului Municipal de Urgență Pașcani;

Având în vedere Hotărârea Consiliului de Administrație al Spitalului Municipal de Urgență Pașcani nr. 12 din 27.04.2026 prin care se avizează favorabil statul de funcții al Spitalului Municipal de Urgență Pașcani;

Având în vedere prevederile Legii nr. 95/2006, privind reforma în domeniul sănătății, republicată, cu modificările și completările ulterioare;

Având în vedere prevederile O.U.G. nr. 162/2008 privind transferul ansamblului de atribuții și competențe exercitate de Ministerul Sănătății către autoritățile administrației publice locale, cu modificările și completările ulterioare;

Având în vedere prevederile O.M.S. nr. 1224/2010 privind aprobarea normativelor de personal pentru asistența medicală spitalicească, precum și pentru modificarea și completarea Ordinului ministrului sănătății publice nr. 1.778/2006 privind aprobarea normativelor de personal, cu modificările și completările ulterioare;

Având în vedere prevederile O.M.S. nr. 1706/2007 privind conducerea și organizarea unităților și compartimentelor de primire a urgențelor, cu modificările și completările ulterioare;

Având în vedere prevederile Ordinului nr. 1312/250/2020 privind organizarea și funcționarea structurii de management al calității serviciilor de sănătate în cadrul unităților sanitare cu paturi și serviciilor de ambulanță, în procesul de implementare a sistemului de management al calității serviciilor de sănătate și siguranței pacientului;

Având în vedere prevederile O.M.S. nr. 39/2008 privind reorganizarea ambulatoriului de specialitate al spitalului;

Având în vedere prevederile O.U.G. nr. 80/2020 privind modificarea și completarea unor acte normative în domeniul sănătății;

Având în vedere prevederile O.M.S. nr. 834/2011 privind aprobarea Criteriilor pentru clasificarea pe categorii a unităților și subunităților sanitare, stabilirea nivelului de salarizare pe grade pentru personalul cu funcții de conducere, precum și funcțiile care beneficiază de un număr redus de clase suplimentare față de salariul de bază;

Având în vedere prevederile O.M.S. nr. 1500/2009 privind aprobarea Regulamentului de organizare și funcționare a secțiilor și compartimentelor de anestezie și terapie intensivă;



NR: 12277

DATA: 05/05/2026

COD: F03A

Având în vedere prevederile *Hotărârii Consiliului Local al municipiului Pașcani nr. 20/27.02.2026 privind aprobarea organigramei și a statutului de funcții ale Spitalului Municipal de Urgență Pașcani*, cu modificările și completările ulterioare;

Având în vedere prevederile *H.C.L. al municipiului Pașcani nr. 201/31.10.2018 privind aprobarea structurii organizatorice a Spitalului Municipal de Urgență Pașcani*, modificată și completată prin *H.C.L. al municipiului Pașcani nr. 69/23.03.2019*;

Având în vedere prevederile *H.C.L. al municipiului Pașcani nr. 65/06.07.2010 privind preluarea managementului asistenței medicale aferent Spitalului Municipal Pașcani, unitate sanitară publică, de către C.L. al municipiului Pașcani*;

Având în vedere prevederile *H.C.L. nr. 121/31.10.2012 privind schimbarea denumirii Spitalului Municipal Pașcani, în Spital Municipal de Urgență Pașcani*;

Având în vedere prevederile art. III al *O.U.G. nr. 63/2010 pentru modificarea și completarea Legii nr. 273/2006 privind finanțele publice locale precum și pentru stabilirea unor măsuri financiare*, cu modificările și completările ulterioare;

Având în vedere prevederile *Legii nr. 53/2003-Codul Muncii*, republicată, cu modificările și completările ulterioare;

Având în vedere prevederile art. 129, alin. (2) litera a), litera d) și ale alin. (3) litera c) din *O.U.G. nr. 57/2019 privind Codul administrativ*, cu modificări și completări:

„ART. 129

Atribuțiile consiliului local

(1) Consiliul local are inițiativă și hotărăște, în condițiile legii, în toate problemele de interes local, cu excepția celor care sunt date prin lege în competența altor autorități ale administrației publice locale sau centrale.

(2) Consiliul local exercită următoarele categorii de atribuții:

a) atribuții privind unitatea administrativ-teritorială, organizarea proprie, precum și organizarea și funcționarea aparatului de specialitate al primarului, ale instituțiilor publice de interes local și ale societăților și regiilor autonome de interes local;

d) atribuții privind gestionarea serviciilor de interes local;

(3) În exercitarea atribuțiilor prevăzute la alin. (2) lit. a), consiliul local:

c) aprobă, în condițiile legii, la propunerea primarului, înființarea, organizarea și statutul de funcții ale aparatului de specialitate al primarului, ale instituțiilor publice de interes local, reorganizarea și statutul de funcții ale regiilor autonome de interes local, precum și înființarea, reorganizarea sau desființarea de societăți de interes local și statutul de funcții al acestora;”

Față de considerentele expuse anterior Compartimentul Management Resurse Umane, Compartimentul Juridic și Contencios și Direcția Economică, propun supunerea spre dezbaterea Consiliului Local al municipiului Pașcani a Proiectului de Hotărâre privind modificarea *Hotărârii Consiliului Local al municipiului Pașcani nr. 20/27.02.2026 privind aprobarea organigramei și a statutului de funcții ale Spitalului Municipal de Urgență Pașcani*, cu modificările și completările ulterioare.

Direcția Economică,

Director executiv LĂBONȚU Angelica

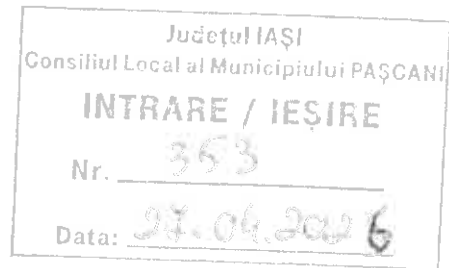
**Compartiment Management Resurse Umane,
Consilier BUNDUC Mihaela**

**Compartiment Juridic și Contencios,
Consilier juridic IONUȚ-Marius**



SPITALUL MUNICIPAL DE URGENȚĂ PAȘCANI
 Str.Grădiniței nr.5, jud.Iași, CP 705200 Tel: 0232763600; Fax: 0232765060
 e-mail:spitalulmunicipalpașcani@yahoo.com
 Operator date caracter personal :11549

Nr. 11105 /Data 27.04.2026



CATRE

CONSILIUL LOCAL AL MUNICIPIULUI PASCANI

Prin prezenta vă înaintăm **Statul de funcții si Organigrama** Spitalului Municipal de Urgenta Pașcani, in vederea aprobării in ședința Consiliului Local al Municipiului Pașcani.

Anexam Nota de fundamentare nr. 11102/27.04.2026 si Hotărârea 12/27.04.2026 a Consiliului de administrație al unității de avizare a documentelor sus menționate.

Manager
Cîmpeanu Ion



*SAP
Solicitați în PKC
rap de spec. de l
R.U.
Conf. Jucidre
(de Cofanin)
Tz 30-04-2026
27.04.2026*

Red.
RUNOS





SPITALUL MUNICIPAL DE URGENȚĂ PAȘCANI
Str.Grădiniței nr.5, jud.Iași, CP 705200 Tel: 0232763600; Fax: 0232765060
e-mail:spitalulmunicipalpașcani@yahoo.com
Operator date caracter personal :11549

Nr. 1162 din 27.04.2016

NOTA DE FUNDAMENTARE PRIVIND AVIZAREA STATULUI DE FUNCȚII SI ORGANIGramei SPITALULUI MUNICIPAL DE URGENTA PASCANI

Având în vedere:

- prevederile OMS nr. 1224/2010 privind aprobarea normativelor de personal pentru asistenta medicala spitaliceasca cu modificările si completările ulterioare;
- prevederile OMS nr. 1470/2011 pentru aprobarea criteriilor privind angajarea si promovarea in funcții, grade si trepte profesionale a personalului contractual din unitățile sanitare publice din sectorul sanitar cu modificările si completările ulterioare;
- prevederile OMS nr. 1706/2007 privind conducerea si organizarea unităților si compartimentelor de primire a urgentelor, cu modificările si completările ulterioare;
- prevederile OMS nr. 39/2008 privind reorganizarea ambulatoriului de specialitate al spitalului;
- prevederile OMS nr. 1500/2009 privind aprobarea Regulamentului de organizare si funcționare a secțiilor si compartimentelor de anestezie si terapie intensiva, cu modificările si completările ulterioare;
- prevederile Legii nr. 153/2017 - Legea cadru privind salarizarea personalului plătit din fonduri publice cu modificările si completările ulterioare;
- prevederile Legii nr. 53/2003 Codul Muncii, cu modificările și completările ulterioare;
- Hotărârea Consiliului Local Pașcani nr. 201/31.10.2018 privind aprobarea structurii organizatorice a Spitalului Municipal de Urgenta Pașcani si avizul Ministerului Sănătății nr. XI/A/16105/SP/11696/09.10.2018 precum si Hotărârea Consiliului Local Pașcani nr. 69/29.03.2019 privind modificarea si completarea Anexei nr. 1 la Hotărârea CL nr. 201/31.10.2018;
- prevederile Legii nr. 95/2006 – legea privind reforma in domeniul sănătății cu modificările si completările ulterioare;

Prin prezenta propunem spre aprobare Statul de funcții si Organigrama Spitalului Municipal de Urgenta Pașcani cu următoarele modificări:

- Transformarea a 3 posturi ocupate in posturi vacante ca urmare a încetării raporturilor de munca a titularilor posturilor respective si anume 1 post de registrator medical, 1 post asistent medical si un post infirmiera; 7 posturi vacante de medici șefi in vederea scoaterii la concurs;

- Transformarea unui post de medic specialist în post de medic primar ca urmare a promovării examenului de primariat a titularului postului;
- Transformarea unui post de registrator medical in post de referent de specialitate debutant;
- Transformarea unui post de medic primar medicina generala in post de medic specialist obstetrica ginecologie la cabinetul planificare familiala.

Statul de funcții cuprinde numărul de personal necesar pentru desfășurarea in bune condiții a activității medicale respectând normativele de personal pe fiecare secție, compartiment, structura din cadrul unității si include atât posturile normate cat si cele ocupate respectiv vacante.

Numărul de posturi normate este de 800 posturi, stabilit in conformitate cu OMS nr. 1224/2010, pe fiecare categorie de personal si pe fiecare structura aprobata, intre limita minima si maxima astfel încât sa se asigure numărul de personal necesar desfășurării in bune condiții a activității in cadrul spitalului si cu încadrarea in bugetul anual de venituri si cheltuieli.

Din cele 800 posturi normate sunt ocupate in prezent un număr de 620 posturi, fiind vacante 180 posturi.

Organigrama unității este elaborata in conformitate cu structura organizatorica aprobata prin Hotărârea Consiliului Local Pașcani nr. 201/31.10.2018 privind aprobarea structurii organizatorice a Spitalului Municipal de Urgenta Pașcani si avizul Ministerului Sănătății nr. XI/A/16105/SP/11696/09.10.2018 si Hotărârea Consiliului Local Pașcani nr. 69/29.03.2019 privind modificarea si completarea Anexei nr. 1 la Hotărârea CL nr. 201/31.10.2018 si cuprinde toate compartimentele funcționale ale spitalului, care asigura realizarea in totalitate a activităților si obiectivelor unității.

Menționăm ca ne încadrăm in Bugetul de venituri si cheltuieli pentru anul 2026.

Față de cele expuse supunem spre aprobare în ședința Consiliului Local al Municipiului Pașcani Statul de funcții si Organigrama actualizate.

Manager
Cîmpeanu Ion



Compartiment RUNOS
Ec. Puiu Carmenuș Gabriela



HOTARARE Nr. 12/27.04.2026

Consiliul de Administrație al Spitalului Municipal de Urgenta Pașcani, întrunit în ședința din data de 27.04.2026;

Având în vedere:

- Nota de fundamentare nr. 10839/23.04.2026 privind actualizarea Statului de funcții și a Organigramei Spitalului Municipal de Urgenta Pașcani;
- prevederile OMS nr. 1224/2010 privind aprobarea normativelor de personal pentru asistența medicală spitalicească;
- prevederile OMS nr. 1706/2007 privind conducerea și organizarea unităților și compartimentelor de primire a urgențelor;
- prevederile OMS nr. 39/2008 privind reorganizarea ambulatoriului de specialitate al spitalului;
- prevederile OMS nr. 1500/2009 privind aprobarea Regulamentului de organizare și funcționare a secțiilor și compartimentelor de anestezie și terapie intensivă;
- Hotărârea Consiliului Local Pașcani nr. 201/31.10.2018 privind aprobarea structurii organizatorice a Spitalului Municipal de Urgenta Pașcani și avizul Ministerului Sănătății nr. XI/A/16105/SP/11696/09.10.2018 precum și Hotărârea Consiliului Local Pașcani nr. 69/29.03.2019 privind modificarea și completarea Anexei nr. 1 la Hotărârea CL nr. 201/31.10.2018;
- Prevederile Legii nr. 95/2006 privind reforma în domeniul sănătății cu modificările și completările ulterioare,

HOTARASTE

Art. 1 Se avizează favorabil **Organigrama și Statul de funcții** pentru anul 2026 actualizate, ale Spitalului Municipal de Urgenta Pașcani.

Art. 2 Statul de funcții și Organigrama vor fi transmise spre aprobare Consiliului Local al Municipiului Pașcani.

Art. 3 Prezenta hotărâre se va înainta:

- Consiliului Local al Municipiului Pașcani;
- Compartimentului RUNOS al Spitalului Municipal de Urgenta Pașcani.

Data astăzi 27.04.2026

PRESEDINTE
CONSILIU DE ADMINISTR
JITARU IRINA
Exemplar nr. 12/27.04.2026

